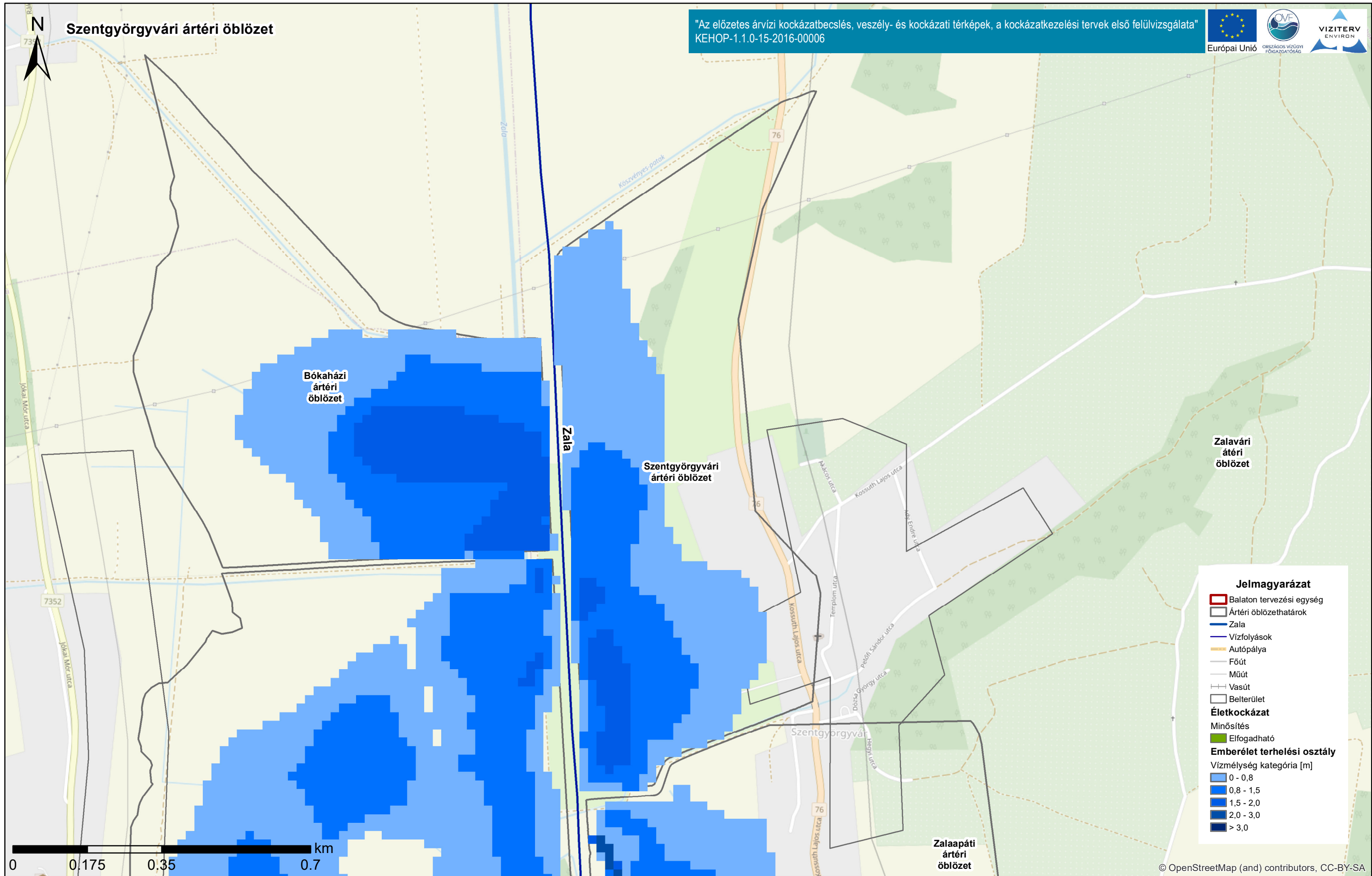


Duna vízgyűjtő magyarországi része

Balaton terhelési osztály térképe és emberi élet kockázat térképe.

ÁKK tervezési egység: Balaton

A térkép a terhelési osztályokat ábrázolja - vízmélységeket [m] öt kategóriába sorolva. Az alaptérkép az Open Street Map térkép. Ábrázolja az emberi élet kockázati értékeit, amelyeket ingatlanokra számítunk. Mértékegysége dimenzió nélküli indikátor érték. Ábrázoljuk továbbá az út- és vasúthálózat érintettségét.



Duna vízgyűjtő magyarországi része

Balaton terhelési osztály térképe és emberi élet kockázat térképe.

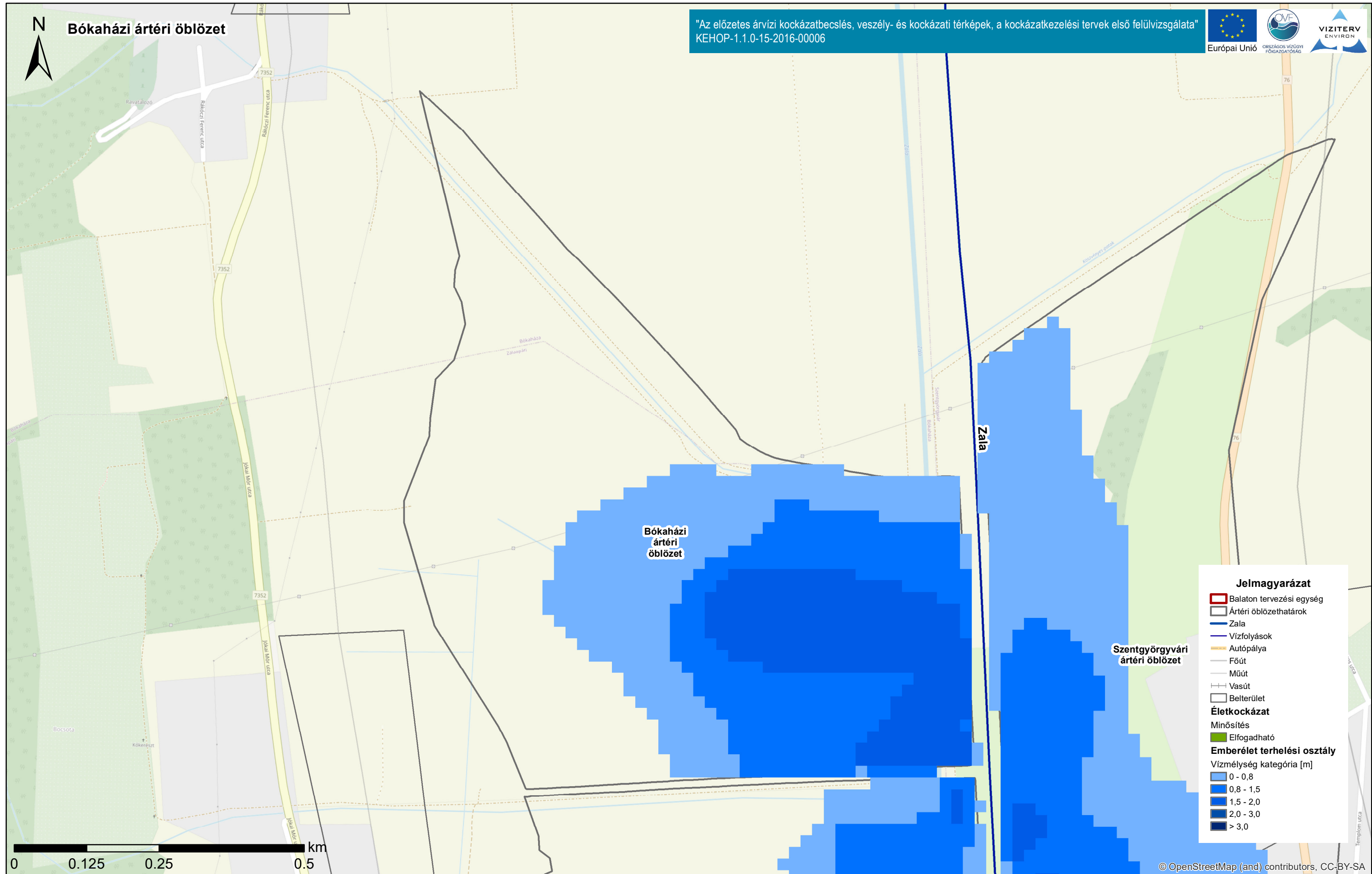
ÁKK tervezési egység: Balaton

A térkép a terhelési osztályokat ábrázolja - vízmélységeket [m] öt kategóriába sorolva. Az alaptérkép az Open Street Map térkép. Ábrázolja az emberi élet kockázati értékeit, amelyeket ingatlanokra számítunk. Mértékegysége dimenzió nélküli indikátor érték. Ábrázoljuk továbbá az út- és vasúthálózat érintettségét.



Bókaházi ártéri öblözet

"Az előzetes árvízi kockázatbecslés, veszély- és kockázati térképek, a kockázatkezelési tervek első felülvizsgálata"
KEHOP-1.1.0-15-2016-00006



Jelmagyarázat

- Balaton tervezési egység
- Ártéri öblözethatárok
- Zala
- Vízfolyások
- Autópálya
- Főút
- Műút
- Vasút
- Belterület

Életkockázat

Minősítés

- Elfogadható

Emberélet terhelési osztály

Vízmélység kategória [m]

- 0 - 0,8
- 0,8 - 1,5
- 1,5 - 2,0
- 2,0 - 3,0
- > 3,0

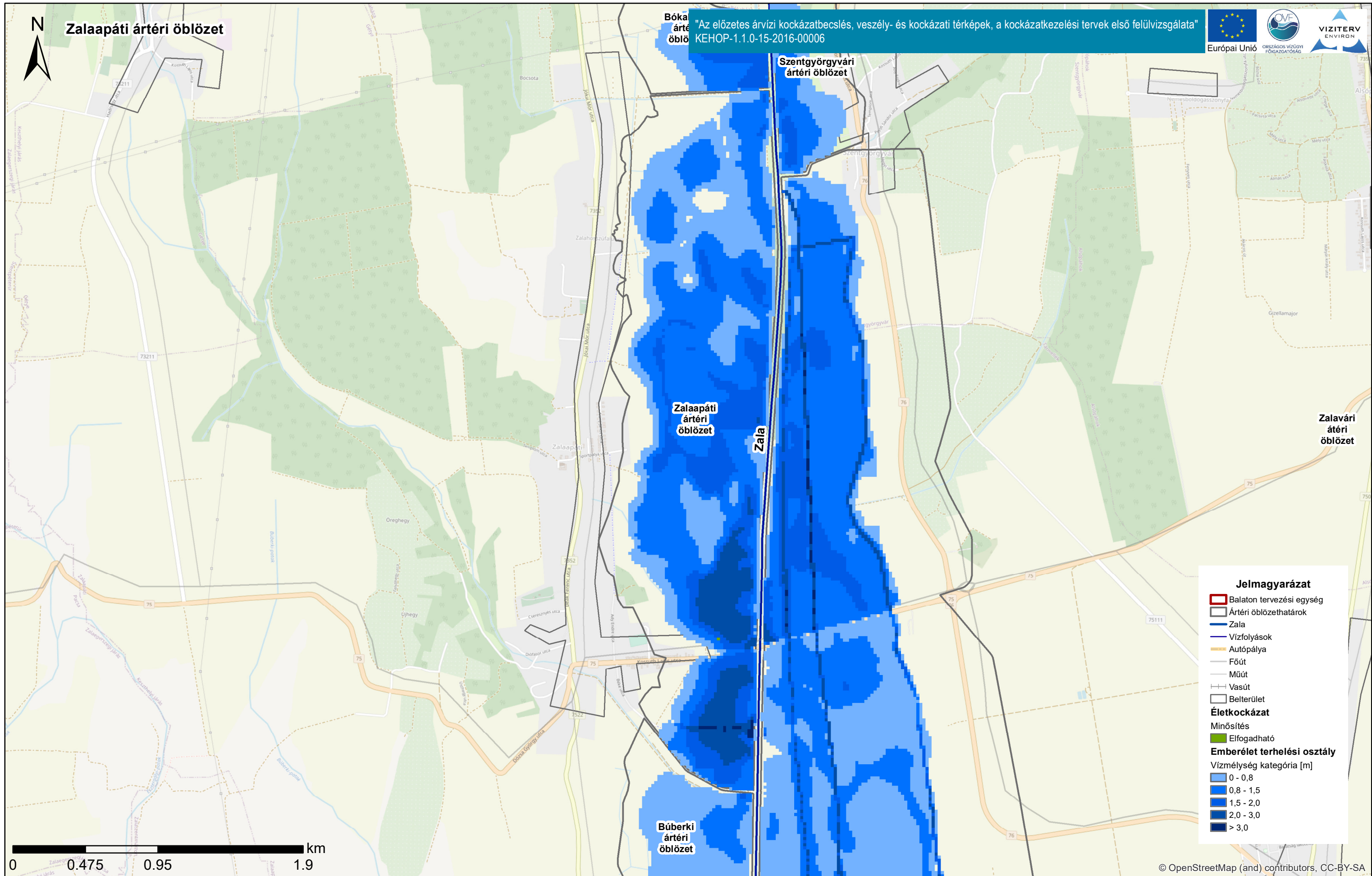
Duna vízgyűjtő magyarországi része

Balaton terhelési osztály térképe és emberi élet kockázat térképe.

ÁKK tervezési egység: Balaton

A térkép a terhelési osztályokat ábrázolja - vízmélységeket [m] öt kategóriába sorolva. Az alaptérkép az Open Street Map térkép. Ábrázolja az emberi élet kockázati értékeit, amelyeket ingatlanokra számítunk. Mértékegysége dimenzió nélküli indikátor érték. Ábrázoljuk továbbá az út- és vasúthálózat érintettségét.

© OpenStreetMap (and) contributors, CC-BY-SA

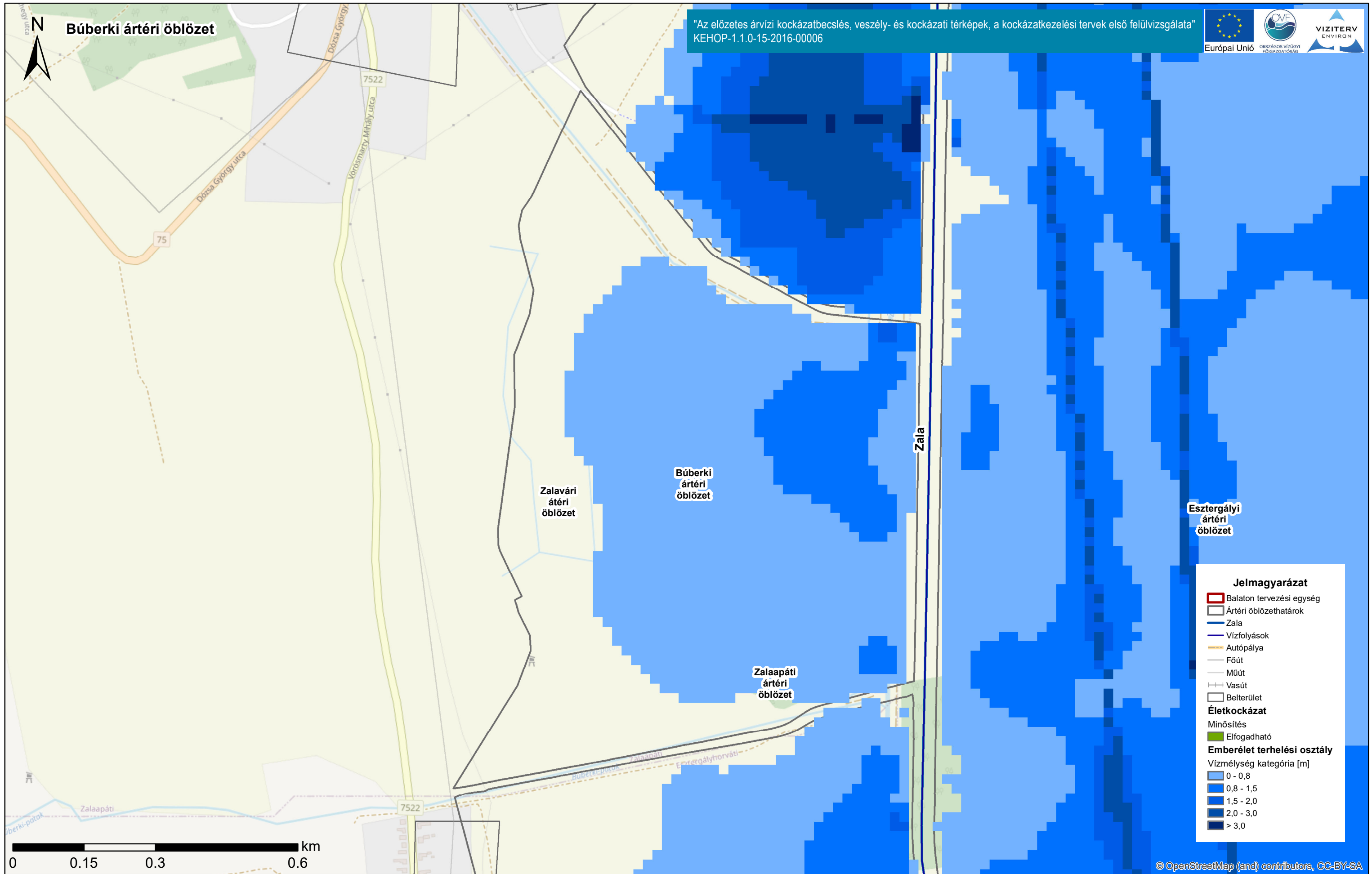


Duna vízgyűjtő magyarországi része

Balaton terhelési osztály térképe és emberi élet kockázat térképe.

ÁKK tervezési egység: Balaton

A térkép a terhelési osztályokat ábrázolja - vízmélységeket [m] öt kategóriába sorolva. Az alaptérkép az Open Street Map térkép. Ábrázolja az emberi élet kockázati értékeit, amelyeket ingatlanokra számítunk. Mértékegysége dimenzió nélküli indikátor érték. Ábrázoljuk továbbá az út- és vasúthálózat érintettségét.

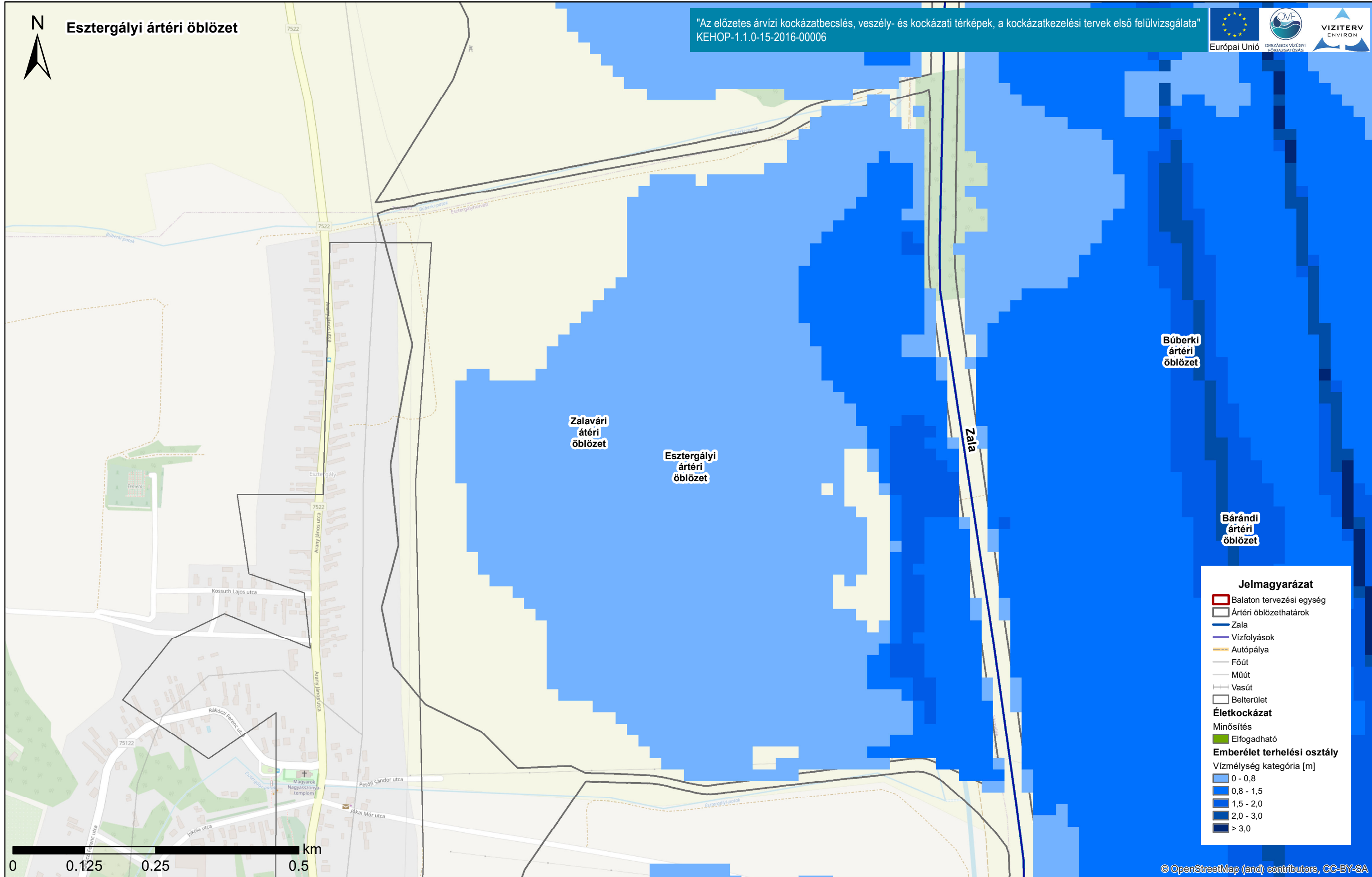


Duna vízgyűjtő magyarországi része

Balaton terhelési osztály térképe és emberi élet kockázat térképe.

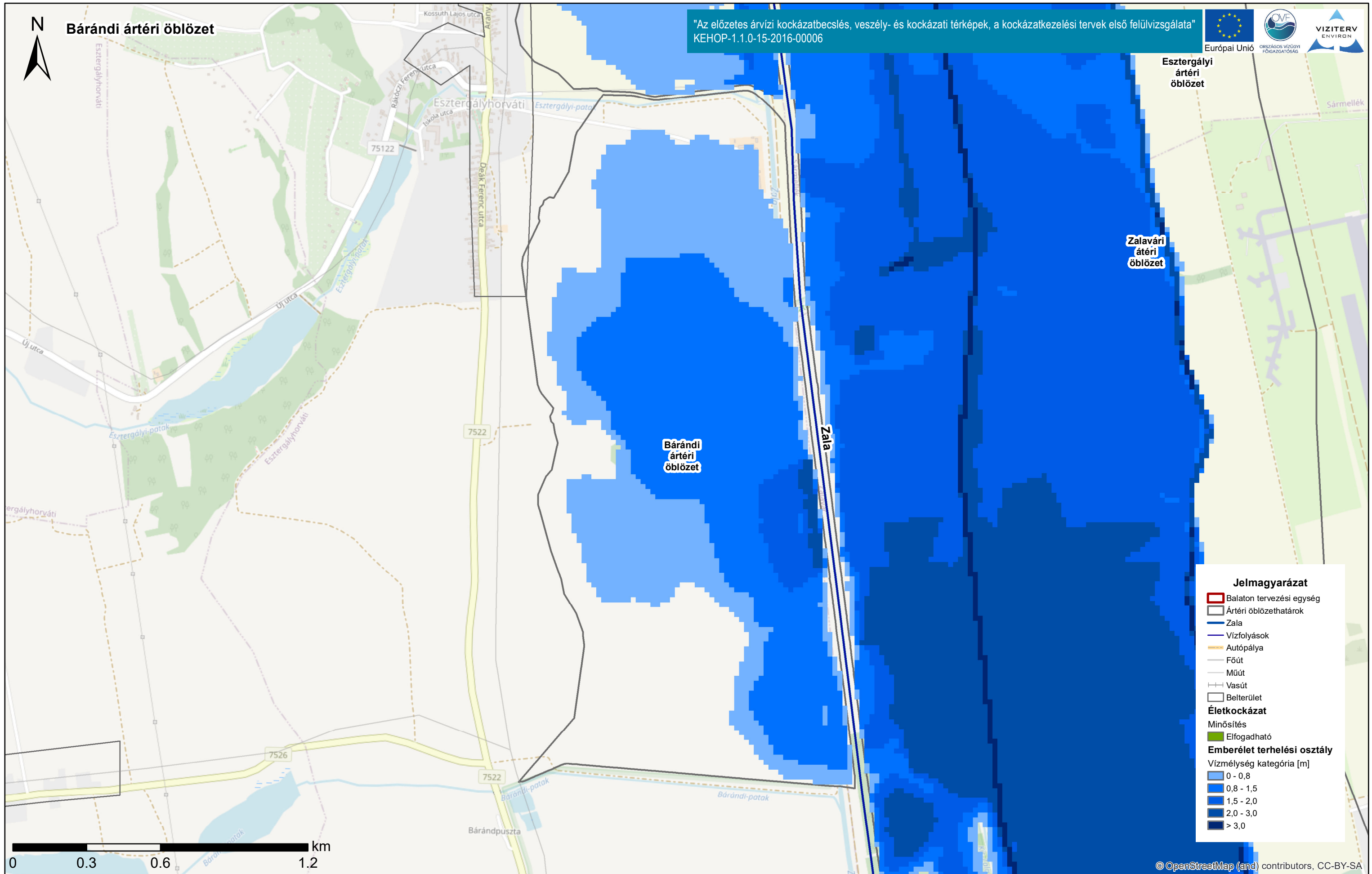
ÁKK tervezési egység: Balaton

A térkép a terhelési osztályokat ábrázolja - vízmélységeket [m] öt kategóriába sorolva. Az alaptérkép az Open Street Map térkép. Ábrázolja az emberi élet kockázati értékeit, amelyeket ingatlanokra számítunk. Mértékegysége dimenzió nélküli indikátor érték. Ábrázoljuk továbbá az út- és vasúthálózat érintettségét.



0 0.125 0.25 0.5 km

© OpenStreetMap (and) contributors, CC-BY-SA



Duna vízgyűjtő magyarországi része

Balaton terhelési osztály térképe és emberi élet kockázat térképe.

ÁKK tervezési egység: Balaton

A térkép a terhelési osztályokat ábrázolja - vízmélységeket [m] öt kategóriába sorolva. Az alaptérkép az Open Street Map térkép. Ábrázolja az emberi élet kockázati értékeit, amelyeket ingatlanokra számítunk. Mértékegysége dimenzió nélküli indikátor érték. Ábrázoljuk továbbá az út- és vasúthálózat érintettségét.