



Remetei ártéri öblözet

"Az előzetes árvízi kockázatbecslés, veszély- és kockázati térképek, a kockázatkezelési tervek első felülvizsgálata"
KEHOP-1.1.0-15-2016-00006



Békéscsaba

Sarkadi ártéri öblözet

Békési ártéri öblözet

Remetei ártéri öblözet

Gyulai ártéri öblözet

0 1.5 3 6 Km

Jelmagyarázat

- Alsó-Tisza
- Főbb vízfolyások (Tisza)
- Vízfolyások
- Ártéri öblözethatárok
- Vagyoni kockázat**
- Minősítés
- Nulla
- Elhanyagolható
- Elfogadható
- Közepes (Átmeneti)
- Magas

© OpenStreetMap (and) contributors, CC-BY-SA

Tisza vízgyűjtő magyarországi része

Vagyoni kockázat minősítési kategóriákkal ábrázolva

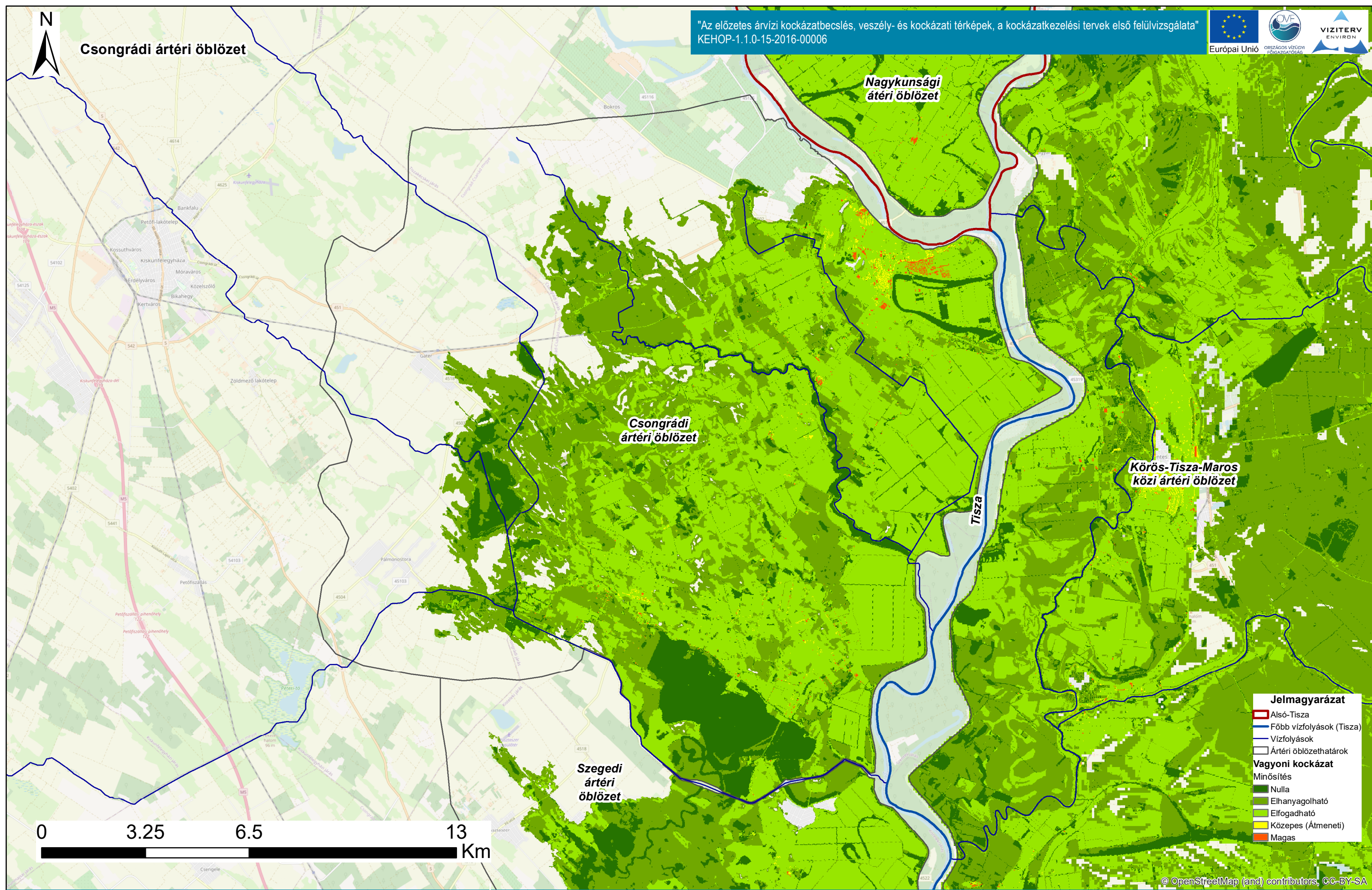
ÁKK tervezési egység: Alsó-Tisza

A térkép a vagyoni kockázatokat ábrázolja az Alsó-Tisza tervezési egységen. Az alaptérkép az Open Street Map térkép. A kockázatokat a határértékszámítások szerint besoroltuk Magas/Közepes/Elfogadható/Elhanyagolható kategóriákba



Csongrádi ártéri öblözet

"Az előzetes árvízi kockázatbecslés, veszély- és kockázati térképek, a kockázatkezelési tervek első felülvizsgálata"
KEHOP-1.1.0-15-2016-00006



Tisza vízgyűjtő magyarországi része

ÁKK tervezési egység: Alsó-Tisza

Vagyoni kockázat minősítési kategóriákkal ábrázolva

A térkép a vagyoni kockázatokat ábrázolja az Alsó-Tisza tervezési egységen. Az alaptérkép az Open Street Map térkép. A kockázatokat a határértékszámítások szerint besoroltuk Magas/Közepes/Elfogadható/Elhanyagolható kategóriákba

© OpenStreetMap (and) contributors, CC-BY-SA



Körös-Tisza-Maros közti ártéri öblözet

Kecskemét

Nagykunsági ártéri öblözet

ártéri öblözet

Békési ártéri öblözet

Sarkadi ártéri öblözet

Csongrádi ártéri öblözet

Körös-Tisza-Maros közti ártéri öblözet

Békéscsaba

Remetei ártéri öblözet

Gyulai ártéri öblözet

Hódmezővásárhely

Szegedi ártéri öblözet

Szeged

Torontáli ártéri öblözet

0 12.5 25 50 Km

"Az előzetes árvízi kockázatbecslés, veszély- és kockázati térképek, a kockázatkezelési tervek első felülvizsgálata"
KEHOP-1.1.0-15-2016-00006



Jelmagyarázat

- Alsó-Tisza
- Főbb vízfolyások (Tisza)
- Vízfolyások
- Ártéri öblözethatárok
- Vagyoni kockázat Minősítés**
- Nulla
- Elhanyagolható
- Elfogadható
- Közepes (Átmeneti)
- Magas

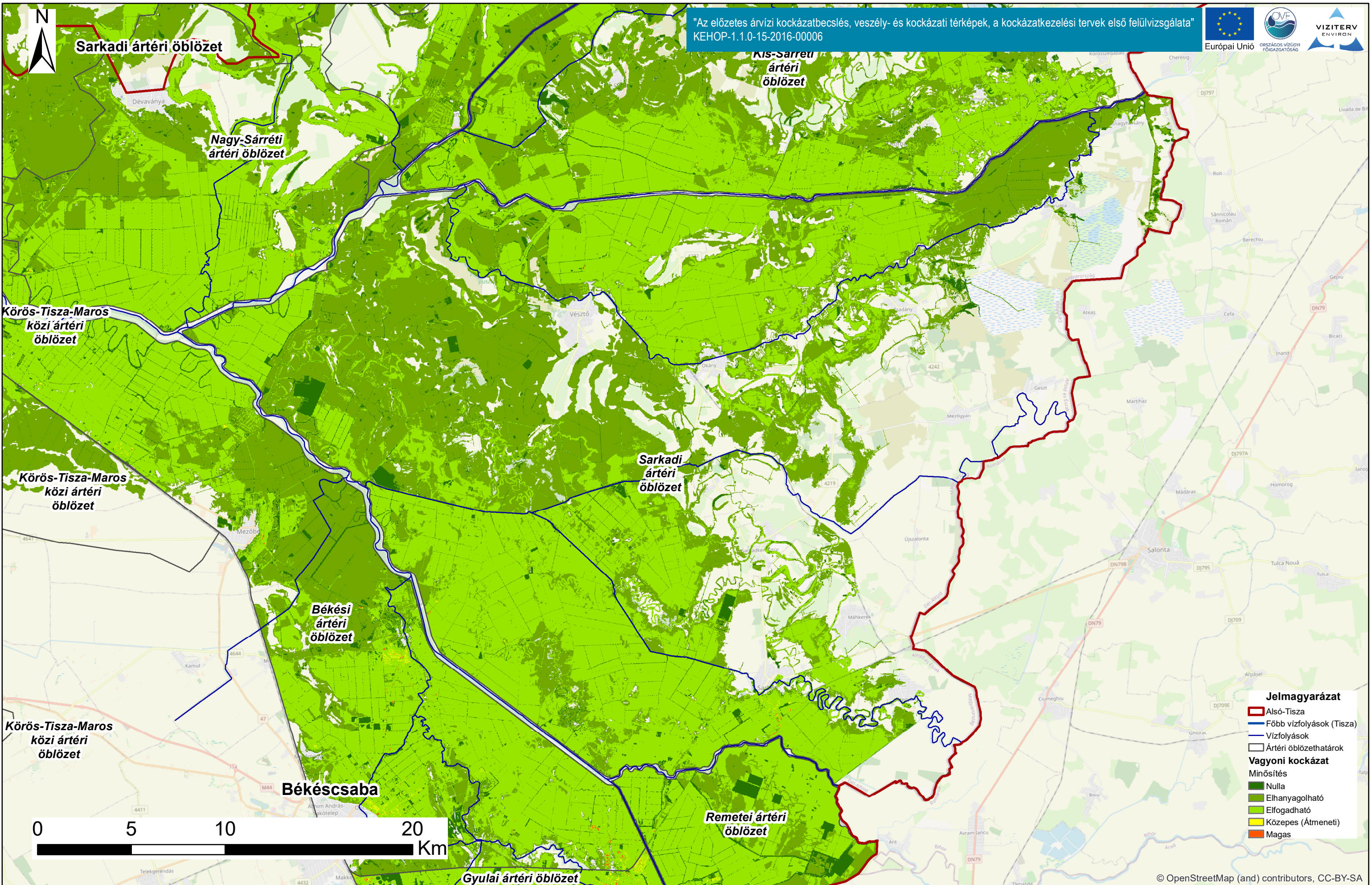
© OpenStreetMap (and) contributors, CC-BY-SA

Tisza vízgyűjtő magyarországi része

Vagyoni kockázat minősítési kategóriákkal ábrázolva

ÁKK tervezési egység: Alsó-Tisza

A térkép a vagyoni kockázatokat ábrázolja az Alsó-Tisza tervezési egységen. Az alaptérkép az Open Street Map térkép. A kockázatokat a határértékszámítások szerint besoroltuk Magas/Közepes/Elfogadható/Elhanyagolható kategóriákba



"Az előzetes árvízi kockázatbecslés, veszély- és kockázati térképek, a kockázatkezelési tervek első felülvizsgálata"
 KEHOP-1.1.0-15-2016-00006



- Jelmagyarázat**
- Alsó-Tisza
 - Főbb vízfolyások (Tisza)
 - Vízfolyások
 - Ártéri öblözethatárok
- Vagyoni kockázat Minősítés**
- Nulla
 - Elhanyagolható
 - Elfogadható
 - Közepes (Átmeneti)
 - Magas

Tisza vízgyűjtő magyarországi része
 ÁKK tervezési egység: Alsó-Tisza

Vagyoni kockázat minősítési kategóriákkal ábrázolva

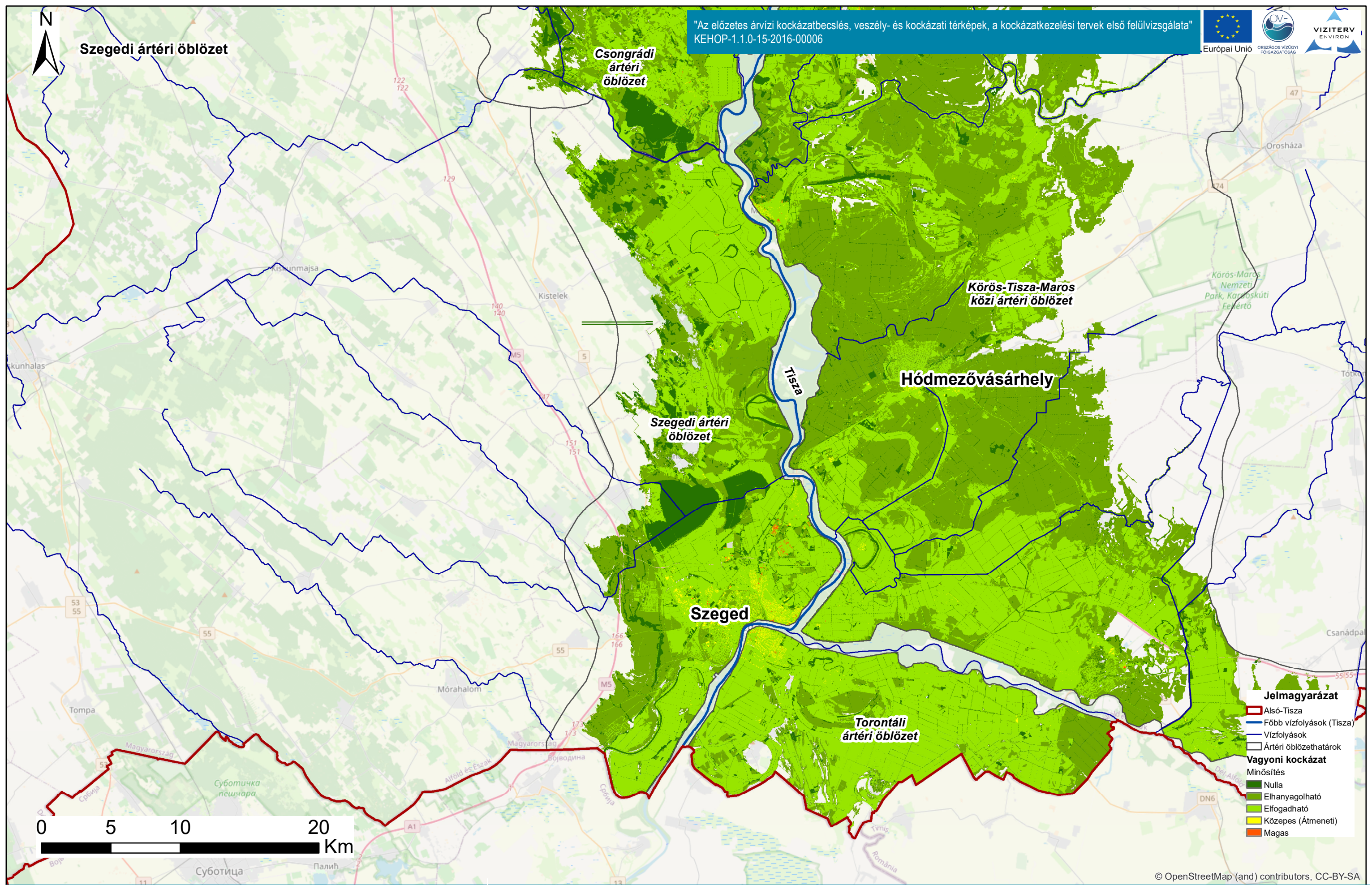
A térkép a vagyoni kockázatokat ábrázolja az Alsó-Tisza tervezési egységen. Az alaptérkép az Open Street Map térkép.
 A kockázatokat a határértékszámítások szerint besoroltuk Magas/Közepes/Elfogadható/Elhanyagolható kategóriákba

© OpenStreetMap (and) contributors, CC-BY-SA



Szegedi ártéri öblözet

"Az előzetes árvízi kockázatbecslés, veszély- és kockázati térképek, a kockázatkezelési tervek első felülvizsgálata"
KEHOP-1.1.0-15-2016-00006



- Jelmagyarázat**
- Alsó-Tisza
 - Főbb vízfolyások (Tisza)
 - Vízfolyások
 - Ártéri öblözethatárok
- Vagyon kockázat Minősítés**
- Nulla
 - Elhanyagolható
 - Elfogadható
 - Közepes (Átmeneti)
 - Magas

Tisza vízgyűjtő magyarországi része

Vagyon kockázat minősítési kategóriákkal ábrázolva

ÁKK tervezési egység: Alsó-Tisza

A térkép a vagyon kockázatokat ábrázolja az Alsó-Tisza tervezési egységen. Az alaptérkép az Open Street Map térkép. A kockázatokat a határértékszámítások szerint besoroltuk Magas/Közepes/Elfogadható/Elhanyagolható kategóriákba

© OpenStreetMap (and) contributors, CC-BY-SA



Torontáli ártéri öblözet

"Az előzetes árvízi kockázatbecslés, veszély- és kockázati térképek, a kockázatkezelési tervek első felülvizsgálata"
KEHOP-1.1.0-15-2016-00006



Szegedi ártéri öblözet

Tisza

Szeged

Körös-Tisza-Maros
közi ártéri
öblözet

Torontáli
ártéri
öblözet

Körös-Tisza-Maros
közi ártéri öblözet

0 2.75 5.5 11 Km

Jelmagyarázat

- Alsó-Tisza
- Főbb vízfolyások (Tisza)
- Vízfolyások
- Ártéri öblözethatárok
- Vagyoni kockázat**
- Minősítés**
- Nulla
- Elhanyagolható
- Elfogadható
- Közepes (Átmeneti)
- Magas

© OpenStreetMap (and) contributors, CC-BY-SA

Tisza vízgyűjtő magyarországi része

Vagyoni kockázat minősítési kategóriákkal ábrázolva

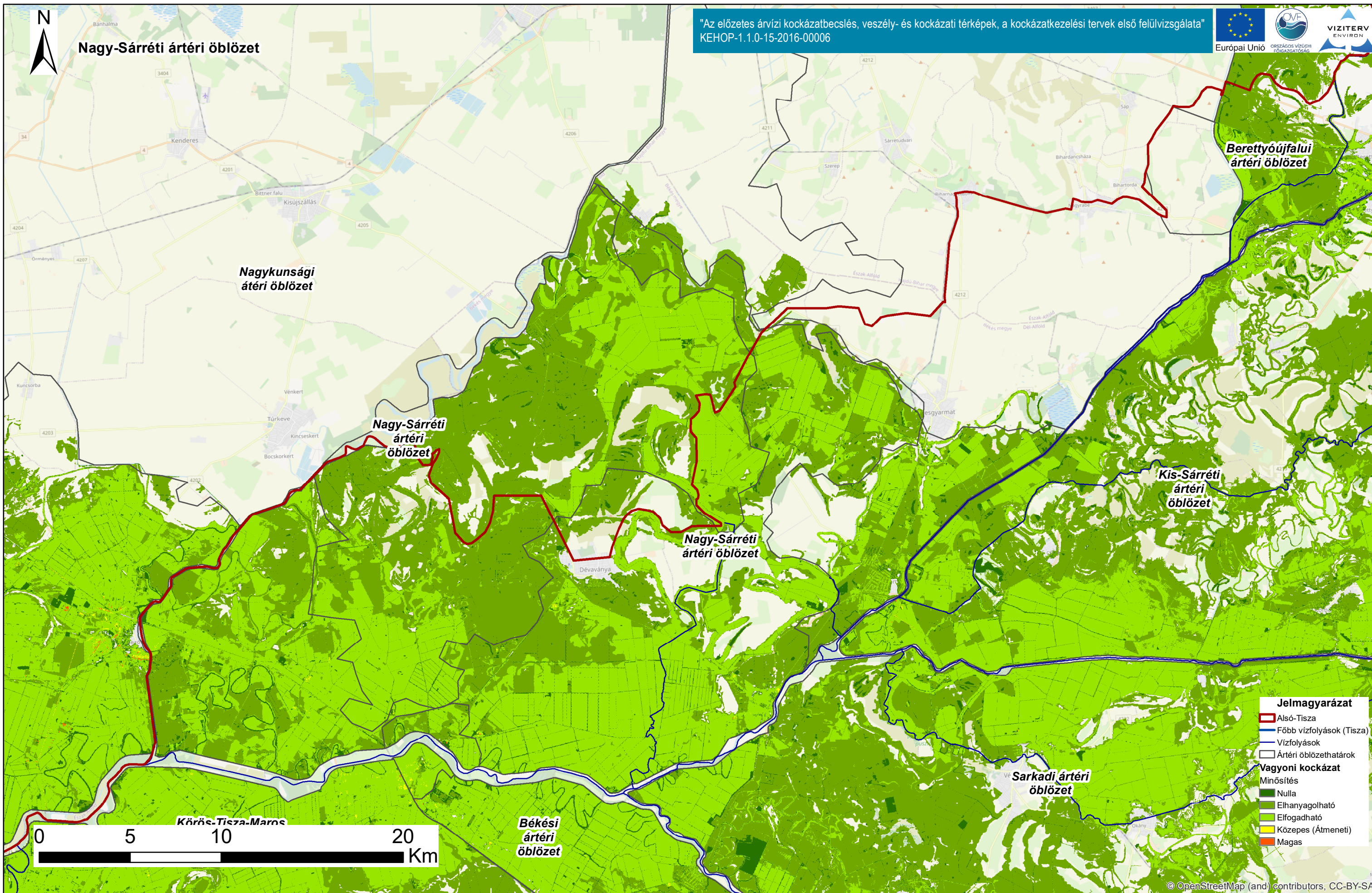
ÁKK tervezési egység: Alsó-Tisza

A térkép a vagyoni kockázatokat ábrázolja az Alsó-Tisza tervezési egységen. Az alaptérkép az Open Street Map térkép. A kockázatokat a határértékszámítások szerint besoroltuk Magas/Közepes/Elfogadható/Elhanyagolható kategóriákba



Nagy-Sárréti ártéri öblözet

"Az előzetes árvízi kockázatbecslés, veszély- és kockázati térképek, a kockázatkezelési tervek első felülvizsgálata"
KEHOP-1.1.0-15-2016-00006



- Jelmagyarázat**
- Alsó-Tisza
 - Főbb vízfolyások (Tisza)
 - Vízfolyások
 - Ártéri öblözethatárok
- Vagyon kockázat**
- Minősítés
- Nulla
 - Elhanyagolható
 - Elfogadható
 - Közepes (Átmeneti)
 - Magas

Tisza vízgyűjtő magyarországi része

Vagyon kockázat minősítési kategóriákkal ábrázolva

ÁKK tervezési egység: Alsó-Tisza

A térkép a vagyon kockázatokat ábrázolja az Alsó-Tisza tervezési egységen. Az alaptérkép az Open Street Map térkép. A kockázatokat a határértékszámítások szerint besoroltuk Magas/Közepes/Elfogadható/Elhanyagolható kategóriákba

© OpenStreetMap (and) contributors, CC-BY-SA



Érmelléki ártéri öblözet

"Az előzetes árvízi kockázatbecslés, veszély- és kockázati térképek, a kockázatkezelési tervek első felülvizsgálata"
KEHOP-1.1.0-15-2016-00006



Jelmagyarázat

- Alsó-Tisza
- Főbb vízfolyások (Tisza)
- Vízfolyások
- Ártéri öblözethatárok

Vagyoni kockázat

Minősítés

- Nulla
- Elhanyagolható
- Elfogadható
- Közepes (Átmeneti)
- Magas

Tisza vízgyűjtő magyarországi része

Vagyoni kockázat minősítési kategóriákkal ábrázolva

ÁKK tervezési egység: Alsó-Tisza

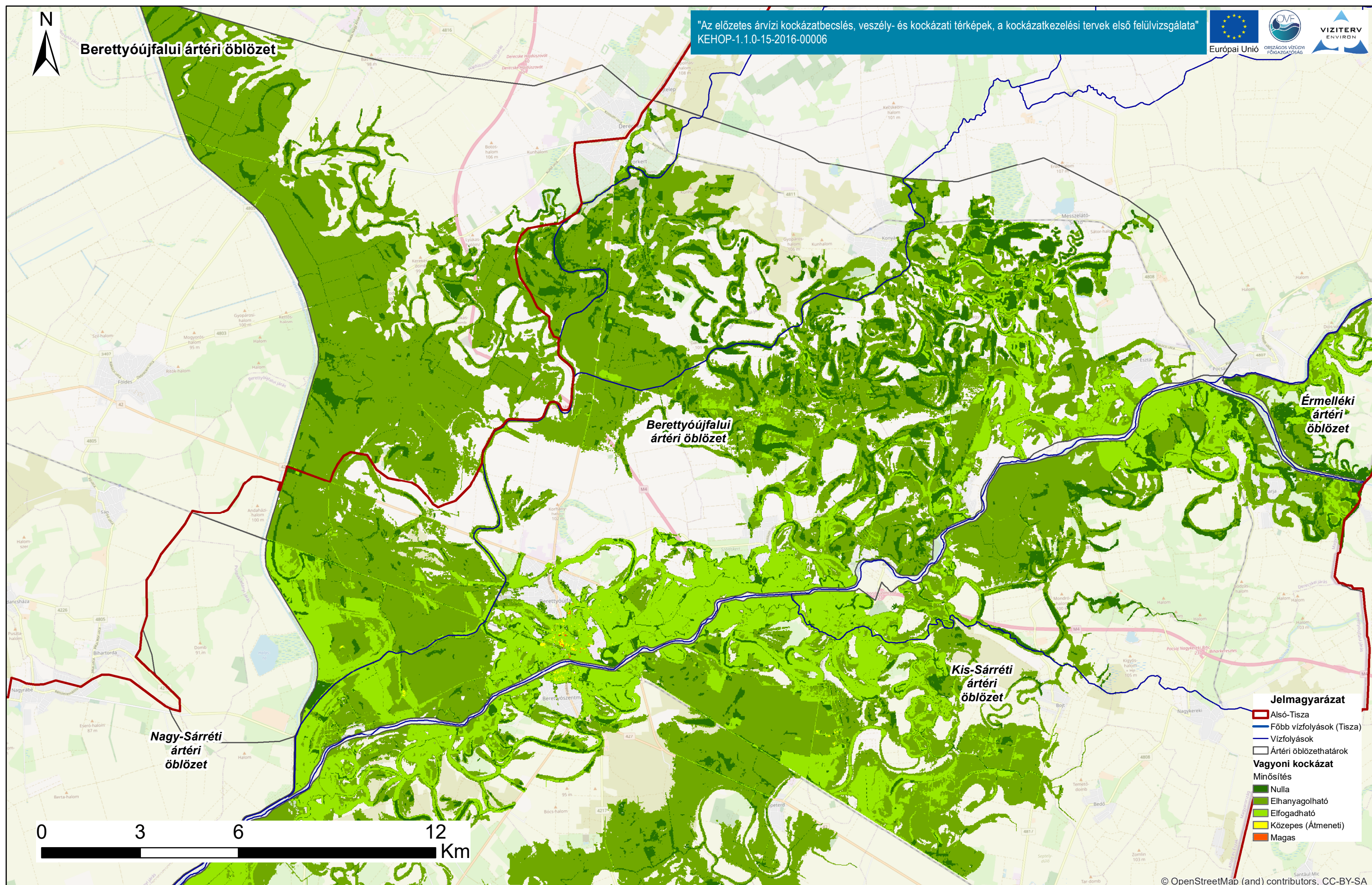
A térkép a vagyoni kockázatokat ábrázolja az Alsó-Tisza tervezési egységen. Az alaptérkép az Open Street Map térkép. A kockázatokat a határértékszámítások szerint besoroltuk Magas/Közepes/Elfogadható/Elhanyagolható kategóriákba

© OpenStreetMap (and) contributors, CC-BY-SA



Berettyóújfalui ártéri öblözet

"Az előzetes árvízi kockázatbecslés, veszély- és kockázati térképek, a kockázatkezelési tervek első felülvizsgálata"
KEHOP-1.1.0-15-2016-00006



Jelmagyarázat

- Alsó-Tisza
- Főbb vízfolyások (Tisza)
- Vízfolyások
- Ártéri öblözethatárok

Vagyoni kockázat Minősítés

- Nulla
- Elhanyagolható
- Elfogadható
- Közepes (Átmeneti)
- Magas

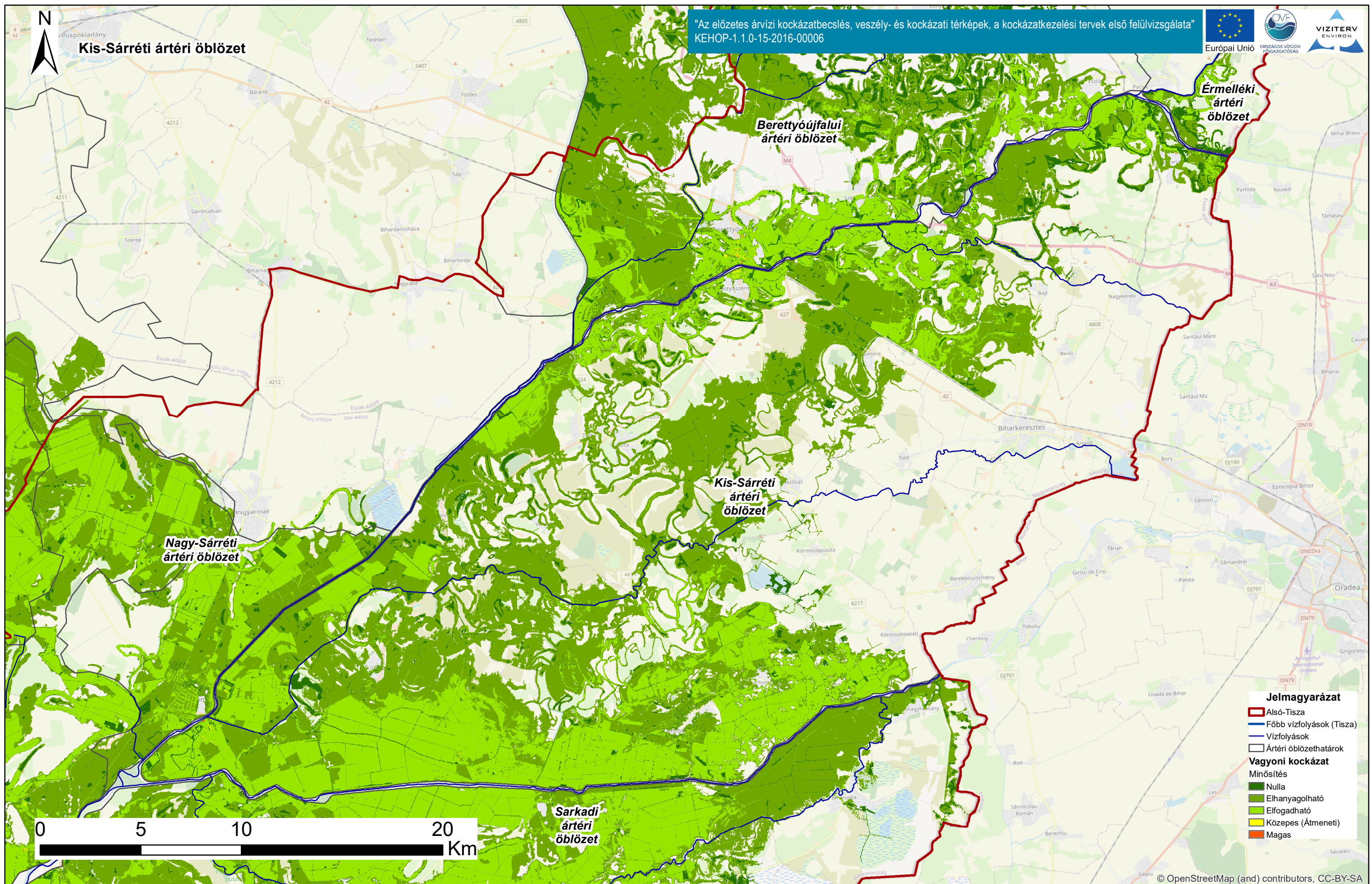
Tisza vízgyűjtő magyarországi része

ÁKK tervezési egység: Alsó-Tisza

Vagyoni kockázat minősítési kategóriákkal ábrázolva

A térkép a vagyoni kockázatokat ábrázolja az Alsó-Tisza tervezési egységen. Az alaptérkép az Open Street Map térkép. A kockázatokat a határértékszámítások szerint besoroltuk Magas/Közepes/Elfogadható/Elhanyagolható kategóriákba

© OpenStreetMap (and) contributors, CC-BY-SA



Tisza vízgyűjtő magyarországi része

ÁKK tervezési egység: Alsó-Tisza

Vagyoni kockázat minősítési kategóriákkal ábrázolva

A térkép a vagyoni kockázatokat ábrázolja az Alsó-Tisza tervezési egységen. Az alaptérkép az Open Street Map térkép. A kockázatokat a határértékszámítások szerint besoroltuk Magas/Közepes/Elfogadható/Elhanyagolható kategóriákba



Gyulai ártéri öblözet

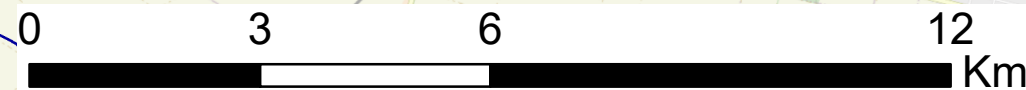
Békéscsaba

Békési ártéri öblözet

Remetei ártéri öblözet

Gyulai ártéri öblözet

"Az előzetes árvízi kockázatbecslés, veszély- és kockázati térképek, a kockázatkezelési tervek első felülvizsgálata"
KEHOP-1.1.0-15-2016-00006



Jelmagyarázat

- Alsó-Tisza
- Főbb vízfolyások (Tisza)
- Vízfolyások
- Ártéri öblözethatárok

Vagyoni kockázat Minősítés

- Nulla
- Elhanyagolható
- Elfogadható
- Közepes (Átmeneti)
- Magas

Tisza vízgyűjtő magyarországi része

Vagyoni kockázat minősítési kategóriákkal ábrázolva

ÁKK tervezési egység: Alsó-Tisza

A térkép a vagyoni kockázatokat ábrázolja az Alsó-Tisza tervezési egységen. Az alaptérkép az Open Street Map térkép. A kockázatokat a határértékszámítások szerint besoroltuk Magas/Közepes/Elfogadható/Elhanyagolható kategóriákba

© OpenStreetMap (and) contributors, CC-BY-SA



Békési ártéri öblözet

Nagy-Sárréti ártéri öblözet

Körös-Tisza-Maros közti ártéri öblözet

Sarkadi ártéri öblözet

Békési ártéri öblözet

Remetei ártéri öblözet

Gyulai ártéri öblözet

Békéscsaba

0 4.5 9 18 Km

"Az előzetes árvízi kockázatbecslés, veszély- és kockázati térképek, a kockázatkezelési tervek első felülvizsgálata"
KEHOP-1.1.0-15-2016-00006



- Jelmagyarázat**
- Alsó-Tisza
 - Főbb vízfolyások (Tisza)
 - Vízfolyások
 - Ártéri öblözethatárok
- Vagyoni kockázat**
- Minősítés
- Nulla
 - Elhanyagolható
 - Elfogadható
 - Közepes (Átmeneti)
 - Magas

Tisza vízgyűjtő magyarországi része

Vagyoni kockázat minősítési kategóriákkal ábrázolva

ÁKK tervezési egység: Alsó-Tisza

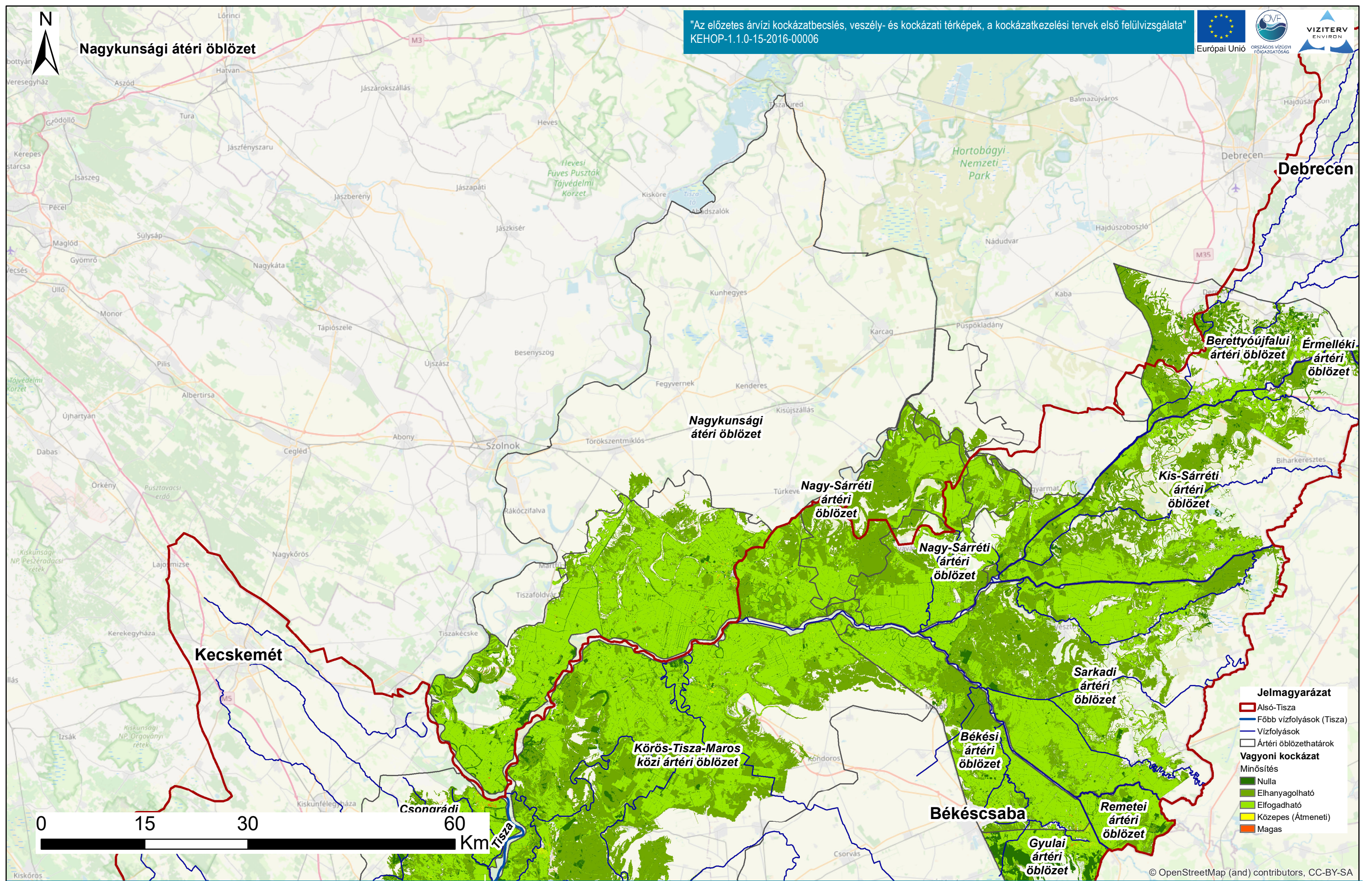
A térkép a vagyoni kockázatokat ábrázolja az Alsó-Tisza tervezési egységen. Az alaptérkép az Open Street Map térkép. A kockázatokat a határértékszámítások szerint besoroltuk Magas/Közepes/Elfogadható/Elhanyagolható kategóriákba

© OpenStreetMap (and) contributors, CC-BY-SA



Nagykunsági átéri öblözet

"Az előzetes árvízi kockázatbecslés, veszély- és kockázati térképek, a kockázatkezelési tervek első felülvizsgálata"
KEHOP-1.1.0-15-2016-00006



Tisza vízgyűjtő magyarországi része

Vagyoni kockázat minősítési kategóriákkal ábrázolva

ÁKK tervezési egység: Alsó-Tisza

A térkép a vagyoni kockázatokat ábrázolja az Alsó-Tisza tervezési egységen. Az alaptérkép az Open Street Map térkép. A kockázatokat a határértékszámítások szerint besoroltuk Magas/Közepes/Elfogadható/Elhanyagolható kategóriákba

© OpenStreetMap (and) contributors, CC-BY-SA