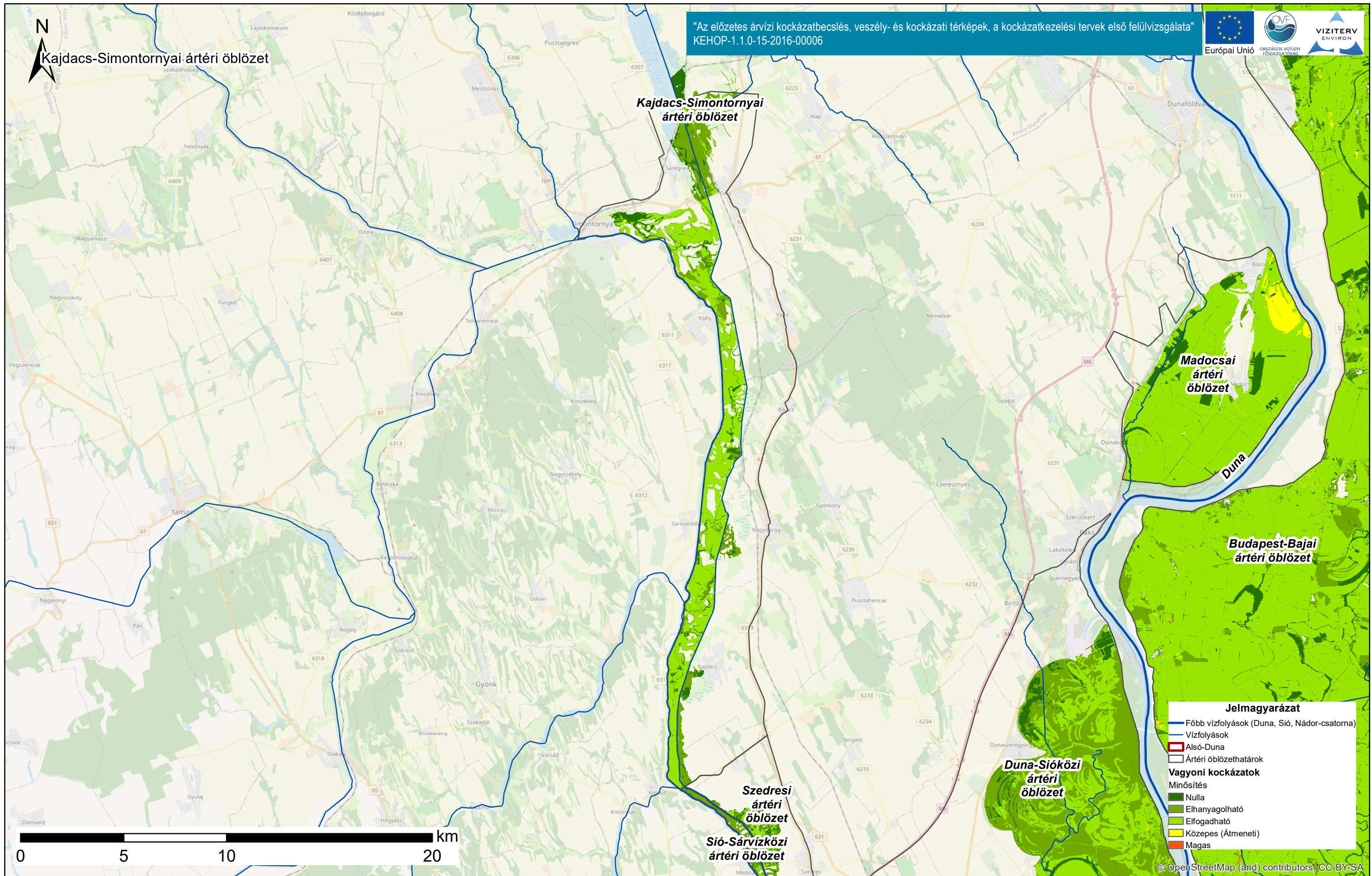


Duna vízgyűjtő magyarországi része

Vagyoni kockázat minősítési kategóriákkal ábrázolva

ÁKK tervezési egység: Alsó-Duna

A térkép a vagyoni kockázatokat ábrázolja az Alsó-Duna tervezési egységen. Az alaptérkép az Open Street Map térkép. A kockázatokat a határértékszámítások szerint besoroltuk Magas/Közepes/Elfogadható/Elhanyagolható kategóriákba



"Az előzetes árvízi kockázatbecslés, veszély- és kockázati térképek, a kockázatkezelési tervek első felülvizsgálata"
 KEHOP-1.1.0-15-2016-00006



Kajdacs-Simontornyai ártéri öblözet

Kajdacs-Simontornyai ártéri öblözet

Madocsi ártéri öblözet

Budapest-Bajai ártéri öblözet

Duna-Sióközi ártéri öblözet

Szedresi ártéri öblözet

Sió-Sárvízközi ártéri öblözet

- Jelmagyarázat**
- Főbb vízfolyások (Duna, Sió, Nádor-csatorna)
 - Vízfolyások
 - ▭ Alsó-Duna
 - ▭ Ártéri öblözethatárok
- Vagyoni kockázatok Minősítés**
- Nulla
 - Elhanyagolható
 - Elfogadható
 - Közepes (Átmeneti)
 - Magas

0 5 10 20 km

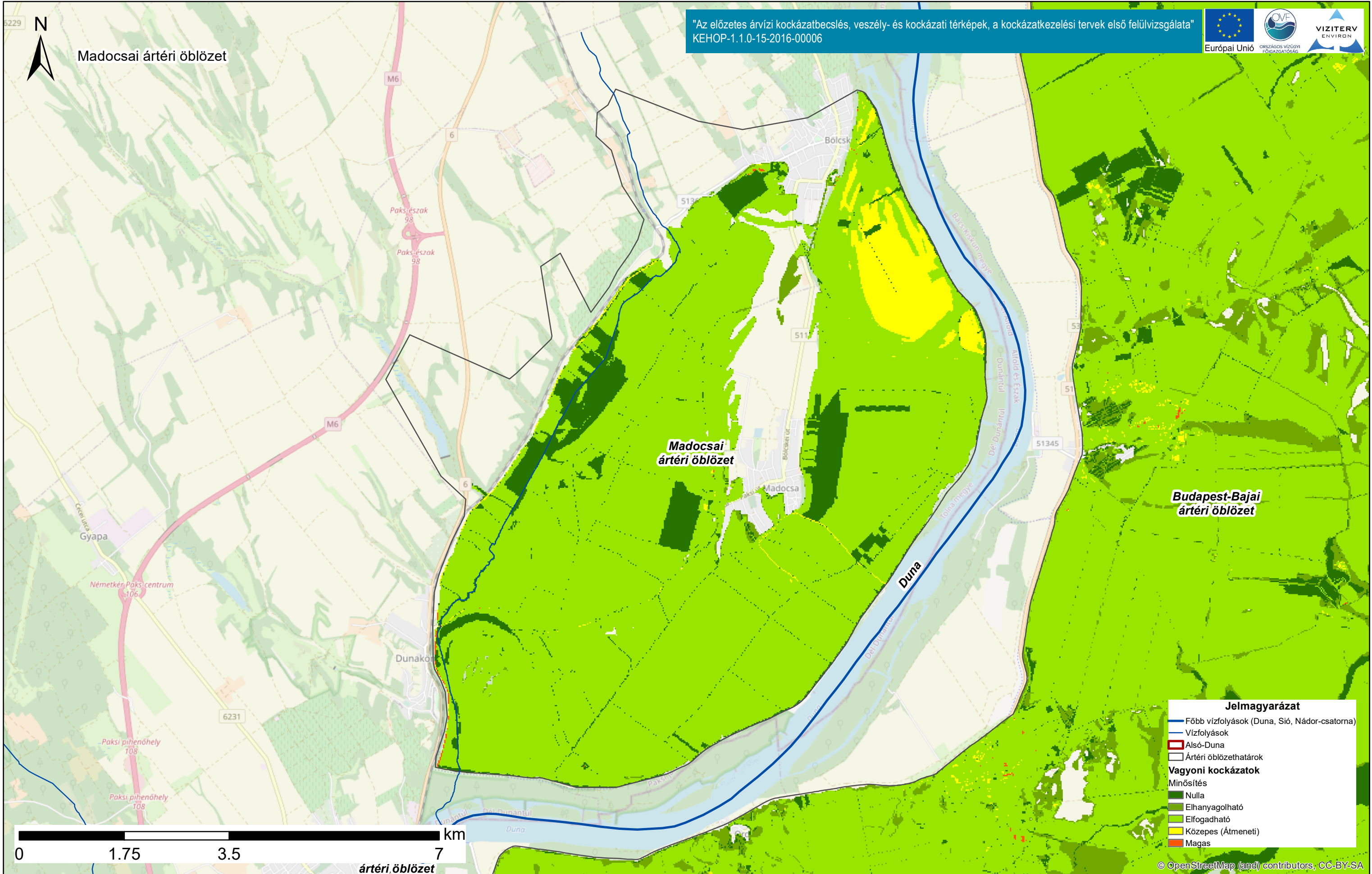
Duna vízgyűjtő magyarországi része

Vagyoni kockázat minősítési kategóriákkal ábrázolva

ÁKK tervezési egység: Alsó-Duna

A térkép a vagyoni kockázatokat ábrázolja az Alsó-Duna tervezési egységen. Az alaptérkép az Open Street Map térkép. A kockázatokat a határértékszámítások szerint besoroltuk Magas/Közepes/Elfogadható/Elhanyagolható kategóriákba

© OpenStreetMap (and) contributors, CC-BY-SA

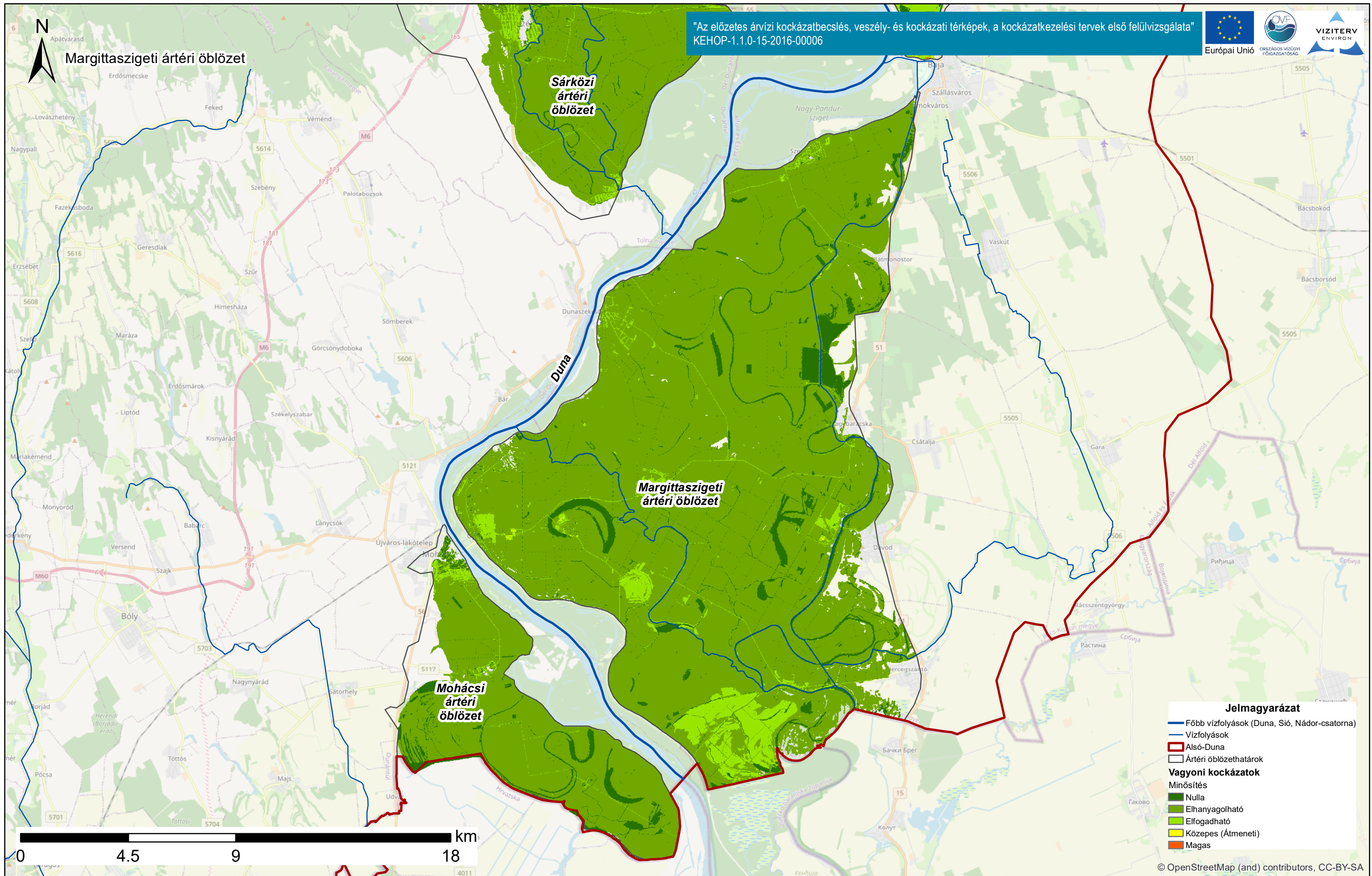


Duna vízgyűjtő magyarországi része

ÁKK tervezési egység: Alsó-Duna

Vagyoni kockázat minősítési kategóriákkal ábrázolva

A térkép a vagyoni kockázatokat ábrázolja az Alsó-Duna tervezési egységen. Az alaptérkép az Open Street Map térkép.
A kockázatokat a határértékszámítások szerint besoroltuk Magas/Közepes/Elfogadható/Elhanyagolható kategóriákba

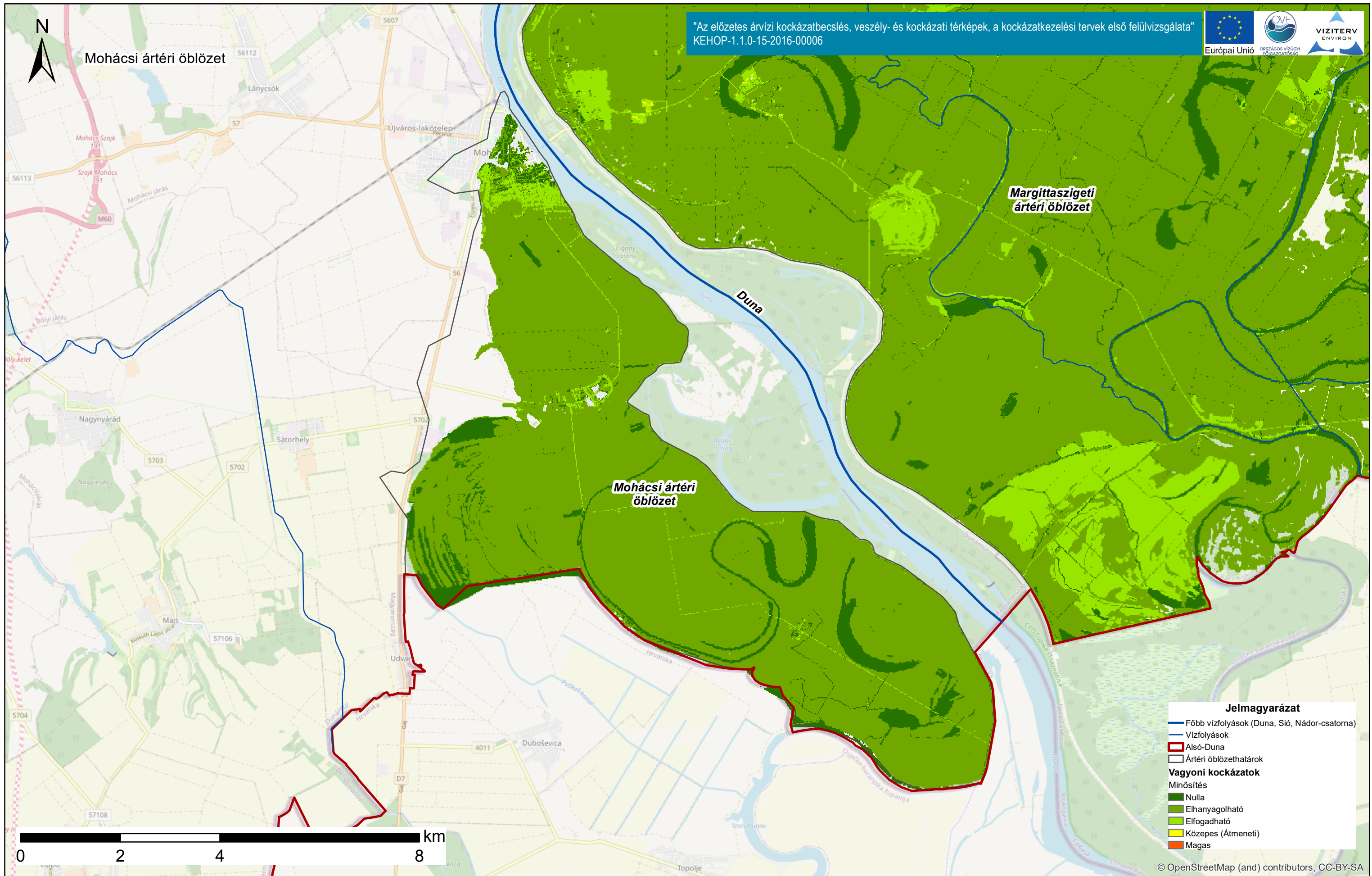


Duna vízgyűjtő magyarországi része

Vagyoni kockázat minősítési kategóriákkal ábrázolva

ÁKK tervezési egység: Alsó-Duna

A térkép a vagyoni kockázatokat ábrázolja az Alsó-Duna tervezési egységen. Az alaptérkép az Open Street Map térkép. A kockázatokat a határértékszámítások szerint besoroltuk Magas/Közepes/Elfogadható/Elhanyagolható kategóriákba

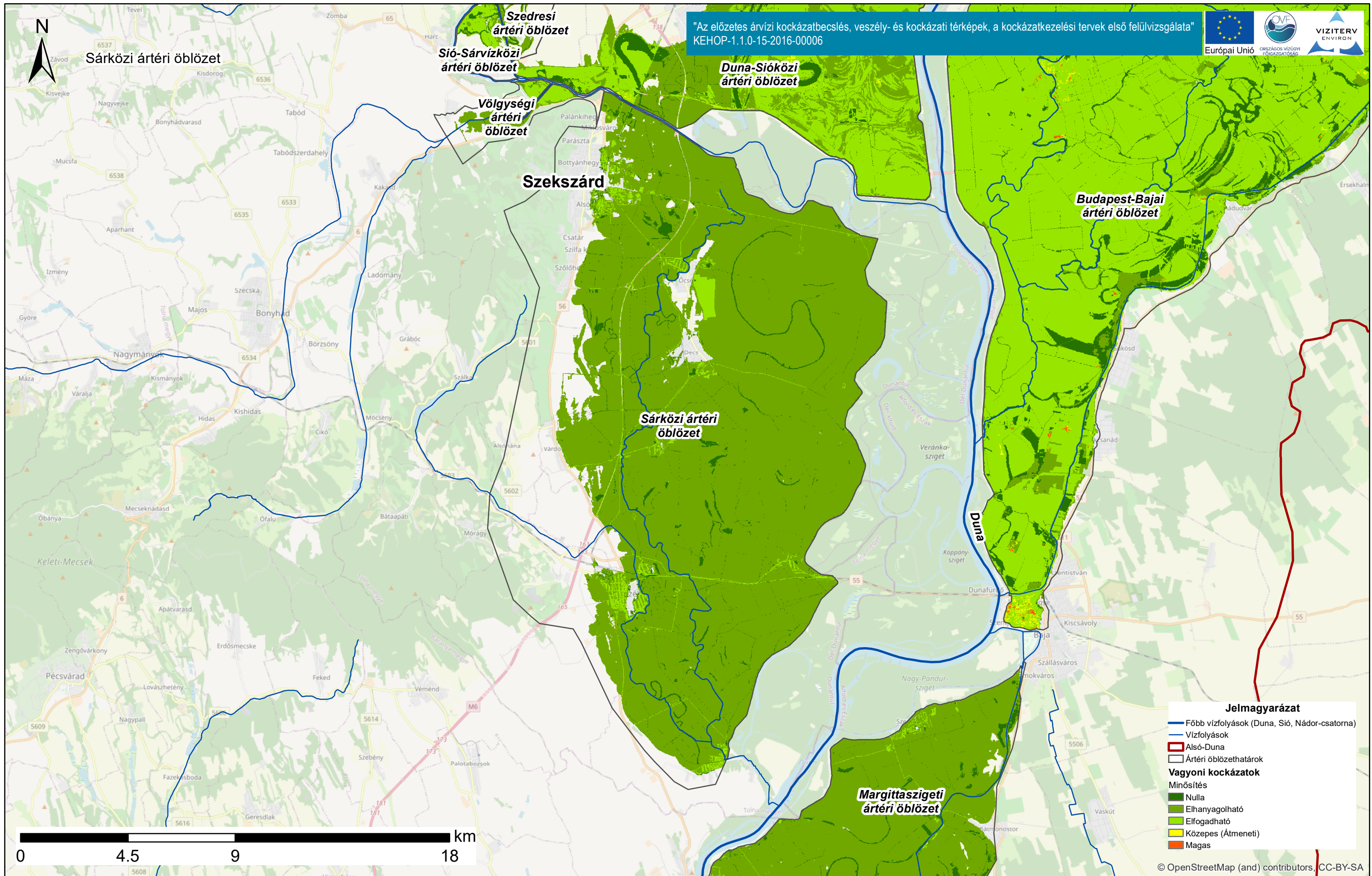


Duna vízgyűjtő magyarországi része

ÁKK tervezési egység: Alsó-Duna

Vagyoni kockázat minősítési kategóriákkal ábrázolva

A térkép a vagyoni kockázatokat ábrázolja az Alsó-Duna tervezési egységen. Az alaptérkép az Open Street Map térkép. A kockázatokat a határértékszámítások szerint besoroltuk Magas/Közepes/Elfogadható/Elhanyagolható kategóriákba



Duna vízgyűjtő magyarországi része

Vagyoni kockázat minősítési kategóriákkal ábrázolva

ÁKK tervezési egység: Alsó-Duna

A térkép a vagyoni kockázatokat ábrázolja az Alsó-Duna tervezési egységen. Az alaptérkép az Open Street Map térkép. A kockázatokat a határértékszámítások szerint besoroltuk Magas/Közepes/Elfogadható/Elhanyagolható kategóriákba

Jelmagyarázat

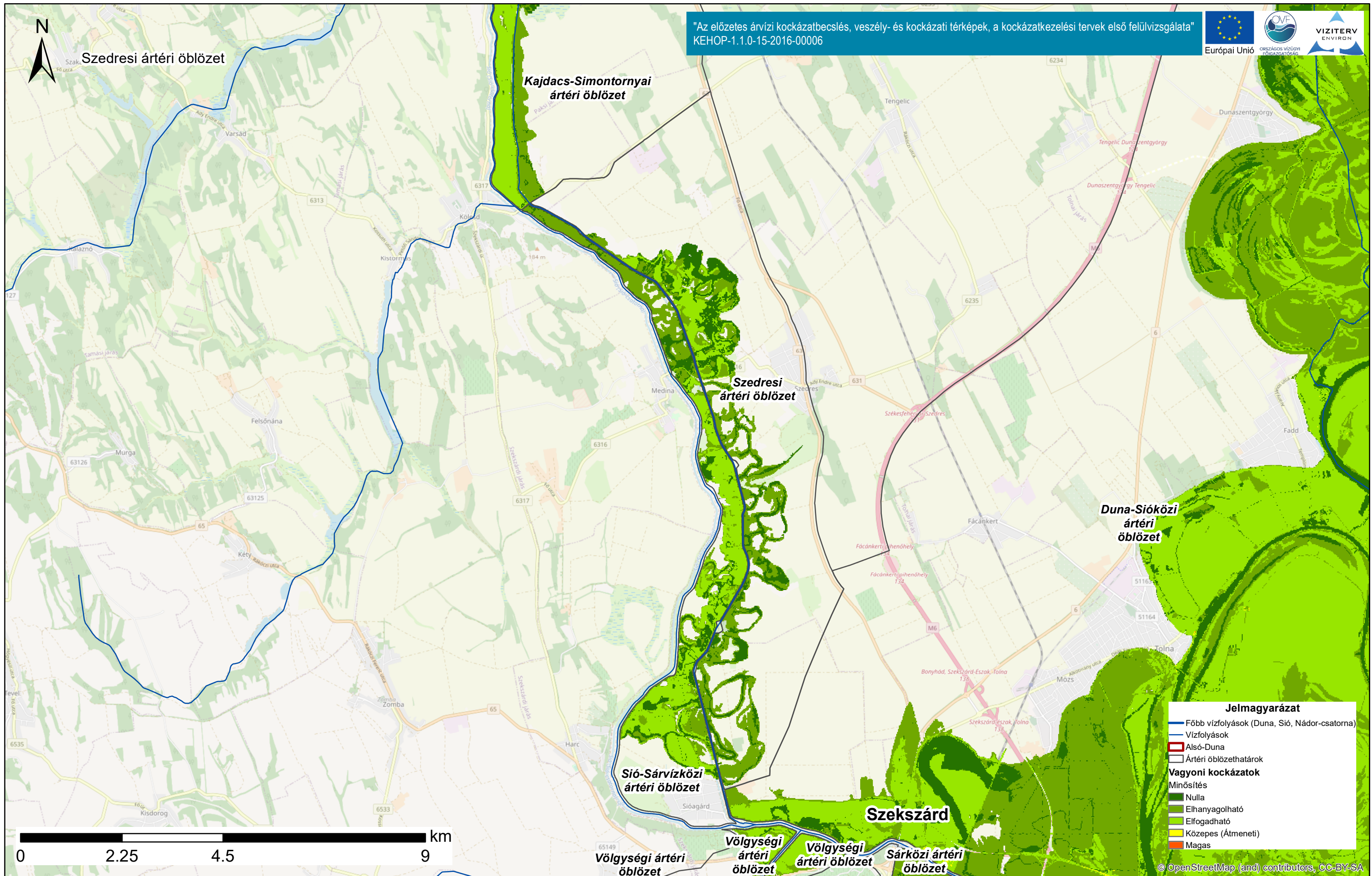
- Főbb vízfolyások (Duna, Sió, Nádor-csatorna)
- Vízfolyások
- Alsó-Duna
- Ártéri öblözethatárok

Vagyoni kockázatok

Minősítés

- Nulla
- Elhanyagolható
- Elfogadható
- Közepes (Átmeneti)
- Magas

© OpenStreetMap (and) contributors, CC-BY-SA



Duna vízgyűjtő magyarországi része

Vagyoni kockázat minősítési kategóriákkal ábrázolva

ÁKK tervezési egység: Alsó-Duna

A térkép a vagyoni kockázatokat ábrázolja az Alsó-Duna tervezési egységen. Az alaptérkép az Open Street Map térkép. A kockázatokat a határértékszámítások szerint besoroltuk Magas/Közepes/Elfogadható/Elhanyagolható kategóriákba



Völgyégi ártéri öblözet

Sió-Sárvízközi ártéri öblözet

Szedrői ártéri öblözet

"Az előzetes árvízi kockázatbecslés, veszély- és kockázati térképek, a kockázatkezelési tervek első felülvizsgálata"
KEHOP-1.1.0-15-2016-00006



Duna-Sióközi ártéri öblözet

Völgyégi ártéri öblözet

Szekszárd

Sárközi ártéri öblözet

Jelmagyarázat

- Főbb vízfolyások (Duna, Sió, Nádor-csatorna)
- Vízfolyások
- Alsó-Duna
- Ártéri öblözethatárok
- Vagyoni kockázatok**
- Minősítés
- Nulla
- Elhanyagolható
- Elfogadható
- Közepes (Átmeneti)
- Magas

0 0.5 1 2 km

Duna vízgyűjtő magyarországi része

Vagyoni kockázat minősítési kategóriákkal ábrázolva

ÁKK tervezési egység: Alsó-Duna

A térkép a vagyoni kockázatokat ábrázolja az Alsó-Duna tervezési egységen. Az alaptérkép az Open Street Map térkép. A kockázatokat a határértékszámítások szerint besoroltuk Magas/Közepes/Elfogadható/Elhanyagolható kategóriákba

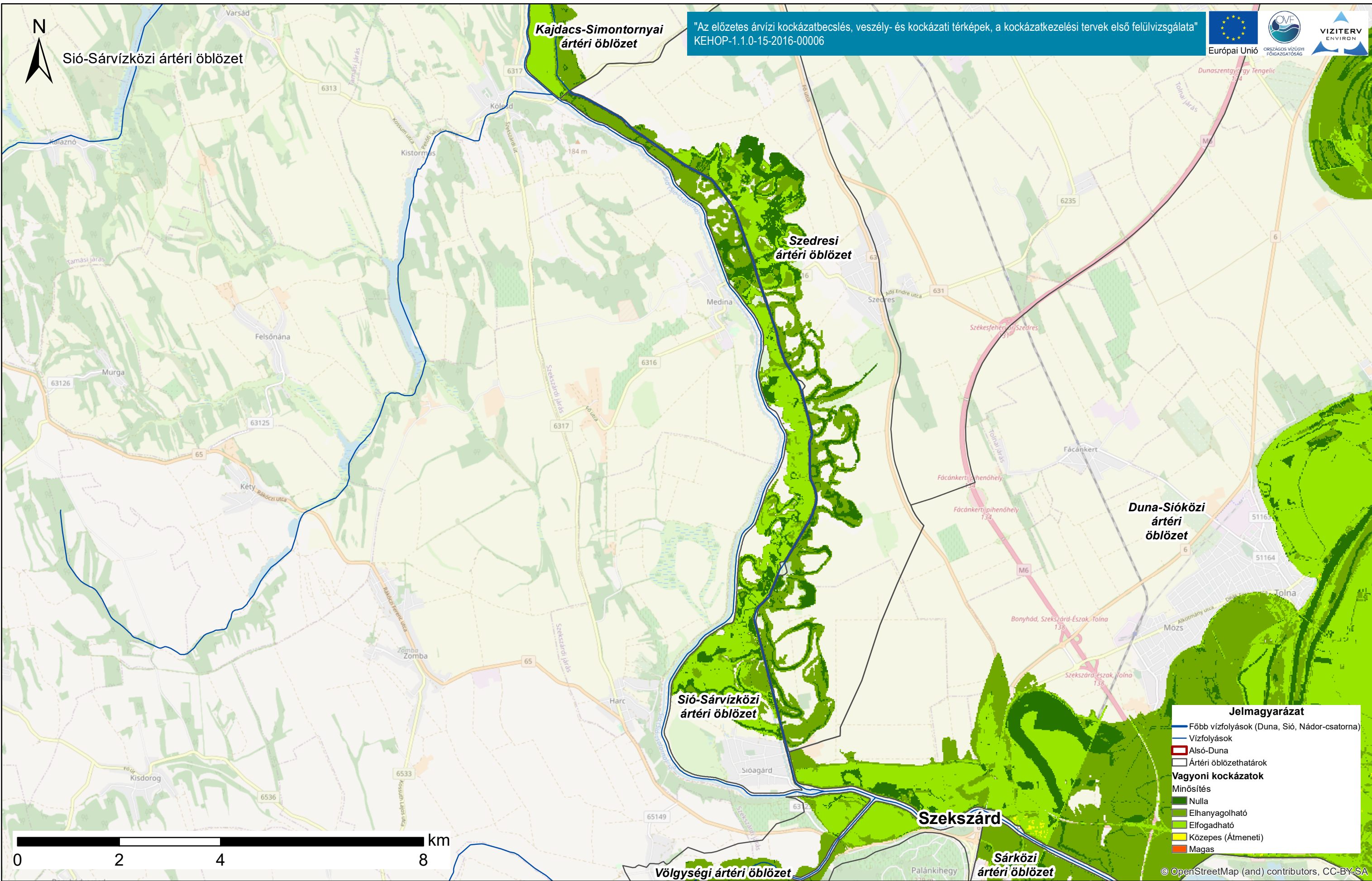
© OpenStreetMap (and) contributors, CC-BY-SA



Sió-Sárvízközi ártéri öblözet

Kajdacs-Simontornyai ártéri öblözet

"Az előzetes árvízi kockázatbecslés, veszély- és kockázati térképek, a kockázatkezelési tervek első felülvizsgálata"
KEHOP-1.1.0-15-2016-00006



Jelmagyarázat

- Főbb vízfolyások (Duna, Sió, Nádor-csatorna)
- Vízfolyások
- Alsó-Duna
- Ártéri öblözethatárok

Vagyoni kockázatok

Minősítés

- Nulla
- Elhanyagolható
- Elfogadható
- Közepes (Átmeneti)
- Magas

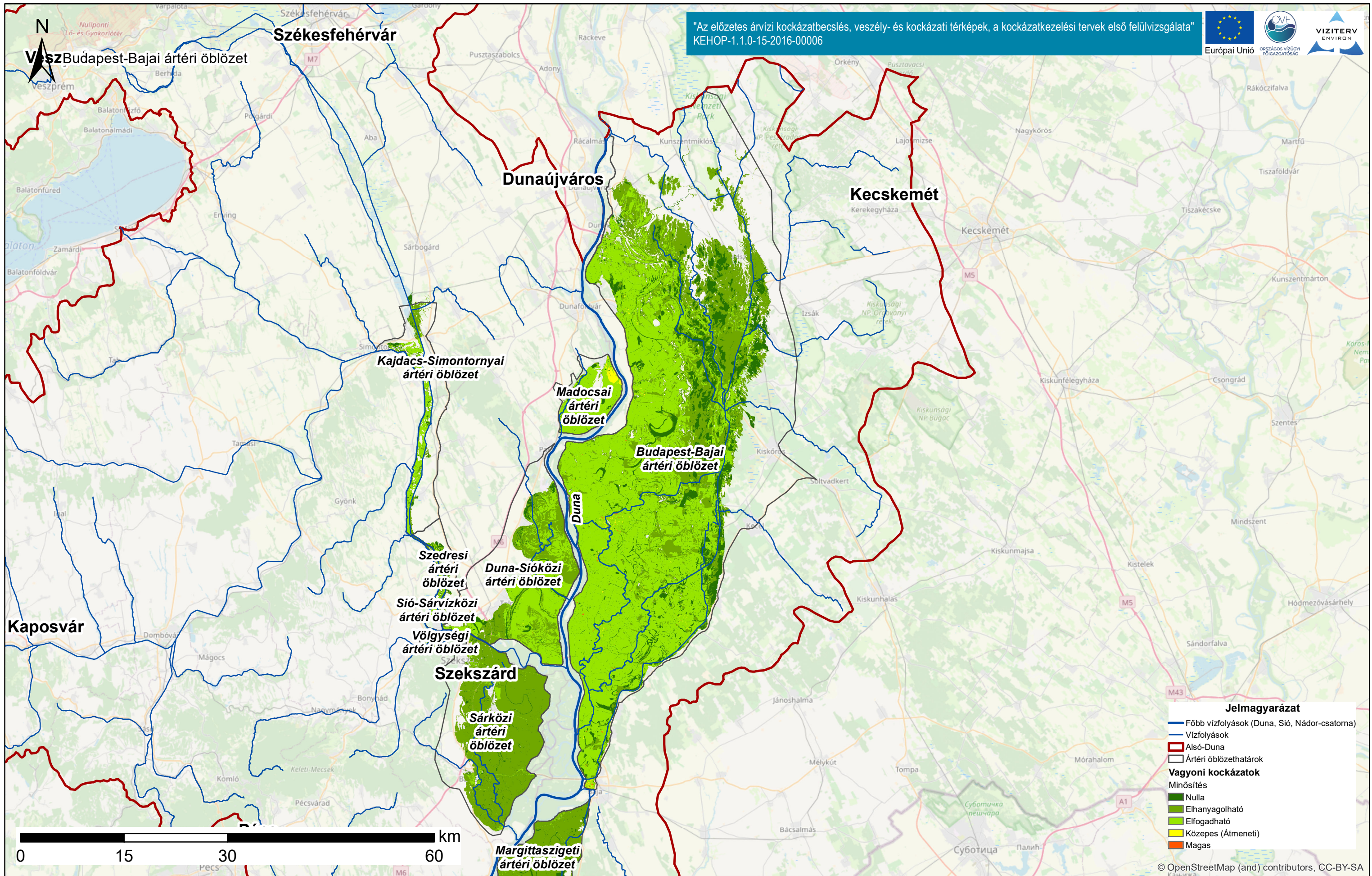
© OpenStreetMap (and) contributors, CC-BY-SA

Duna vízgyűjtő magyarországi része

Vagyoni kockázat minősítési kategóriákkal ábrázolva

ÁKK tervezési egység: Alsó-Duna

A térkép a vagyoni kockázatokat ábrázolja az Alsó-Duna tervezési egységen. Az alaptérkép az Open Street Map térkép. A kockázatokat a határértékszámítások szerint besoroltuk Magas/Közepes/Elfogadható/Elhanyagolható kategóriákba



Duna vízgyűjtő magyarországi része

Vagyoni kockázat minősítési kategóriákkal ábrázolva

ÁKK tervezési egység: Alsó-Duna

A térkép a vagyoni kockázatokat ábrázolja az Alsó-Duna tervezési egységen. Az alaptérkép az Open Street Map térkép. A kockázatokat a határértékszámítások szerint besoroltuk Magas/Közepes/Elfogadható/Elhanyagolható kategóriákba