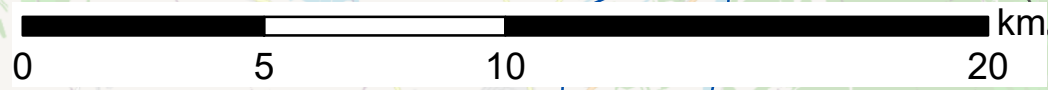
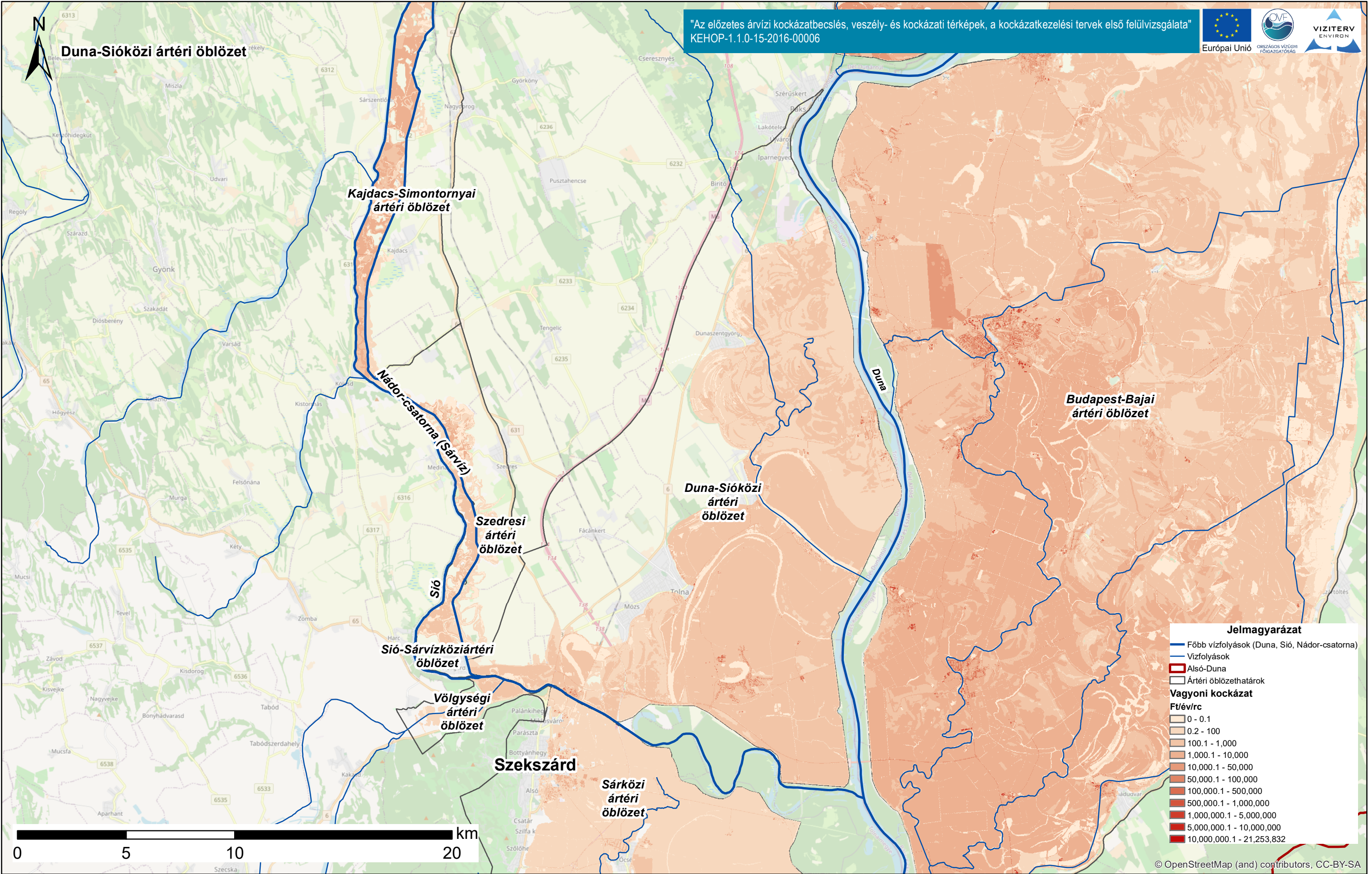




"Az előzetes árvízi kockázatbecslés, veszély- és kockázati térképek, a kockázatkezelési tervek első felülvizsgálata"  
KEHOP-1.1.0-15-2016-00006



### Duna-Sióközi ártéri öblözet



**Jelmagyarázat**

- Főbb vízfolyások (Duna, Sió, Nádor-csatorna)
- Vízfolyások
- Alsó-Duna
- Ártéri öblözethatárok

**Vagyoni kockázat Ft/év/rc**

- 0 - 0.1
- 0.2 - 100
- 100.1 - 1,000
- 1,000.1 - 10,000
- 10,000.1 - 50,000
- 50,000.1 - 100,000
- 100,000.1 - 500,000
- 500,000.1 - 1,000,000
- 1,000,000.1 - 5,000,000
- 5,000,000.1 - 10,000,000
- 10,000,000.1 - 21,253,832

© OpenStreetMap (and) contributors, CC-BY-SA

Duna vízgyűjtő magyarországi része

Alsó-Duna vagyoni kockázati térképe

ÁKK tervezési egység: Alsó-Duna

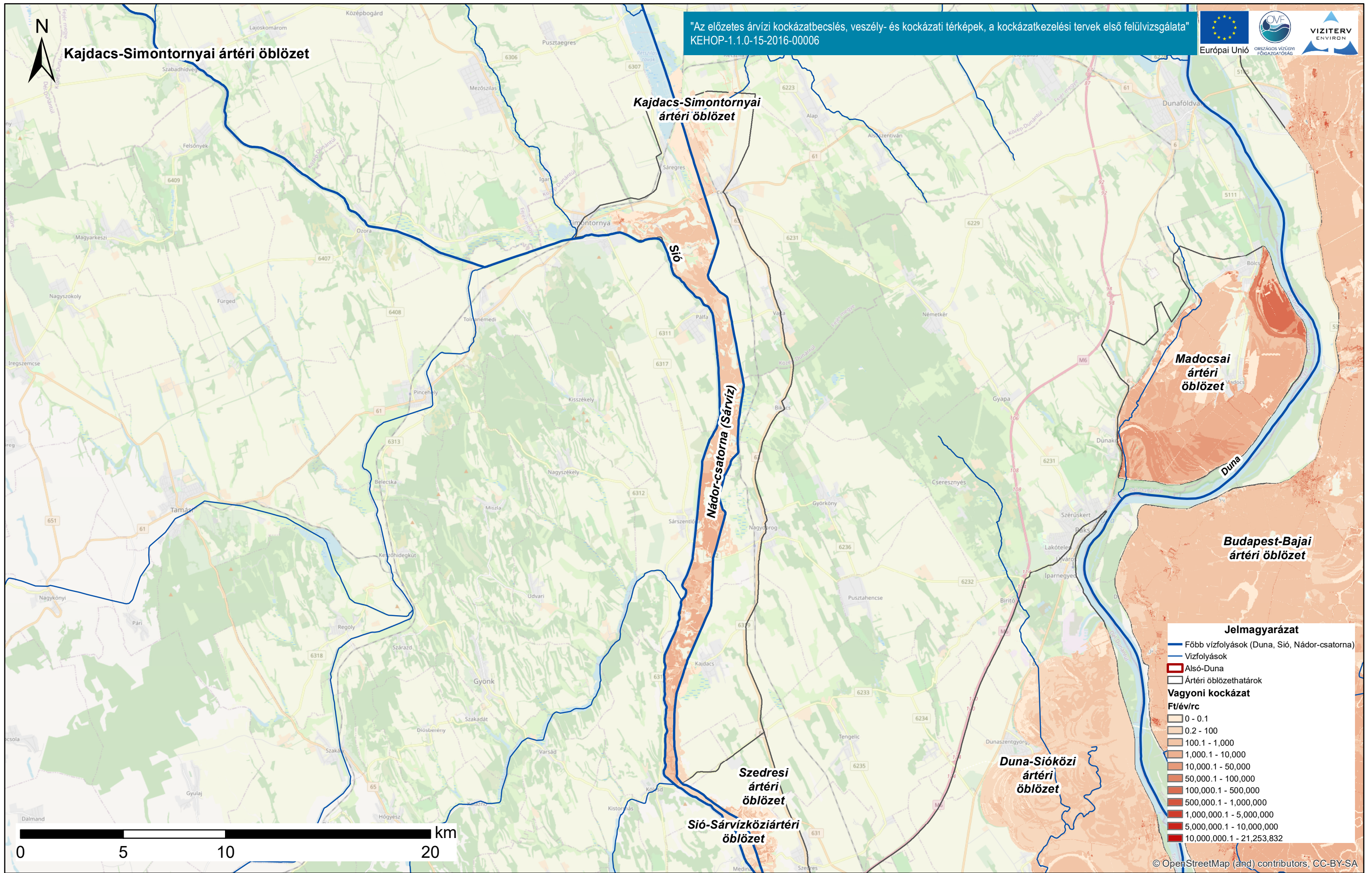
A térkép a vagyoni kockázati értékeket ábrázolja Ft/év/rc mértékegységgel, ahol rc = raszter cella (20x20m).  
Az alapérték az Open Street Map térkép.





# Kajdacs-Simontornyai ártéri öblözet

"Az előzetes árvízi kockázatbecslés, veszély- és kockázati térképek, a kockázatkezelési tervek első felülvizsgálata"  
KEHOP-1.1.0-15-2016-00006



**Jelmagyarázat**

- Főbb vízfolyások (Duna, Sió, Nádor-csatorna)
- Vízfolyások
- Alsó-Duna
- Ártéri öblözethatárok

**Vagyoni kockázat Ft/év/rc**

0 - 0,1
0,2 - 100
100,1 - 1,000
1,000.1 - 10,000
10,000.1 - 50,000
50,000.1 - 100,000
100,000.1 - 500,000
500,000.1 - 1,000,000
1,000,000.1 - 5,000,000
5,000,000.1 - 10,000,000
10,000,000.1 - 21.253.832



Duna vízgyűjtő magyarországi része

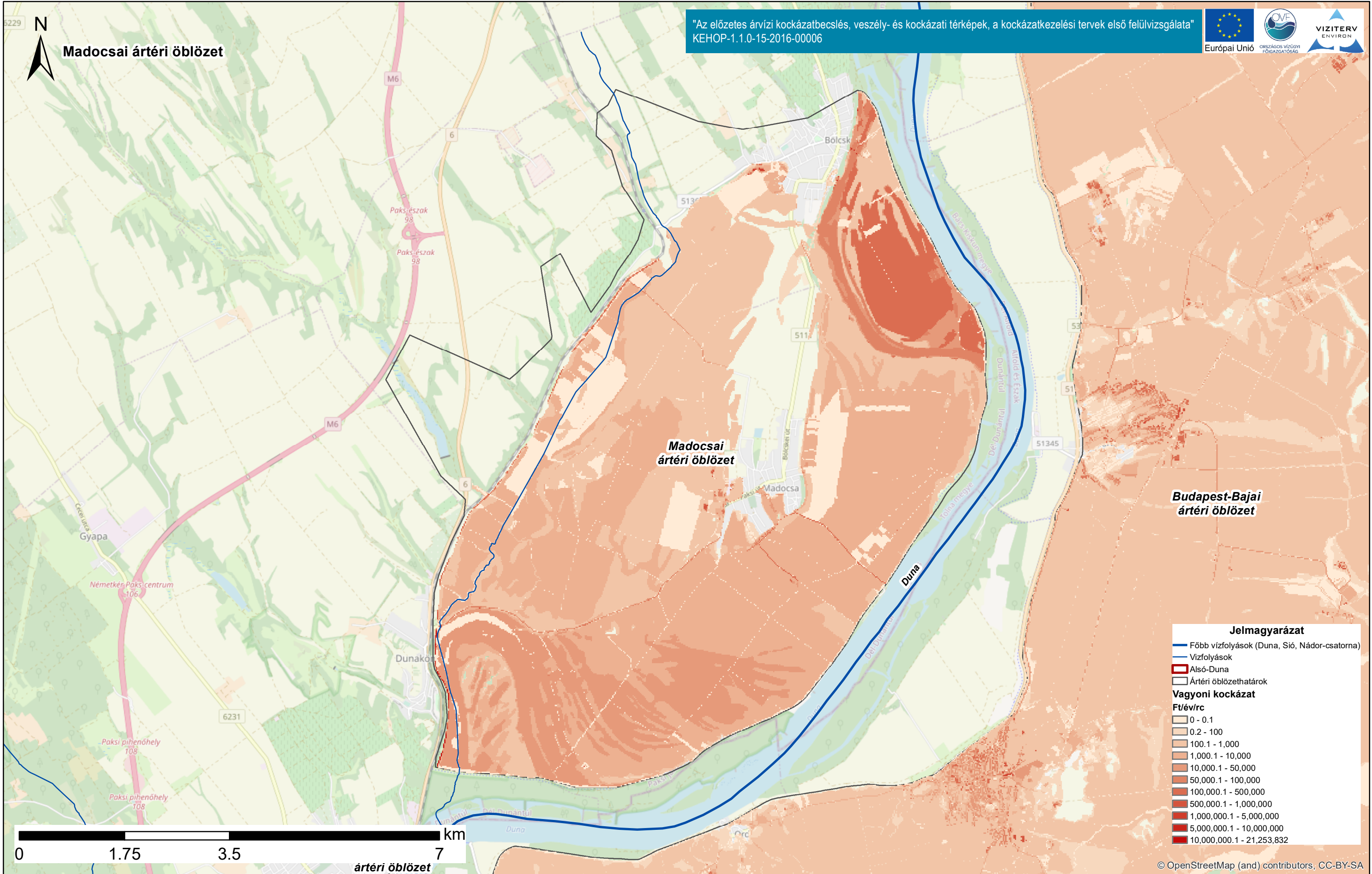
Alsó-Duna vagyoni kockázati térképe

ÁKK tervezési egység: Alsó-Duna

A térkép a vagyoni kockázati értékeket ábrázolja Ft/év/rc mértékegységgel, ahol rc = raszter cella (20x20m).  
Az alapérkép az Open Street Map térkép.

© OpenStreetMap (and) contributors, CC-BY-SA





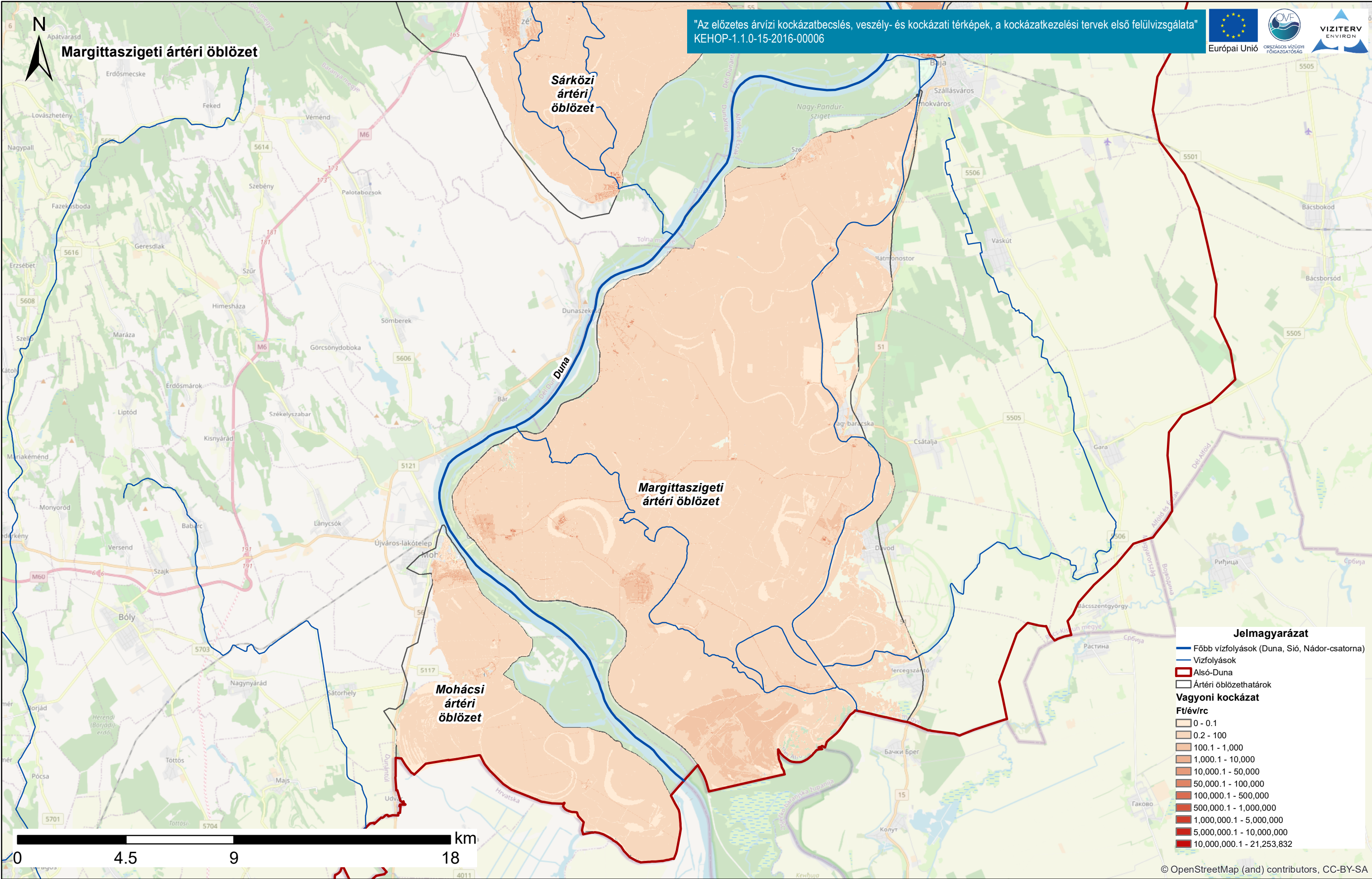
Duna vízgyűjtő magyarországi része

Alsó-Duna vagyoni kockázati térképe

ÁKK tervezési egység: Alsó-Duna

A térkép a vagyoni kockázati értékeket ábrázolja Ft/év/rc mértékegységgel, ahol rc = raszter cella (20x20m).  
Az alapérkép az Open Street Map térkép.





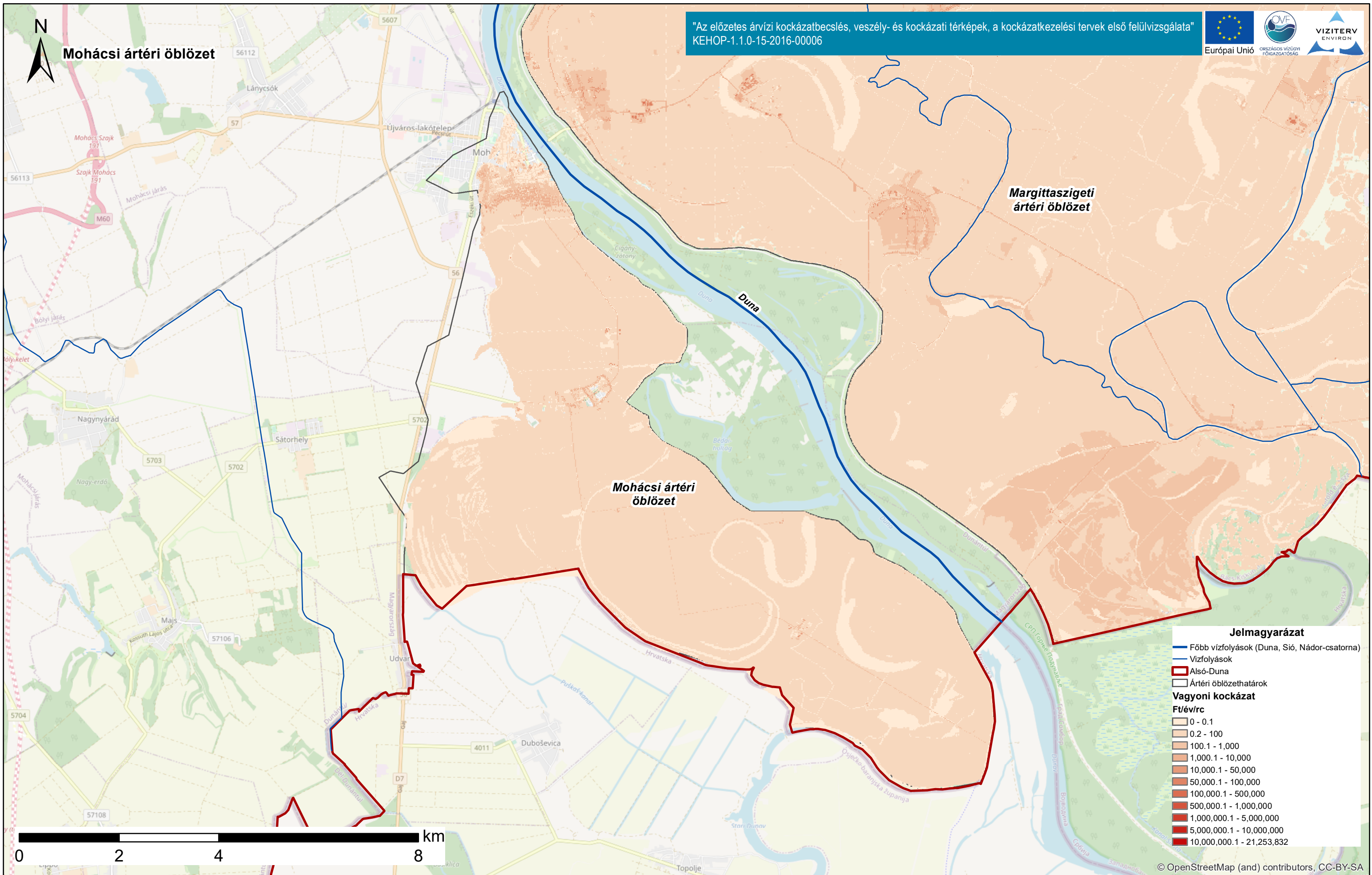
**Jelmagyarázat**

- Főbb vízfolyások (Duna, Sió, Nádor-csatorna)
- Vízfolyások
- Alsó-Duna
- Ártéri öblözethatárok

**Vagyoni kockázat**  
**Ft/év/rc**

- 0 - 0,1
- 0,2 - 100
- 100,1 - 1,000
- 1,000.1 - 10,000
- 10,000.1 - 50,000
- 50,000.1 - 100,000
- 100,000.1 - 500,000
- 500,000.1 - 1,000,000
- 1,000,000.1 - 5,000,000
- 5,000,000.1 - 10,000,000
- 10,000,000.1 - 21,253,832





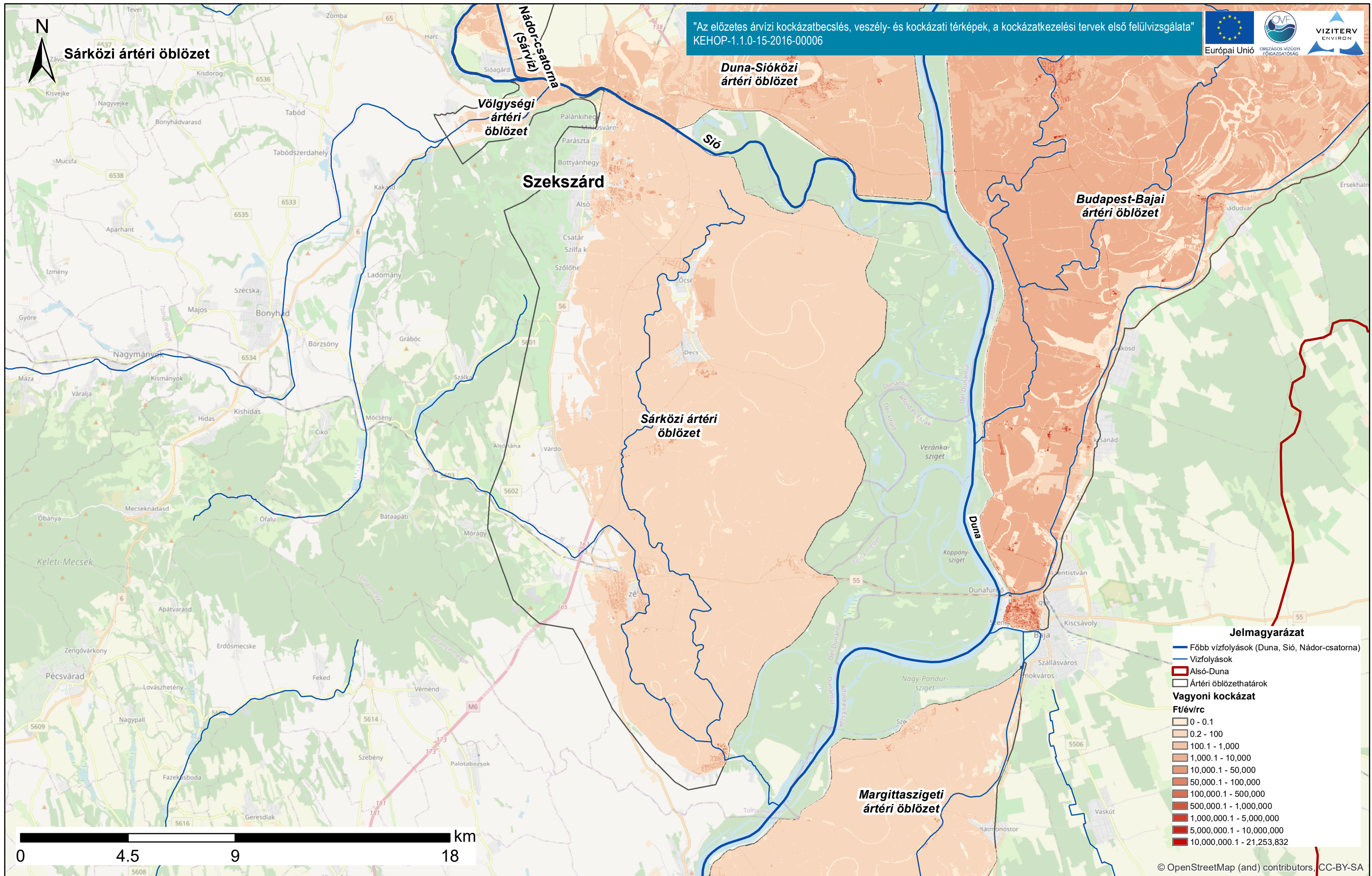
## Duna vízgyűjtő magyarországi része

## Alsó-Duna vagyoni kockázati térképe

ÁKK tervezési egység: Alsó-Duna

A térkép a vagyoni kockázati értékeket ábrázolja Ft/év/rc mértékegységgel, ahol rc = raszter cella (20x20m).  
Az alapérkép az Open Street Map térkép.





Duna vízgyűjtő magyarországi része

Alsó-Duna vagyoni kockázati térképe

ÁKK tervezési egység: Alsó-Duna

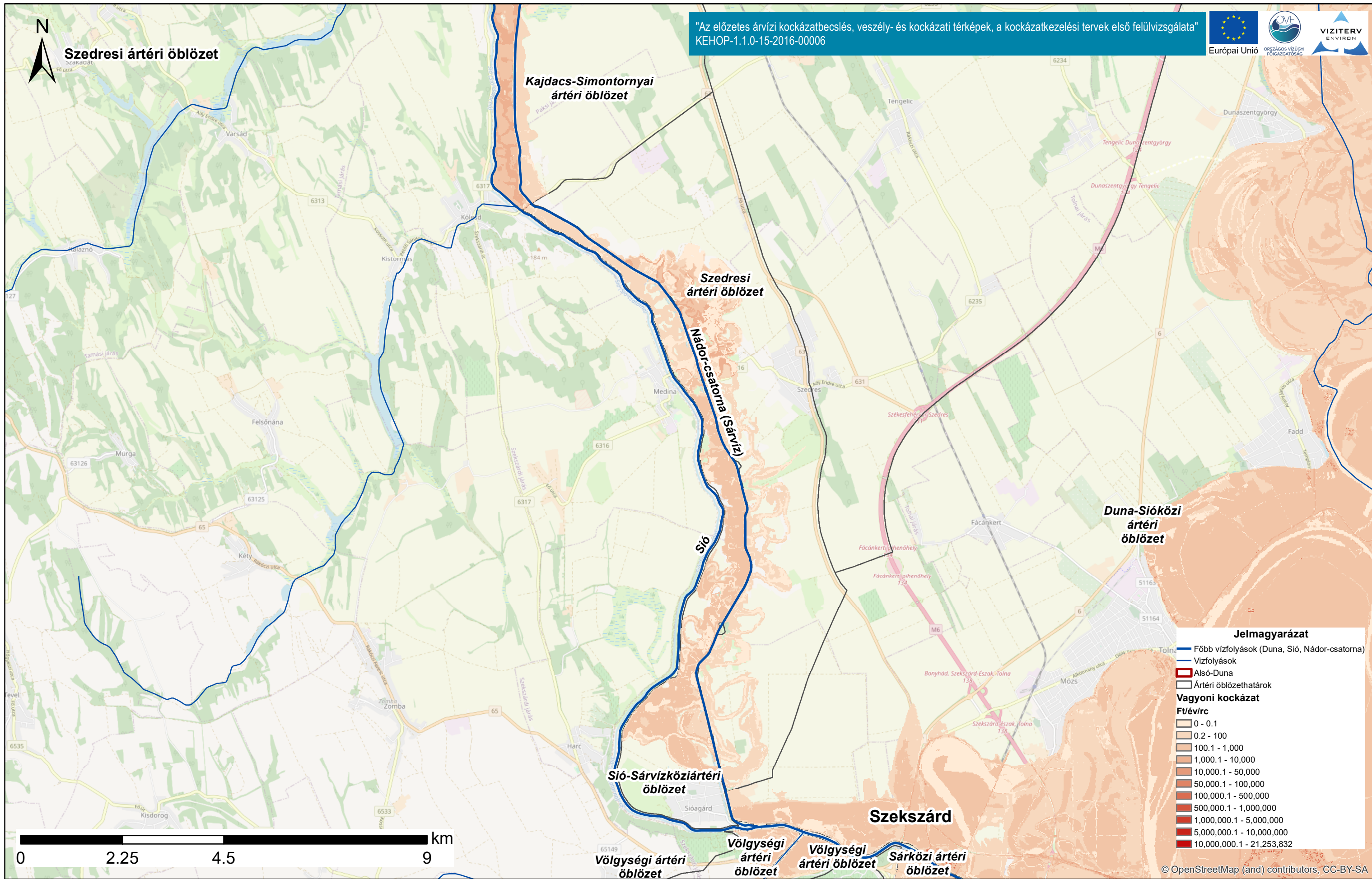
A térkép a vagyoni kockázati értékeket ábrázolja Ft/év/rc mértékegységgel, ahol rc = raszter cella (20x20m).  
Az alapérkép az Open Street Map térkép.





Szedresi ártéri öblözet

"Az előzetes árvízi kockázatbecslés, veszély- és kockázati térképek, a kockázatkezelési tervek első felülvizsgálata"  
KEHOP-1.1.0-15-2016-00006



**Jelmagyarázat**

- Főbb vízfolyások (Duna, Sio, Nador-csatorna)
- Vízfolyások
- Alsó-Duna
- Ártéri öblözethatárok
- Vagyoni kockázat**
- Ft/év/rc**
- 0 - 0.1
- 0.2 - 100
- 100.1 - 1,000
- 1,000.1 - 10,000
- 10,000.1 - 50,000
- 50,000.1 - 100,000
- 100,000.1 - 500,000
- 500,000.1 - 1,000,000
- 1,000,000.1 - 5,000,000
- 5,000,000.1 - 10,000,000
- 10,000,000.1 - 21,253,832

© OpenStreetMap (and) contributors, CC-BY-SA

Duna vízgyűjtő magyarországi része

Alsó-Duna vagyoni kockázati térképe

ÁKK tervezési egység: Alsó-Duna

A térkép a vagyoni kockázati értékeket ábrázolja Ft/év/rc mértékegységgel, ahol rc = raszter cella (20x20m).  
Az alapérték az Open Street Map térkép.





Völgységi ártéri öblözet

Sió-Sárvízköziártéri öblözet

Nádor-csatorna (Sárvíz)

"Az előzetes árvízi kockázatbecslés, veszély- és kockázati térképek, a kockázatkezelési tervek első felülvizsgálata"  
KEHOP-1.1.0-15-2016-00006



Duna-Sióközi ártéri öblözet

Sió

Völgységi ártéri öblözet

Szekszárd

**Jelmagyarázat**

- Főbb vízfolyások (Duna, Sió, Nádor-csatorna)
- Vízfolyások
- Alsó-Duna
- Ártéri öblözethatárok

**Vagyoni kockázat Ft/év/rc**

0 - 0.1
0.2 - 100
100.1 - 1,000
1,000.1 - 10,000
10,000.1 - 50,000
50,000.1 - 100,000
100,000.1 - 500,000
500,000.1 - 1,000,000
1,000,000.1 - 5,000,000
5,000,000.1 - 10,000,000
10,000,000.1 - 21,253,832

0 0.5 1 2 km

Duna vízgyűjtő magyarországi része

Alsó-Duna vagyoni kockázati térképe

ÁKK tervezési egység: Alsó-Duna

A térkép a vagyoni kockázati értékeket ábrázolja Ft/év/rc mértékegységgel, ahol rc = raszter cella (20x20m).  
Az alapérték az Open Street Map térkép.

© OpenStreetMap (and) contributors, CC-BY-SA

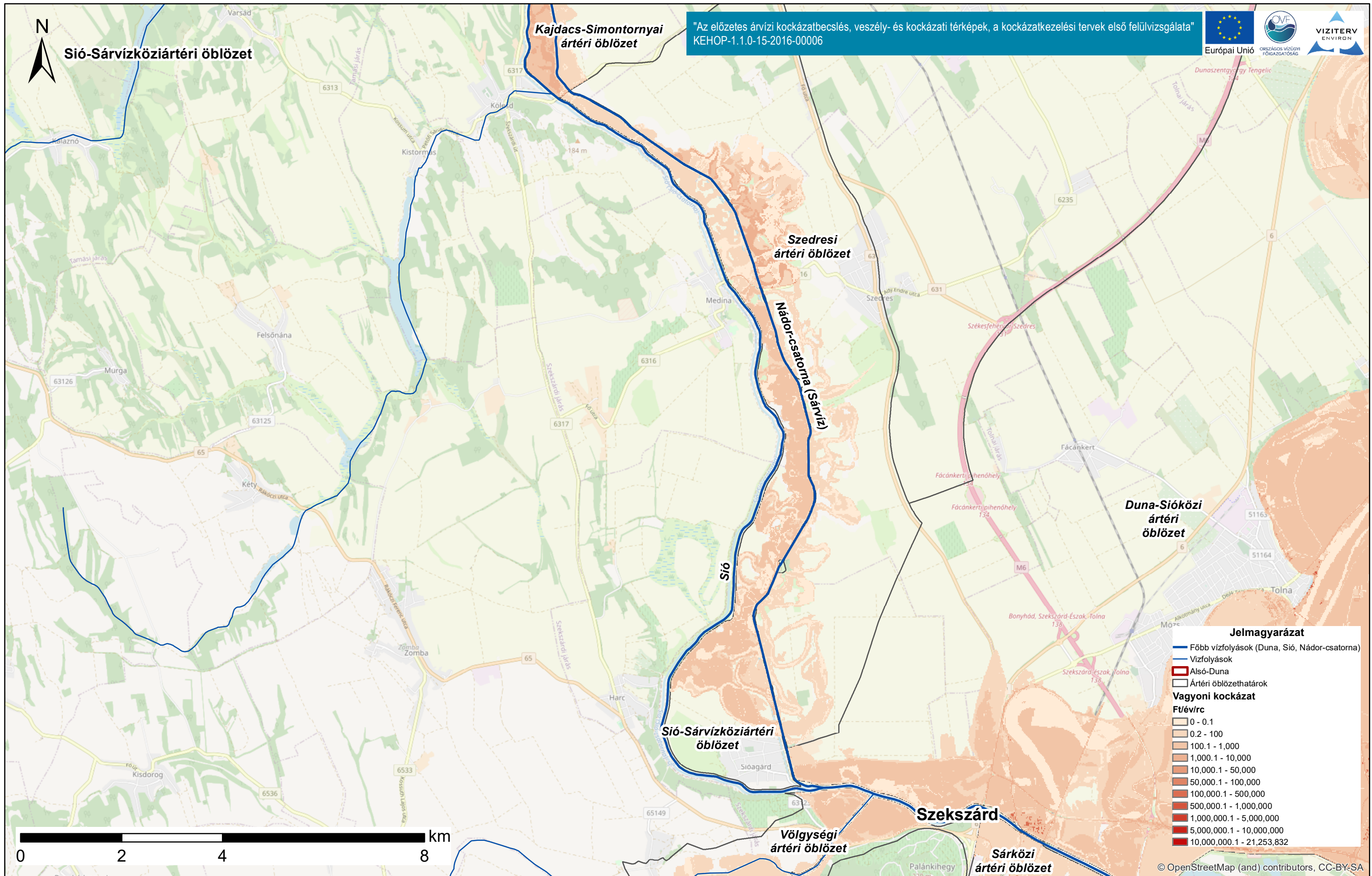




Sió-Sárvízköziártéri öblözet

Kajdacs-Simontornyai  
ártéri öblözet

"Az előzetes árvízi kockázatbecslés, veszély- és kockázati térképek, a kockázatkezelési tervek első felülvizsgálata"  
KEHOP-1.1.0-15-2016-00006



**Jelmagyarázat**

- Főbb vízfolyások (Duna, Sió, Nádor-csatorna)
- Vízfolyások
- Alsó-Duna
- Ártéri öblözethatárok
- Vagyoni kockázat Ft/év/rc**
- 0 - 0,1
- 0,2 - 100
- 100,1 - 1,000
- 1,000.1 - 10,000
- 10,000.1 - 50,000
- 50,000.1 - 100,000
- 100,000.1 - 500,000
- 500,000.1 - 1,000,000
- 1,000,000.1 - 5,000,000
- 5,000,000.1 - 10,000,000
- 10,000,000.1 - 21.253.832

© OpenStreetMap (and) contributors, CC-BY-SA

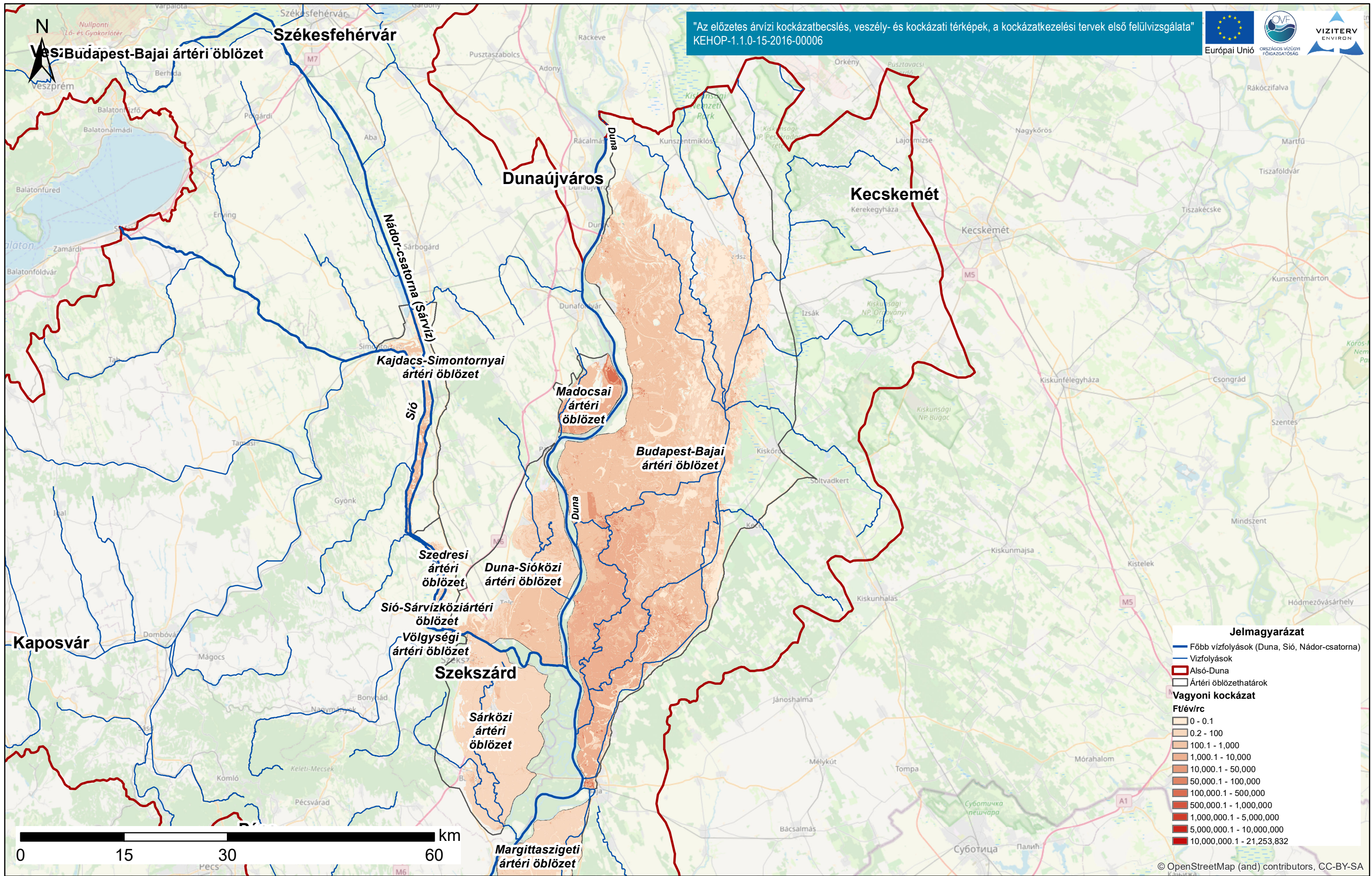
Duna vízgyűjtő magyarországi része

Alsó-Duna vagyoni kockázati térképe

ÁKK tervezési egység: Alsó-Duna

A térkép a vagyoni kockázati értékeket ábrázolja Ft/év/rc mértékegységgel, ahol rc = raszter cella (20x20m).  
Az alapérték az Open Street Map térkép.





Duna vízgyűjtő magyarországi része

Alsó-Duna vagyoni kockázati térképe

ÁKK tervezési egység: Alsó-Duna

A térkép a vagyoni kockázati értékeket ábrázolja Ft/év/rc mértékegységgel, ahol rc = raszter cella (20x20m).  
Az alapépkép az Open Street Map térkép.