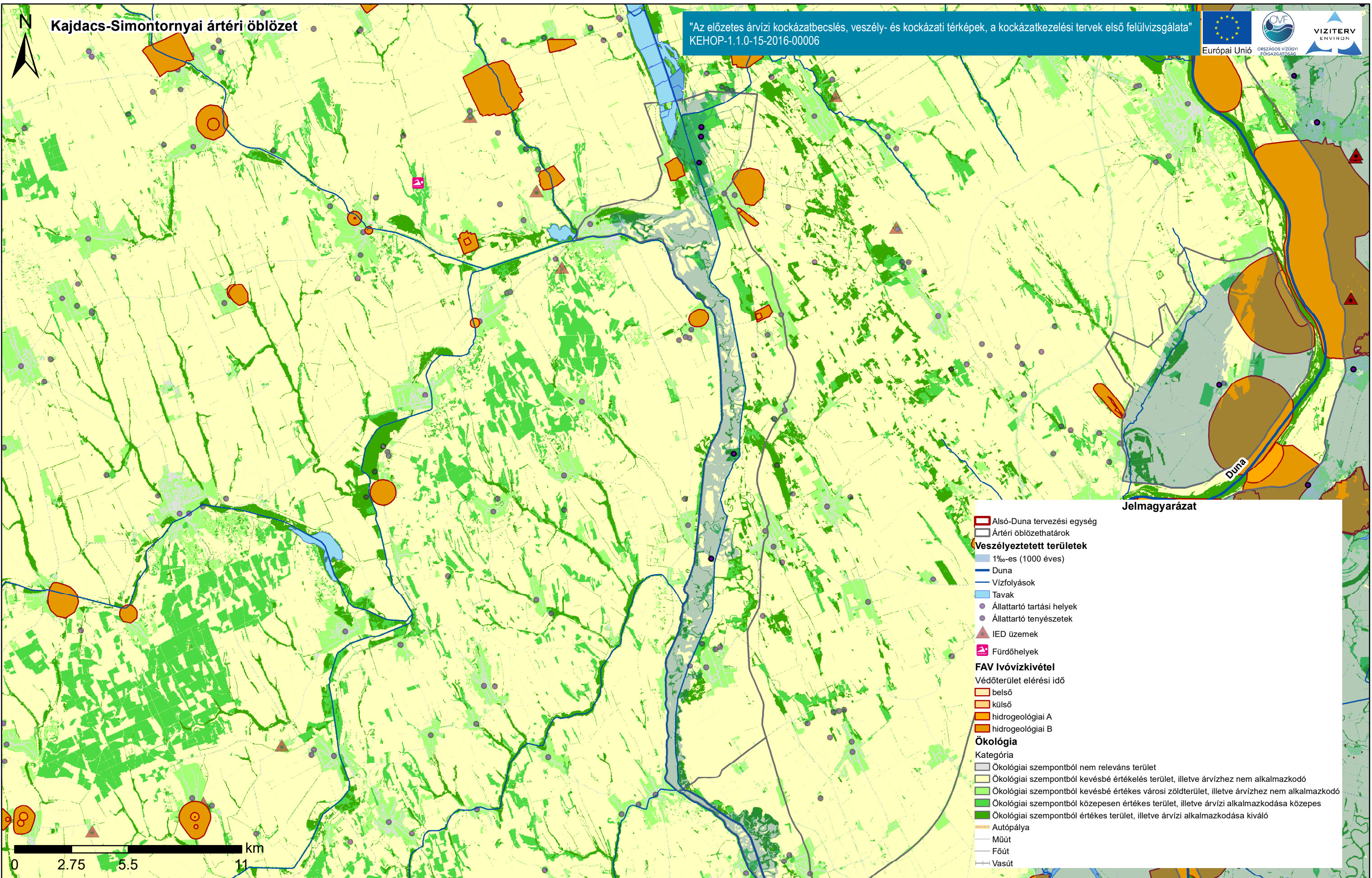


Duna vízgyűjtő magyarországi része

ÁKK tervezési egység: Alsó-Duna

Szennyezőforrások, ivóvízbázis védőterület és fürdőhelyek érintettsége.

A térkép a szennyezőforrások, ivóvízbázis védőterületek és fürdőhelyek árvízi veszélyeztetettségét ábrázolja a teljes veszélyeztetett területen. Alaptérkép: a felszínborítás ökológiai értékessége és elöntéssel szembeni érzékenység térképe.

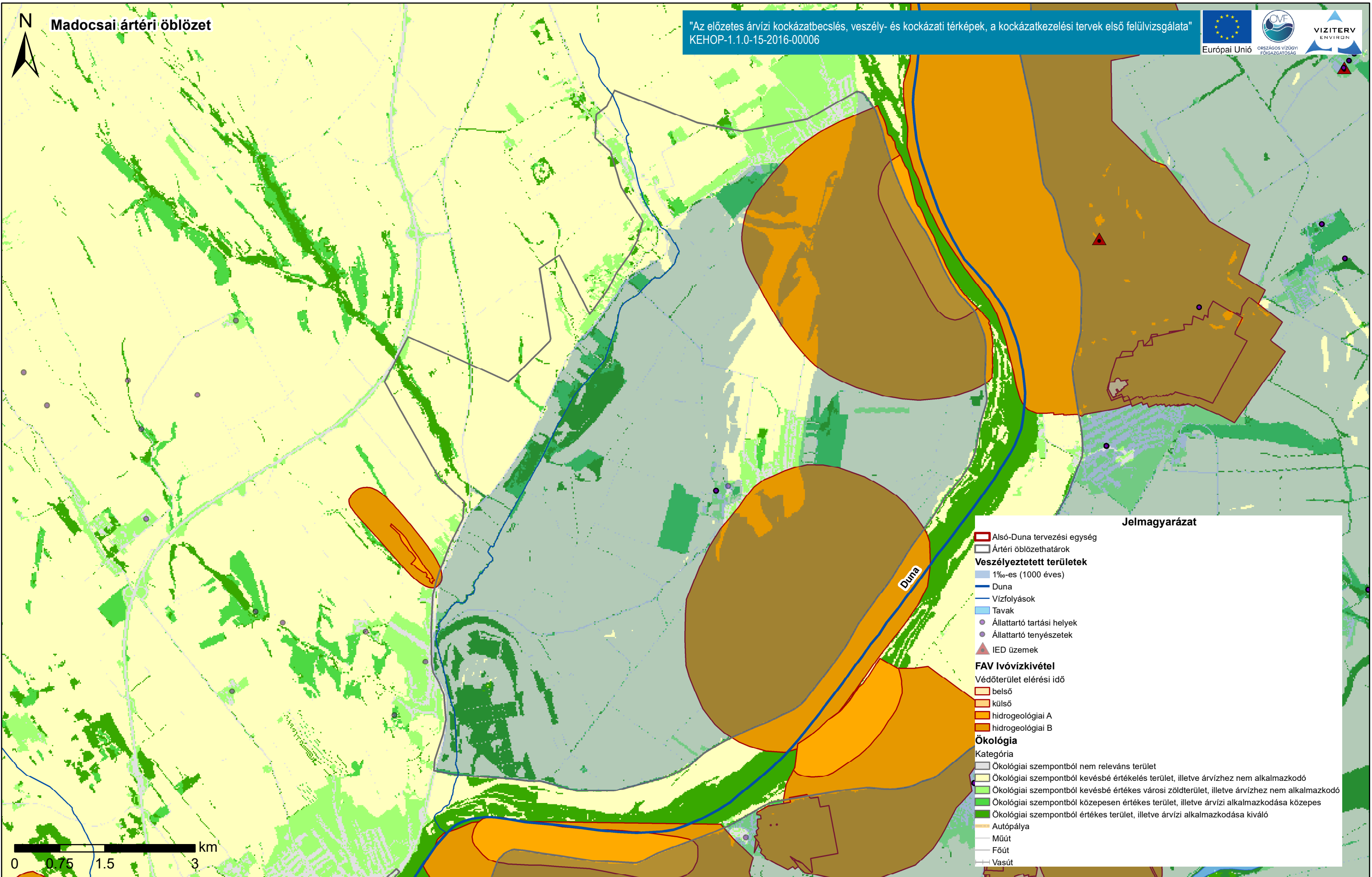


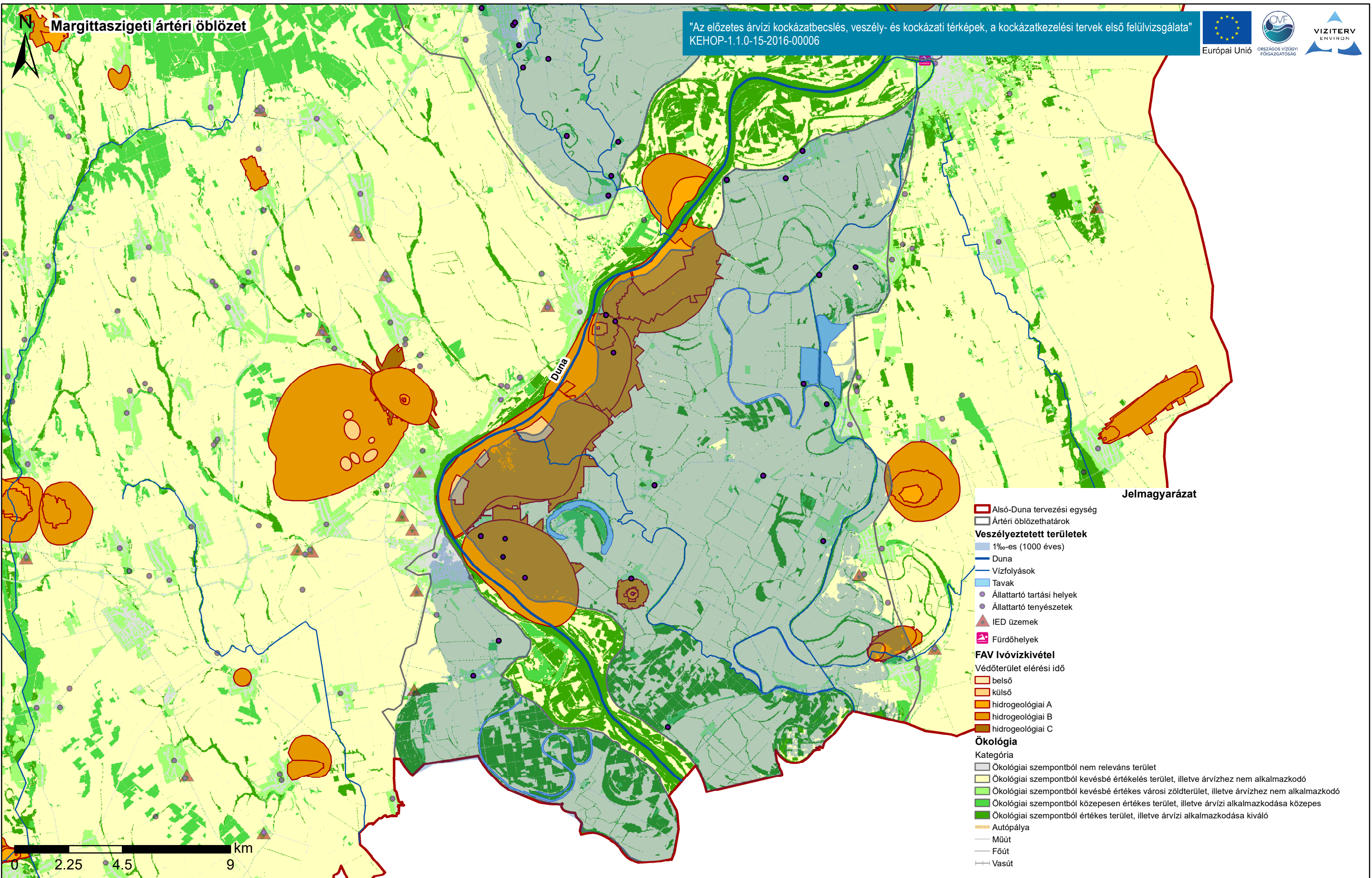
Duna vízgyűjtő magyarországi része

ÁKK tervezési egység: Alsó-Duna

Szennyezőforrások, ivóvízbázis védőterület és fürdőhelyek érintettsége.

A térkép a szennyezőforrások, ivóvízbázis védőterületek és fürdőhelyek árvízi veszélyeztetettségét ábrázolja a teljes veszélyeztetett területen. Alaptérkép: a felszínborítás ökológiai értékessége és elöntéssel szembeni érzékenység térképe.



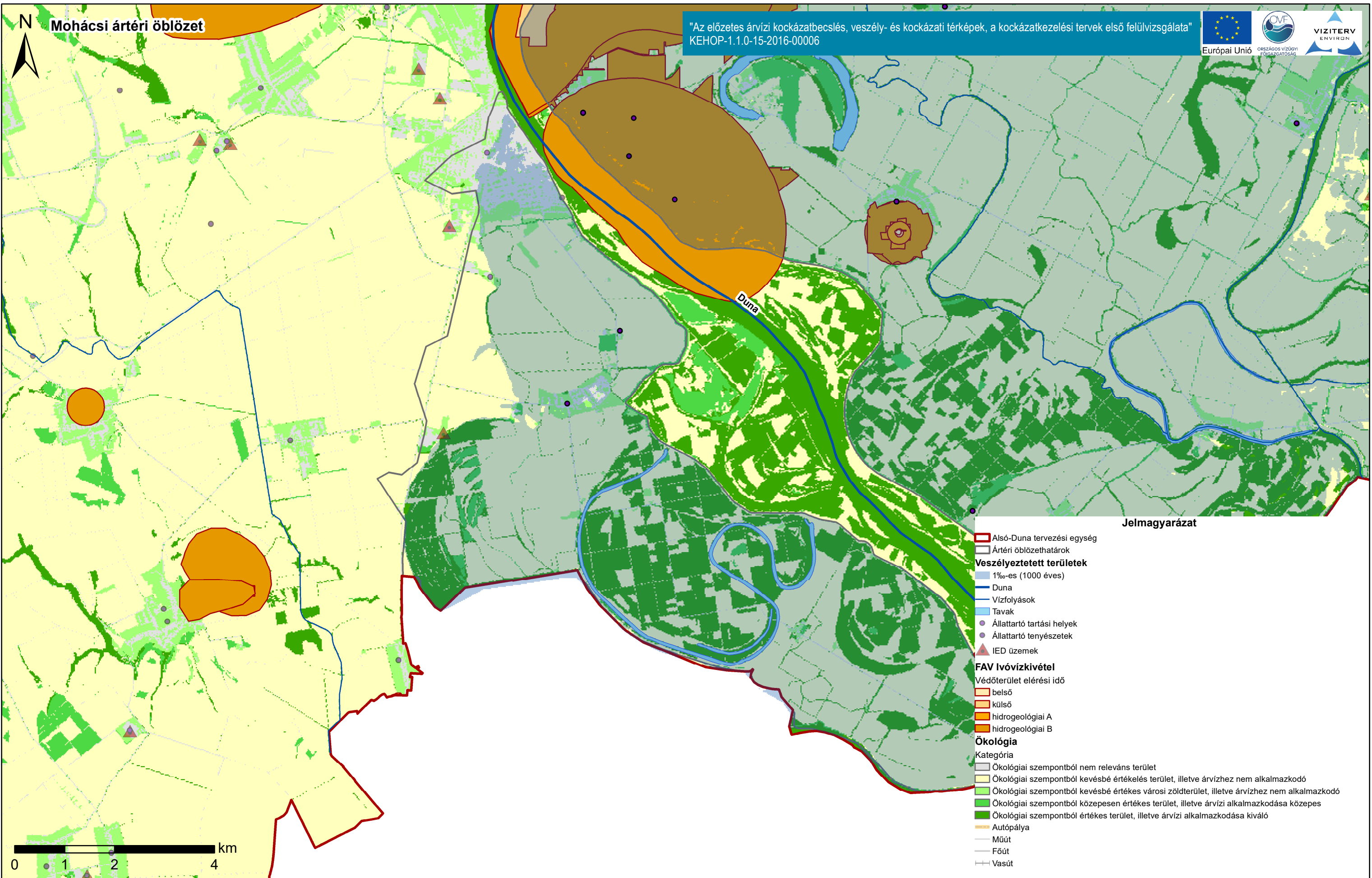


Duna vízgyűjtő magyarországi része

ÁKK tervezési egység: Alsó-Duna

Szennyezőforrások, ivóvízbázis védőterület és fürdőhelyek érintettsége.

A térkép a szennyezőforrások, ivóvízbázis védőterületek és fürdőhelyek árvízi veszélyeztetettségét ábrázolja a teljes veszélyeztetett területen. Alaptérkép: a felszínborítás ökológiai értékessége és elöntéssel szembeni érzékenység térképe.

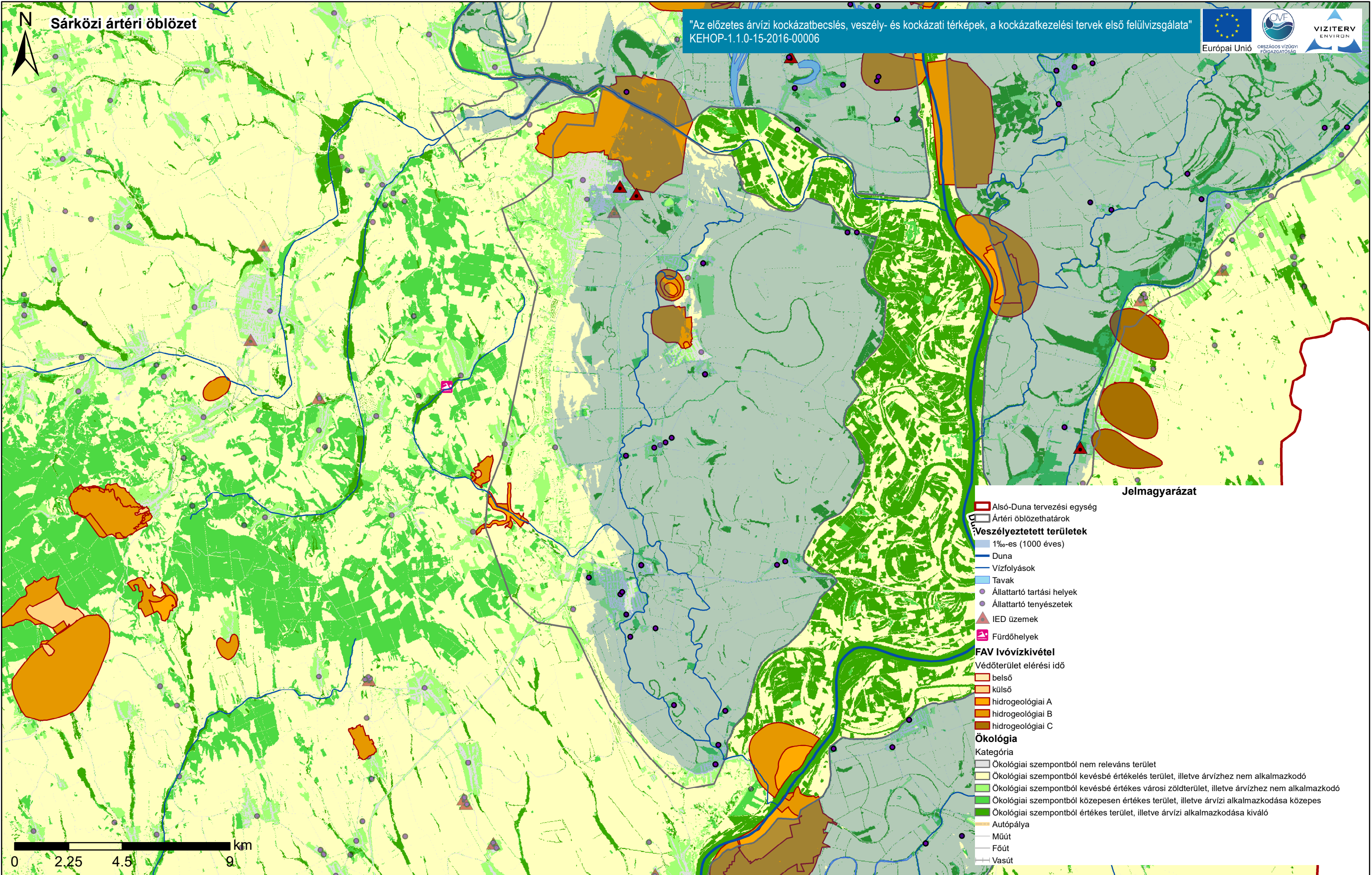


Duna vízgyűjtő magyarországi része

ÁKK tervezési egység: Alsó-Duna

Szennyezőforrások, ivóvízbázis védőterület és fürdőhelyek érintettsége.

A térkép a szennyezőforrások, ivóvízbázis védőterületek és fürdőhelyek árvízi veszélyeztetettségét ábrázolja a teljes veszélyeztetett területen. Alaptérkép: a felszínborítás ökológiai értékessége és elöntéssel szembeni érzékenység térképe.

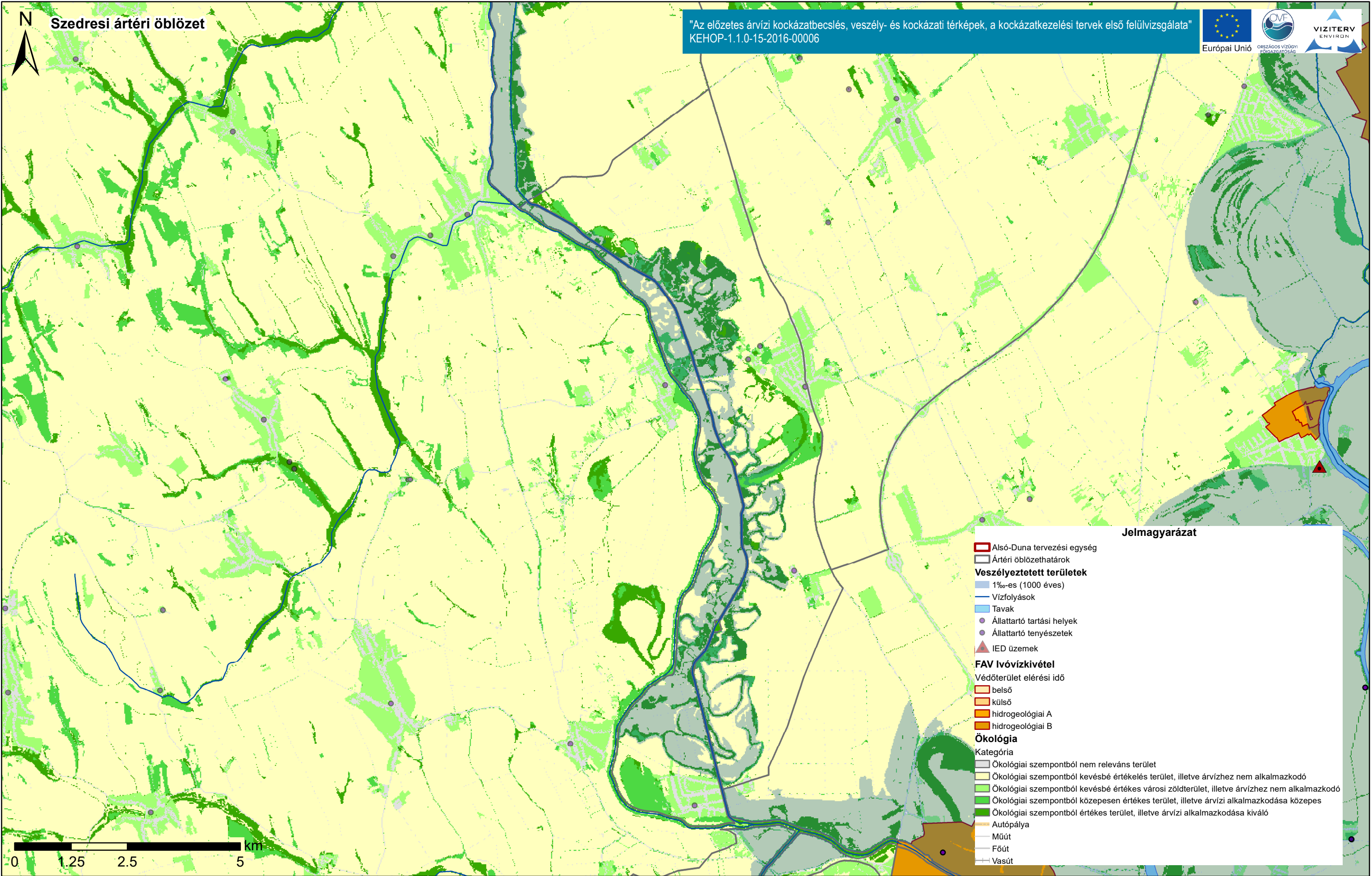


Duna vízgyűjtő magyarországi része

ÁKK tervezési egység: Alsó-Duna

Szennyezőforrások, ivóvízbázis védőterület és fürdőhelyek érintettsége.

A térkép a szennyezőforrások, ivóvízbázis védőterületek és fürdőhelyek árvízi veszélyeztetettségét ábrázolja a teljes veszélyeztetett területen. Alaptérkép: a felszínborítás ökológiai értékessége és elöntéssel szembeni érzékenysége térképe.

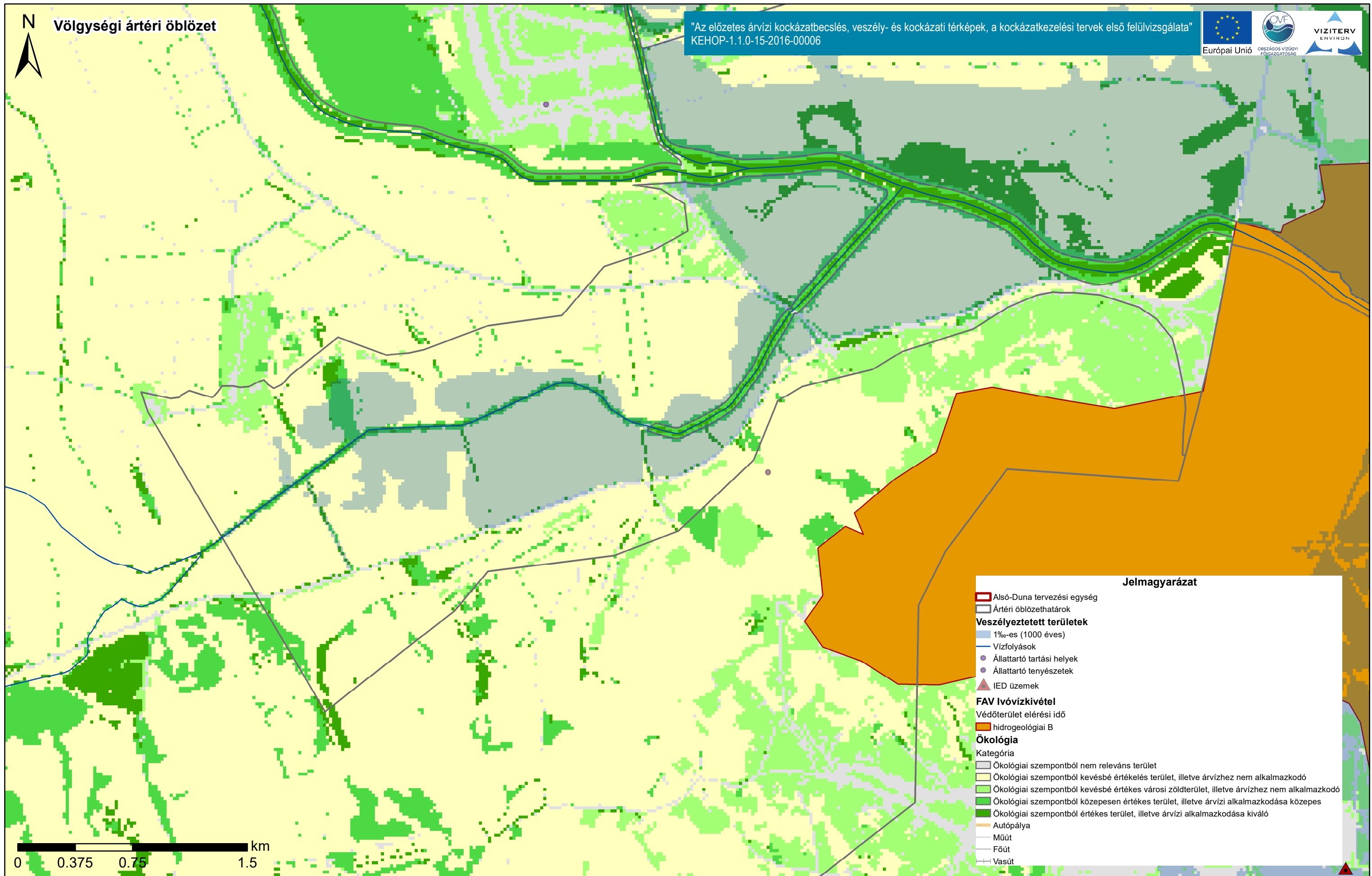


Duna vízgyűjtő magyarországi része

Szennyezőforrások, ivóvízbázis védőterület és fürdőhelyek érintettsége.

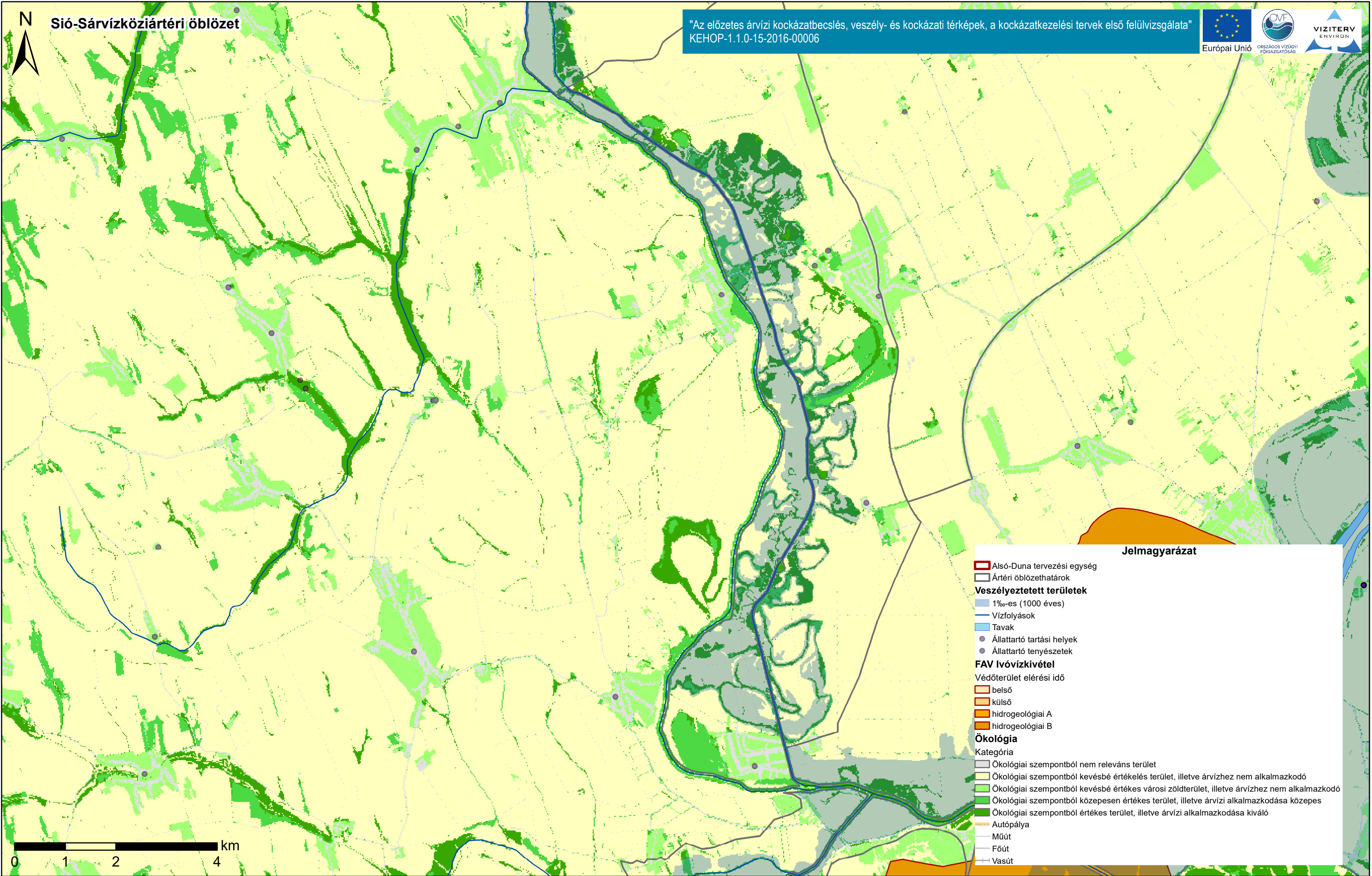
ÁKK tervezési egység: Alsó-Duna

A térkép a szennyezőforrások, ivóvízbázis védőterületek és fürdőhelyek árvízi veszélyeztetettségét ábrázolja a teljes veszélyeztetett területen. Aptérkép: a felszínborítás ökológiai értékesség és elöntéssel szembeni érzékenység térképe.



Jelmagyarázat

- Alsó-Duna tervezési egység
- Ártéri öblözethatárok
- Veszélyeztetett területek**
- 1%-es (1000 éves)
- Vízfolyások
- Állattartó tartási helyek
- Állattartó tenyészetek
- IED üzemek
- FAV Ivóvízkivétel**
- Védőterület elérési idő
- hidrogeológiai B
- Ökológia**
- Kategória
- Ökológiai szempontból nem releváns terület
- Ökológiai szempontból kevésbé értékelés terület, illetve árvízhez nem alkalmazkodó
- Ökológiai szempontból kevésbé értékes városi zöldterület, illetve árvízhez nem alkalmazkodó
- Ökológiai szempontból közepesen értékes terület, illetve árvízi alkalmazkodása közepes
- Ökológiai szempontból értékes terület, illetve árvízi alkalmazkodása kiváló
- Autópálya
- Műút
- Főút
- Vasút

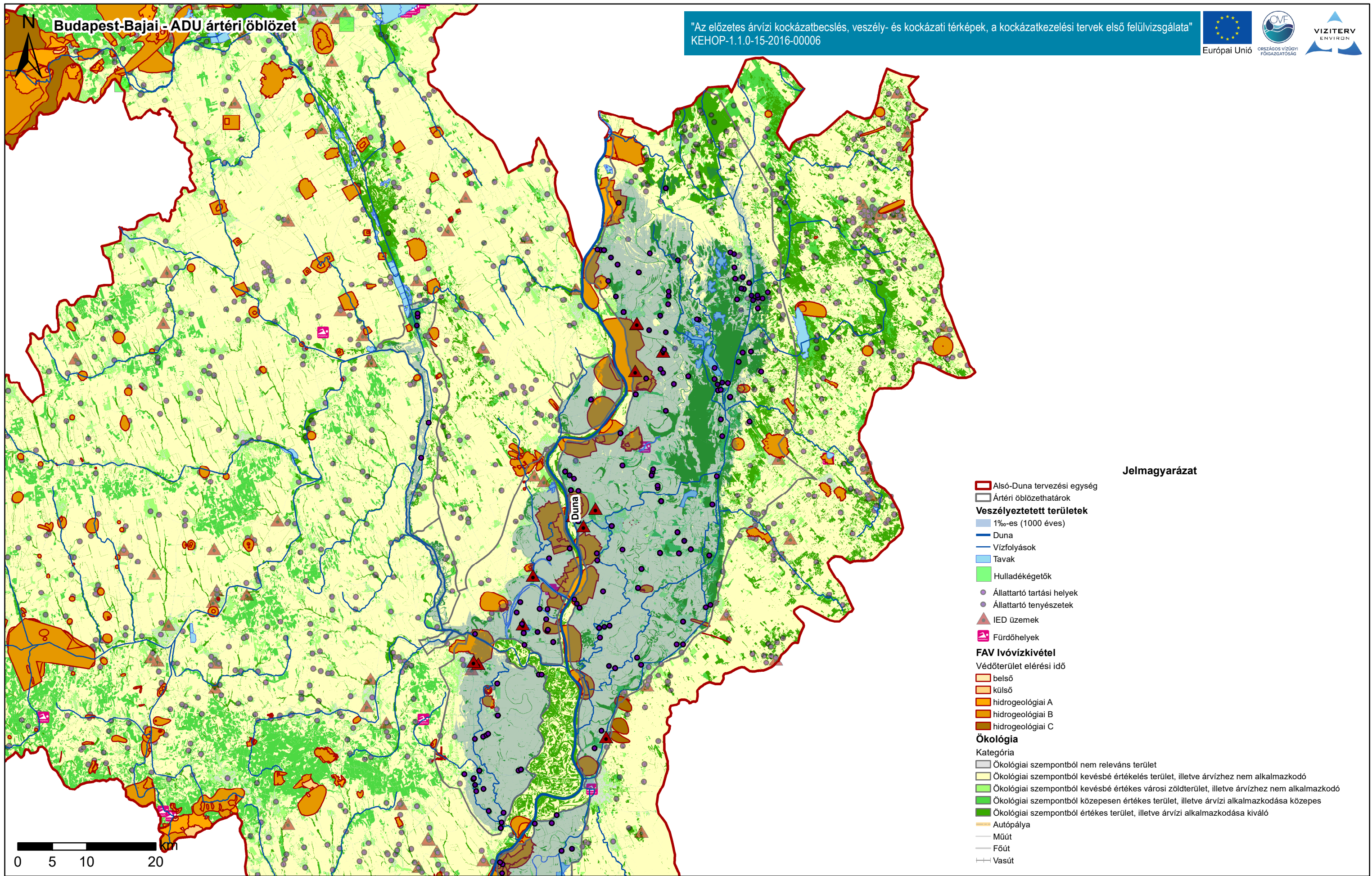


Duna vízgyűjtő magyarországi része

ÁKK tervezési egység: Alsó-Duna

Szennyezőforrások, ivóvízbázis védőterület és fürdőhelyek érintettsége.

A térkép a szennyezőforrások, ivóvízbázis védőterületek és fürdőhelyek árvízi veszélyeztetettségét ábrázolja a teljes veszélyeztetett területen. Alaptérkép: a felszínborítás ökológiai értékessége és elöntéssel szembeni érzékenység térképe.



Jelmagyarázat

- Alsó-Duna tervezési egység
- Ártéri öblözethatárok
- Veszélyeztetett területek**
- 1%-es (1000 éves)
- Duna
- Vízfolyások
- Tavak
- Hulladékégetők
- Állattartó tartási helyek
- Állattartó tenyészetek
- ▲ IED üzemek
- Fürdőhelyek
- FAV Ivóvízkivétel**
- Védőterület elérési idő
- belső
- külső
- hidrogeológiai A
- hidrogeológiai B
- hidrogeológiai C
- Ökológia**
- Kategória
- Ökológiai szempontból nem releváns terület
- Ökológiai szempontból kevésbé értékelés terület, illetve árvízhez nem alkalmazkodó
- Ökológiai szempontból kevésbé értékes városi zöldterület, illetve árvízhez nem alkalmazkodó
- Ökológiai szempontból közepesen értékes terület, illetve árvízi alkalmazkodása közepes
- Ökológiai szempontból értékes terület, illetve árvízi alkalmazkodása kiváló
- Autópálya
- Műút
- Főút
- Vasút