

Duna vízgyűjtő magyarországi része

ÁKK tervezési egység: Alsó-Duna

Védett területek, szennyező források és ökológiai értékesség és elöntéssel szembeni érzékenység térkép.

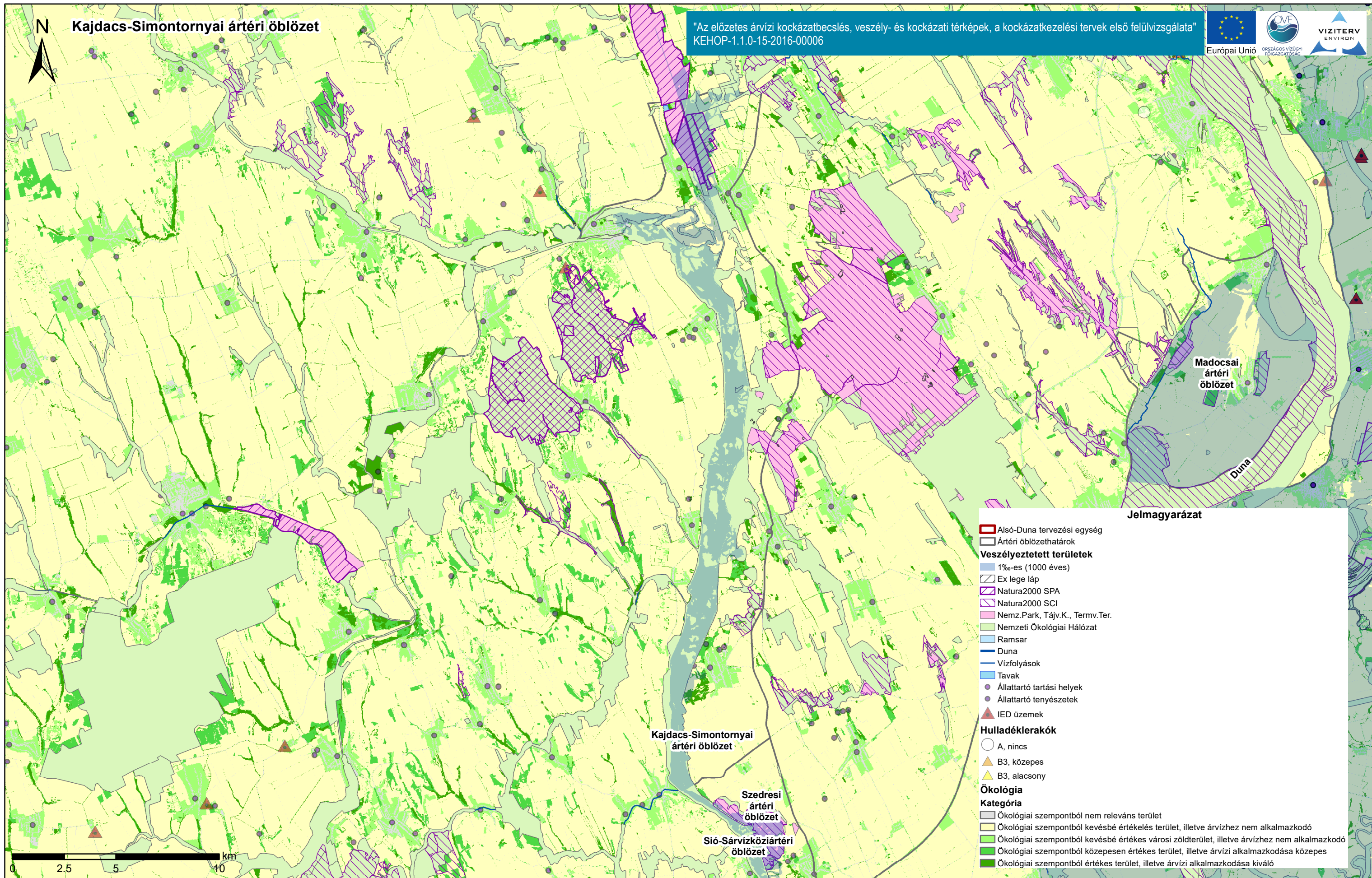
A térkép ábrázolja a felszínborítást ökológiai értékesség és elöntéssel szembeni érzékenység szerint. Bemutatja továbbá a védett területeket, a szennyezőforrásokat és ezek érintettségét a terhelési osztályok függvényében.

N

Kajdacs-Simontornyai ártéri öblözet

"Az előzetes árvízi kockázatbecslés, veszély- és kockázati térképek, a kockázatkezelési tervek első felülvizsgálata"
KEHOP-1.1.0-15-2016-00006

Európai Unió

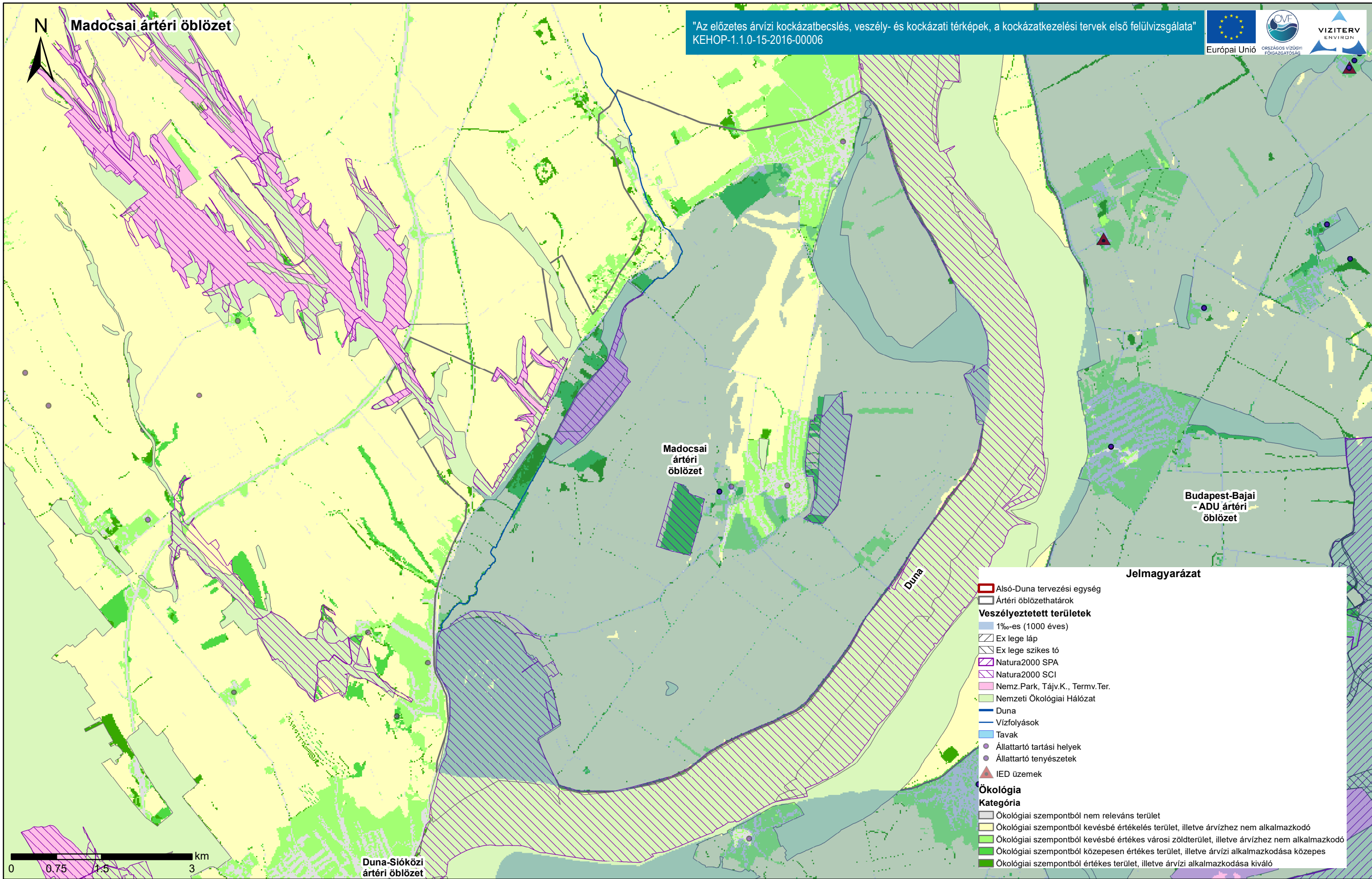
ORSZÁGOS VÍZÜGYI
FŐIGAZGATÓSÁGVIZITERV
ENVIRON

Duna vízgyűjtő magyarországi része

ÁKK tervezési egység: Alsó-Duna

Védett területek, szennyező források és ökológiai értékesség és elöntéssel szembeni érzékenység térkép.








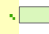












A térkép ábrázolja a felszínborítást ökológiai értékesség és elöntéssel szembeni érzékenység szerint.
Bemutatja továbbá a védett területeket, a szennyezőforrásokat és ezek érintettségét a terhelési osztályok függvényében.

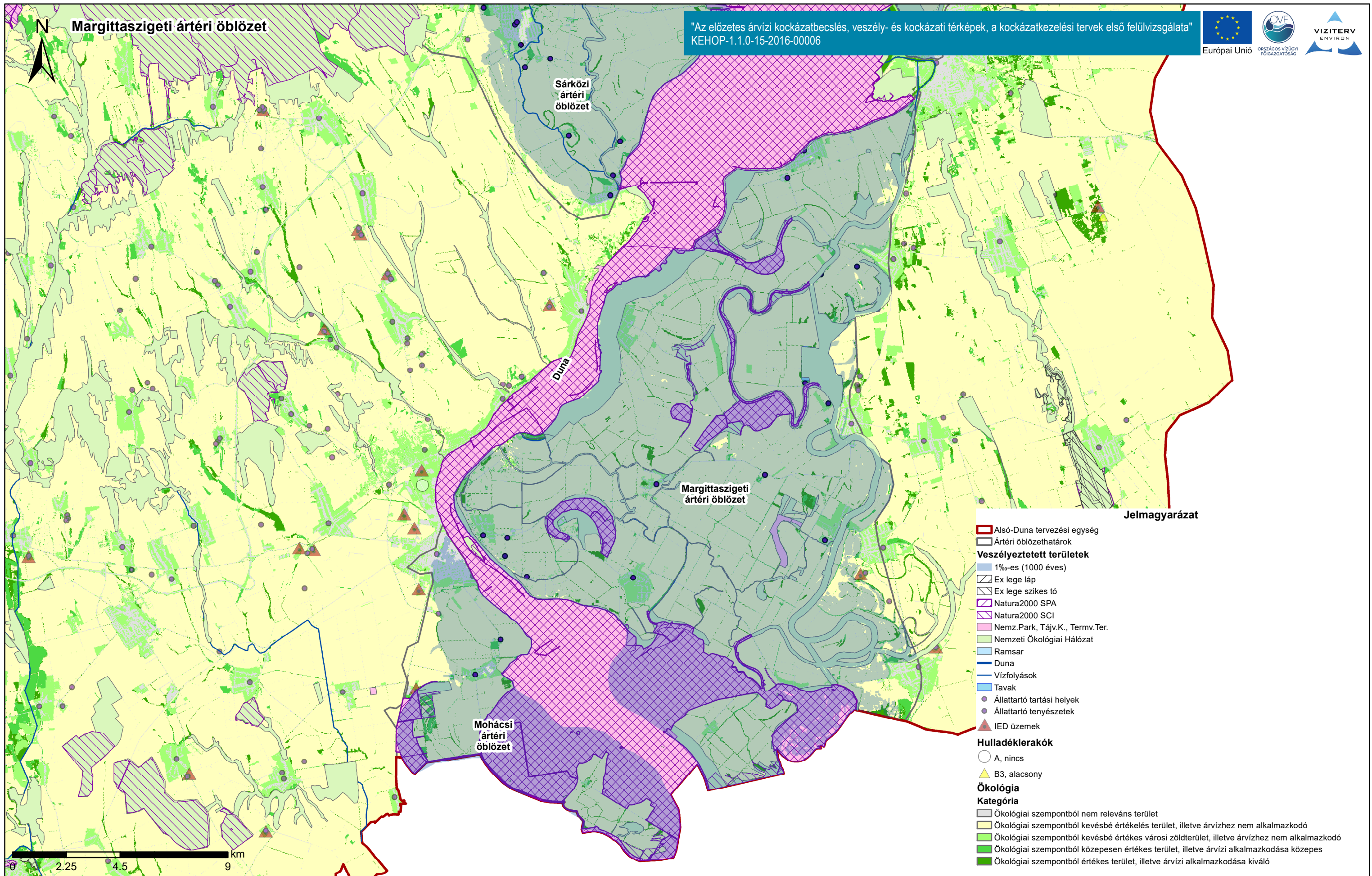


0 0.75 1.5 3 km

Duna-Sióközi ártéri öblözet

Jelmagyarázat

-  Alsó-Duna tervezési egység
-  Ártéri öblözethatárok
- Veszélyeztetett területek**
-  1%-es (1000 éves)
-  Ex lege láp
-  Ex lege szikes tó
-  Natura2000 SPA
-  Natura2000 SCI
-  Nemz.Park, Tájv.K., Termv.Ter.
-  Nemzeti Ökológiai Hálózat
-  Duna
-  Vízfolyások
-  Tavak
-  Állattartó tartási helyek
-  Állattartó tenyészetek
-  IED üzemek
- Ökológia**
- Kategória**
-  Ökológiai szempontból nem releváns terület
-  Ökológiai szempontból kevésbé értékes terület, illetve árvízhez nem alkalmazkodó
-  Ökológiai szempontból kevésbé értékes városi zöldterület, illetve árvízhez nem alkalmazkodó
-  Ökológiai szempontból közepesen értékes terület, illetve árvízi alkalmazkodása közepes
-  Ökológiai szempontból értékes terület, illetve árvízi alkalmazkodása kiváló

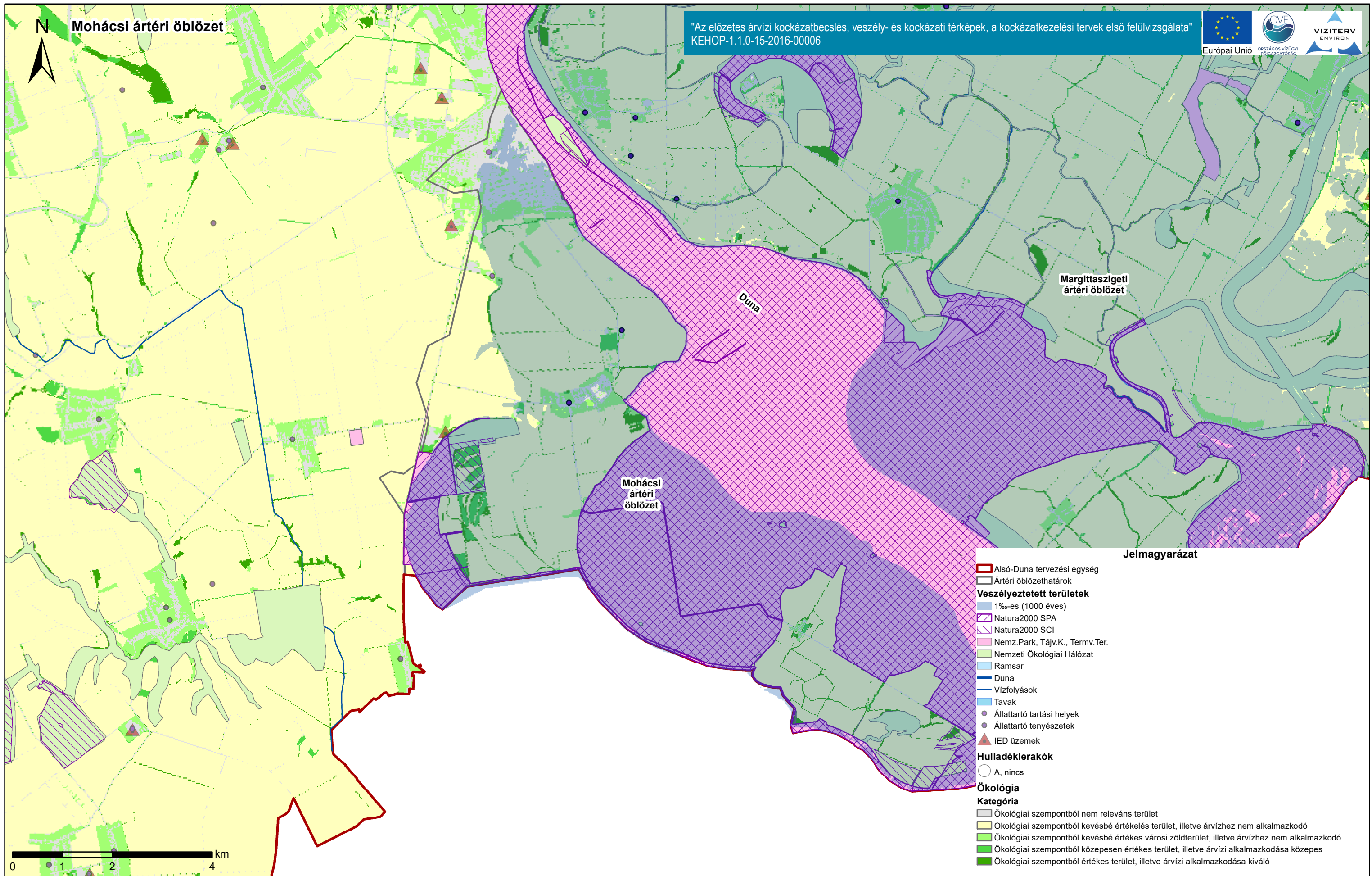


Duna vízgyűjtő magyarországi része

ÁKK tervezési egység: Alsó-Duna

Védett területek, szennyező források és ökológiai értékesség és elöntéssel szembeni érzékenység térkép.

A térkép ábrázolja a felszínborítást ökológiai értékesség és elöntéssel szembeni érzékenység szerint. Bemutatja továbbá a védett területeket, a szennyezőforrásokat és ezek érintettségét a terhelési osztályok függvényében.



Duna vízgyűjtő magyarországi része

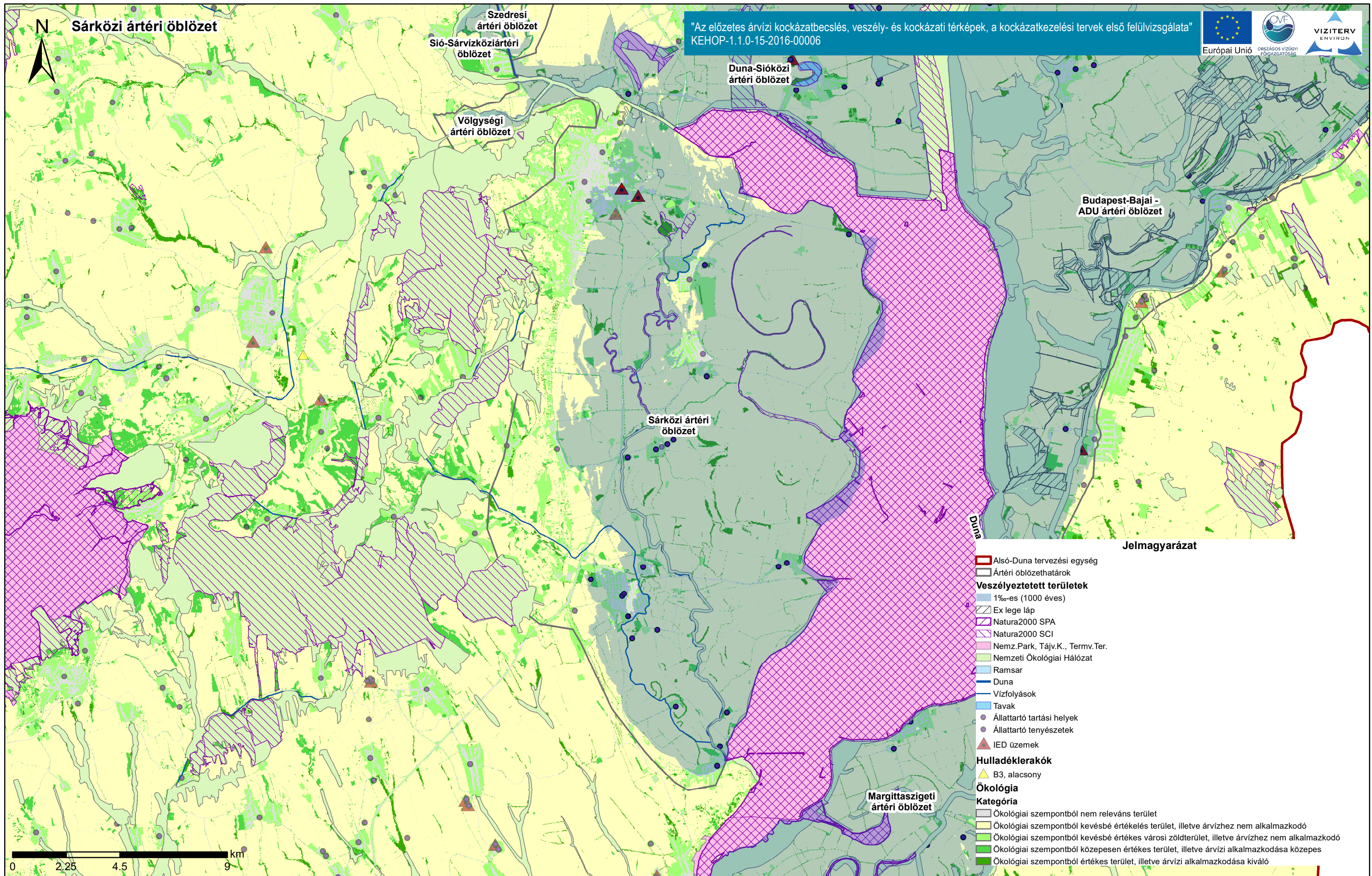
ÁKK tervezési egység: Alsó-Duna

Védett területek, szennyező források és ökológiai értékesség és elöntéssel szembeni érzékenység térkép.

A térkép ábrázolja a felszínborítást ökológiai értékesség és elöntéssel szembeni érzékenység szerint. Bemutatja továbbá a védett területeket, a szennyezőforrásokat és ezek érintettségét a terhelési osztályok függvényében.

"Az előzetes árvízi kockázatbecslés, veszély- és kockázati térképek, a kockázatkezelési tervek első felülvizsgálata"
KEHOP-1.1.0-15-2016-00006





Duna vízgyűjtő magyarországi része

ÁKK tervezési egység: Alsó-Duna

Védett területek, szennyező források és ökológiai értékesség és elöntéssel szembeni érzékenység térkép.

A térkép ábrázolja a felszínborítást ökológiai értékesség és elöntéssel szembeni érzékenység szerint. Bemutatja továbbá a védett területeket, a szennyezőforrásokat és ezek érintettségét a terhelési osztályok függvényében.



Szedresi ártéri öblözet

"Az előzetes árvízi kockázatbecslés, veszély- és kockázati térképek, a kockázatkezelési tervek első felülvizsgálata"
KEHOP-1.1.0-15-2016-00006



Kajdacs-Simontornyai ártéri öblözet

Szedresi ártéri öblözet

Duna-Sióközi ártéri öblözet

Sió-Sárvízköziártéri öblözet

Völgységi ártéri öblözet

Völgységi ártéri öblözet

Völgységi ártéri öblözet

Sárközi ártéri öblözet

Jelmagyarázat

- Alsó-Duna tervezési egység
- Ártéri öblözethatárok
- Veszélyeztetett területek**
- 1%-es (1000 éves)
- Natura2000 SCI
- Nemz.Park, Tájv.K., Termv.Ter.
- Nemzeti Ökológiai Hálózat
- Vízfolyások
- Tavak
- Állattartó tartási helyek
- Állattartó tenyészetek
- IED üzemek
- Ökológia**
- Kategória**
- Ökológiai szempontból nem releváns terület
- Ökológiai szempontból kevésbé értékelés terület, illetve árvízhez nem alkalmazkodó
- Ökológiai szempontból kevésbé értékes városi zöldterület, illetve árvízhez nem alkalmazkodó
- Ökológiai szempontból közepesen értékes terület, illetve árvízi alkalmazkodása közepes
- Ökológiai szempontból értékes terület, illetve árvízi alkalmazkodása kiváló

0 1 2 4 km

Duna vízgyűjtő magyarországi része

ÁKK tervezési egység: Alsó-Duna

Védett területek, szennyező források és ökológiai értékesség és elöntéssel szembeni érzékenység térkép.

A térkép ábrázolja a felszínborítást ökológiai értékesség és elöntéssel szembeni érzékenység szerint. Bemutatja továbbá a védett területeket, a szennyezőforrásokat és ezek érintettségét a terhelési osztályok függvényében.



Völgységi ártéri öblözet

Szedresi ártéri öblözet

Sió-Sárvízköziártéri öblözet

Duna-Sióközi ártéri öblözet

Völgységi ártéri öblözet

"Az előzetes árvízi kockázatbecslés, veszély- és kockázati térképek, a kockázatkezelési tervek első felülvizsgálata"
KEHOP-1.1.0-15-2016-00006



0 0.35 0.7 1.4 km

Jelmagyarázat

- Alsó-Duna tervezési egység
- Ártéri öblözethatárok
- Veszélyeztetett területek**
- 1%-es (1000 éves)
- Natura2000 SCI
- Nemz.Park, Tájv.K., Termv.Ter.
- Nemzeti Ökológiai Hálózat
- Vízfolyások
- Állattartó tartási helyek
- Állattartó tenyészetek
- IED üzemek
- Ökológia**
- Kategória**
- Ökológiai szempontból nem releváns terület
- Ökológiai szempontból kevésbé értékelés terület, illetve árvízhez nem alkalmazkodó
- Ökológiai szempontból kevésbé értékes városi zöldterület, illetve árvízhez nem alkalmazkodó
- Ökológiai szempontból közepesen értékes terület, illetve árvízi alkalmazkodása közepes
- Ökológiai szempontból értékes terület, illetve árvízi alkalmazkodása kiváló

Duna vízgyűjtő magyarországi része

Védett területek, szennyező források és ökológiai értékesség és elöntéssel szembeni érzékenység térkép.

ÁKK tervezési egység: Alsó-Duna

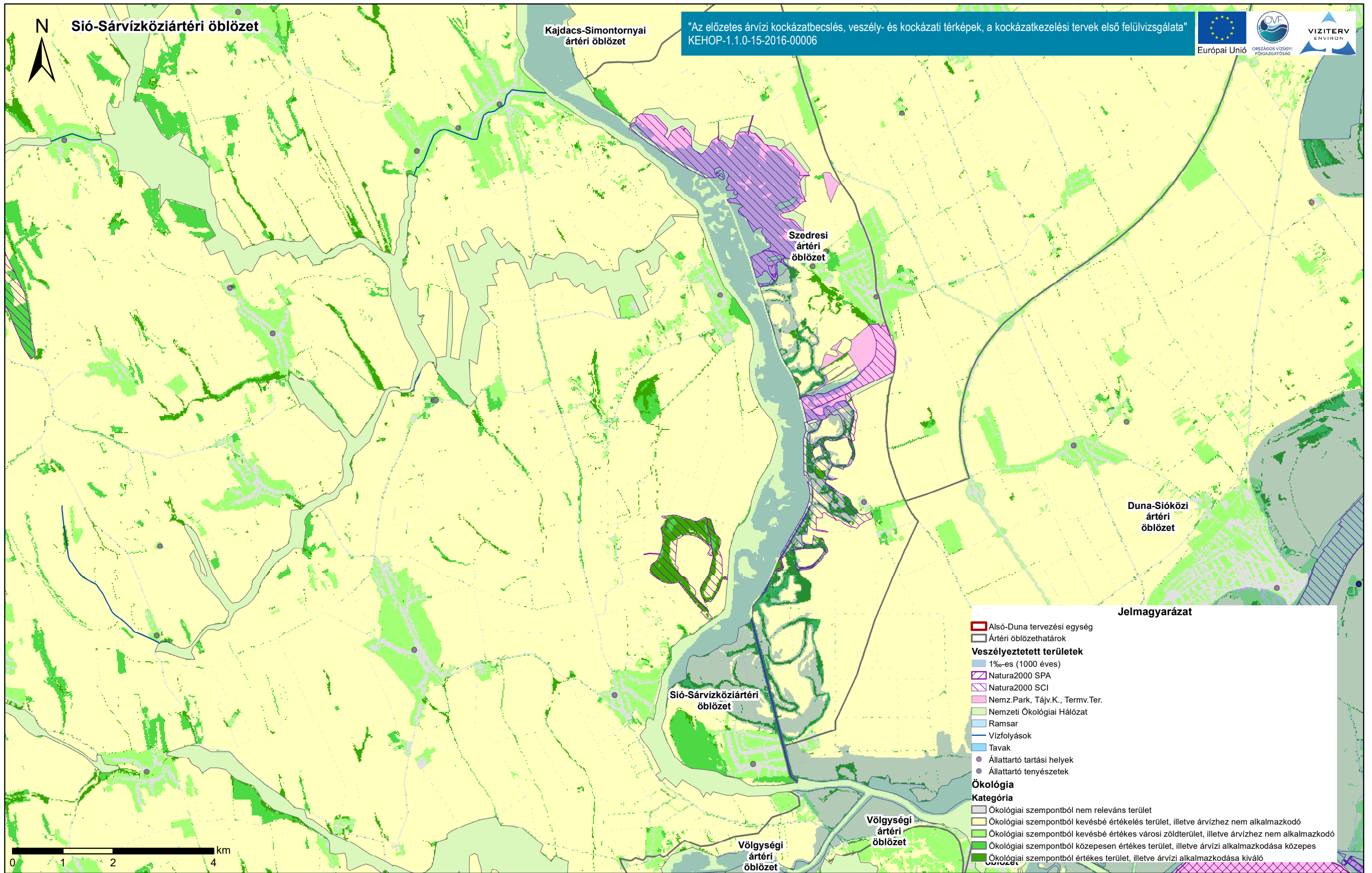
A térkép ábrázolja a felszínborítást ökológiai értékesség és elöntéssel szembeni érzékenység szerint. Bemutatja továbbá a védett területeket, a szennyezőforrásokat és ezek érintettségét a terhelési osztályok függvényében.



Sió-Sárvízköziártéri öblözet

Kajdacs-Simontornyai
ártéri öblözet

"Az előzetes árvízi kockázatbecslés, veszély- és kockázati térképek, a kockázatkezelési tervek első felülvizsgálata"
KEHOP-1.1.0-15-2016-00006



Jelmagyarázat

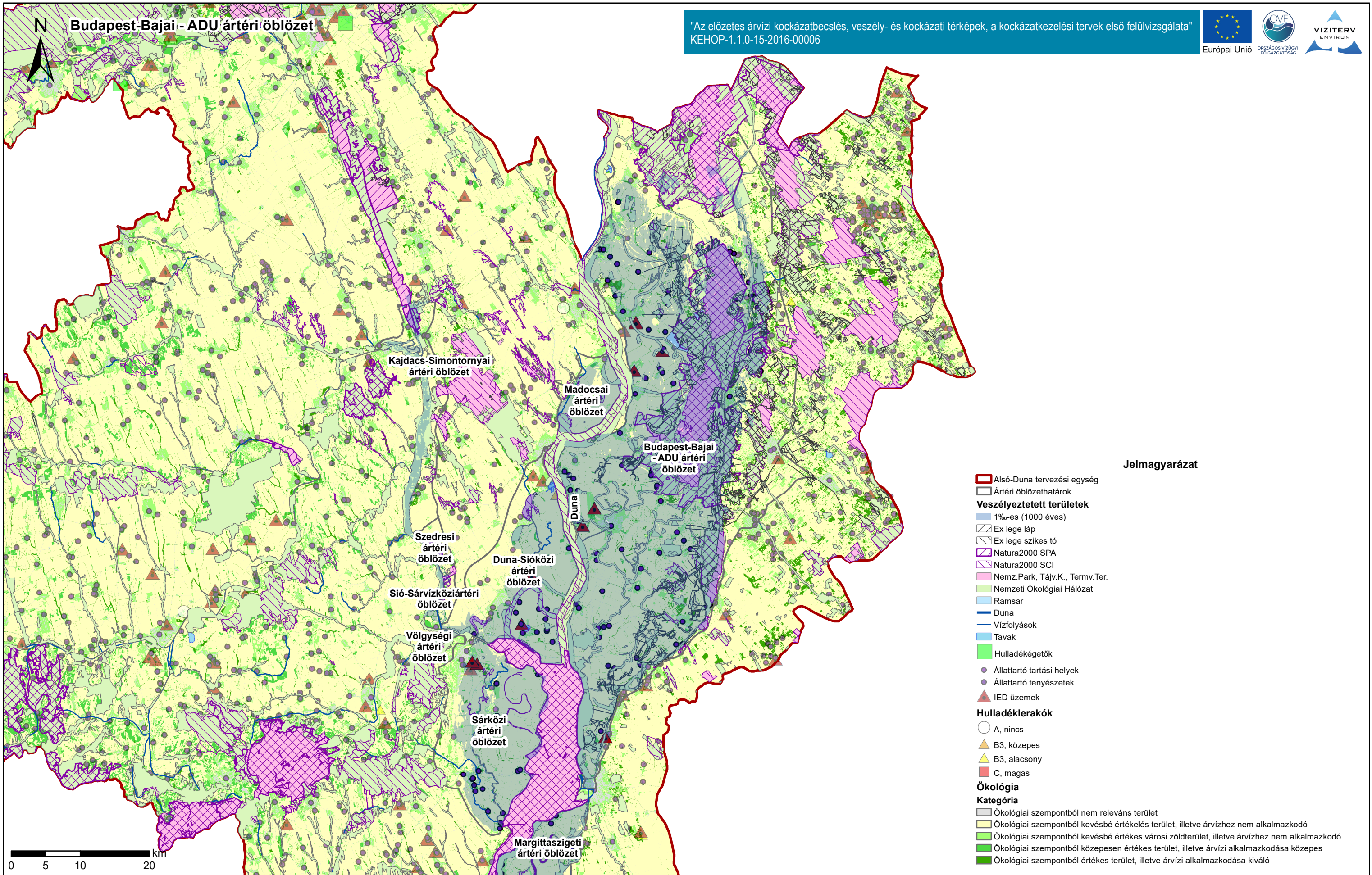
- Alsó-Duna tervezési egység
- Ártéri öblözethatárok
- Veszélyeztetett területek**
- 1%-es (1000 éves)
- Natura2000 SPA
- Natura2000 SCI
- Nemz.Park, Tájv.K., Termv.Ter.
- Nemzeti Ökológiai Hálózat
- Ramsar
- Vízfolyások
- Tavak
- Állattartó tartási helyek
- Állattartó tenyészetek
- Ökológia**
- Kategória**
- Ökológiai szempontból nem releváns terület
- Ökológiai szempontból kevésbé értékelés terület, illetve árvízhez nem alkalmazkodó
- Ökológiai szempontból kevésbé értékes városi zöldterület, illetve árvízhez nem alkalmazkodó
- Ökológiai szempontból közepesen értékes terület, illetve árvízi alkalmazkodása közepes
- Ökológiai szempontból értékes terület, illetve árvízi alkalmazkodása kiváló

Duna vízgyűjtő magyarországi része

ÁKK tervezési egység: Alsó-Duna

Védett területek, szennyező források és ökológiai értékesség és elöntéssel szembeni érzékenység térkép.

A térkép ábrázolja a felszínborítást ökológiai értékesség és elöntéssel szembeni érzékenység szerint. Bemutatja továbbá a védett területeket, a szennyezőforrásokat és ezek érintettségét a terhelési osztályok függvényében.



Duna vízgyűjtő magyarországi része

ÁKK tervezési egység: Alsó-Duna

Védett területek, szennyező források és ökológiai értékesség és elöntéssel szembeni érzékenység térkép.

A térkép ábrázolja a felszínborítást ökológiai értékesség és elöntéssel szembeni érzékenység szerint. Bemutatja továbbá a védett területeket, a szennyezőforrásokat és ezek érintettségét a terhelési osztályok függvényében.