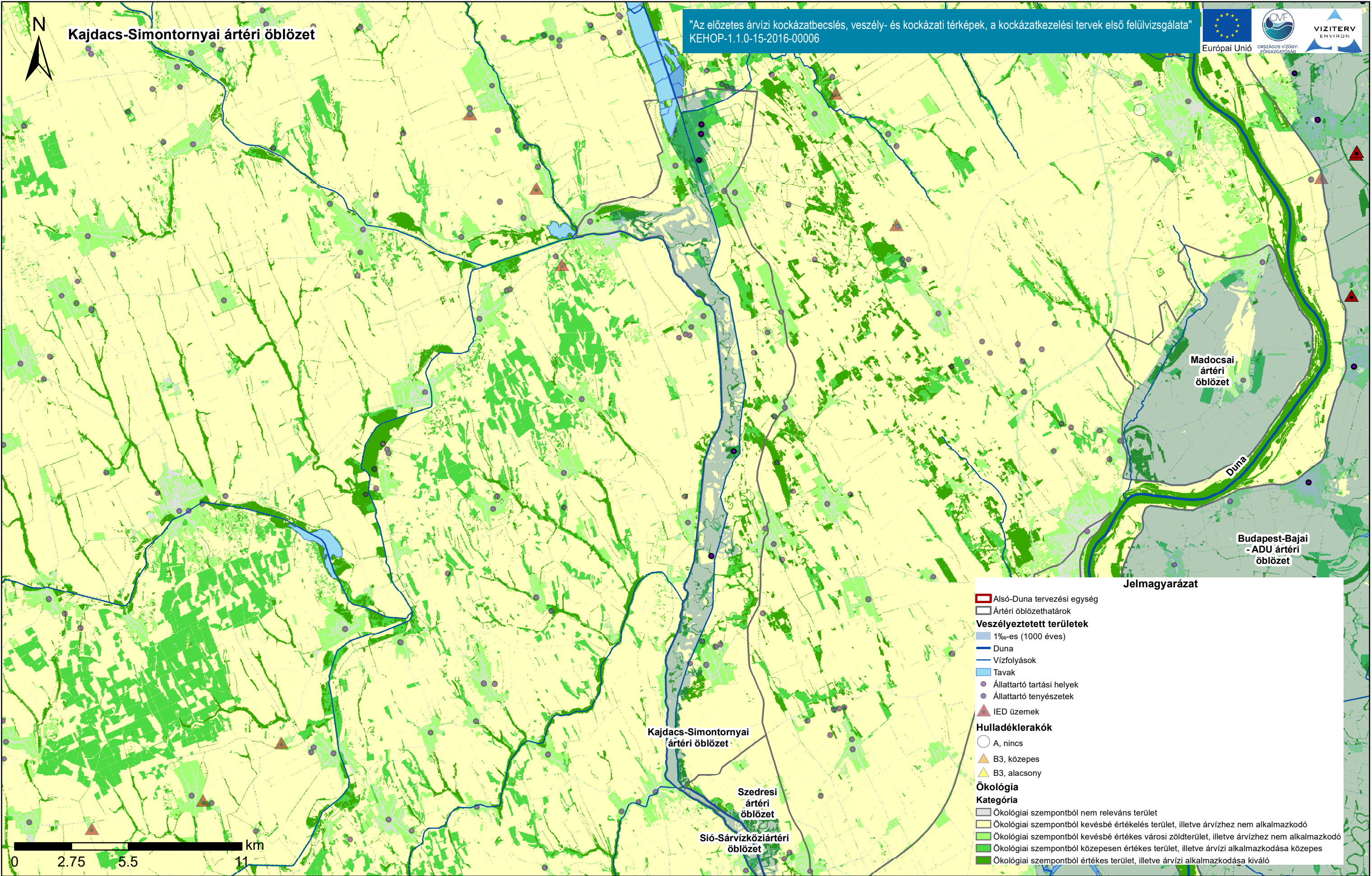


Duna vízgyűjtő magyarországi része

ÁKK tervezési egység: Alsó-Duna

Szennyező források és ökológiai értékesség és elöntéssel szembeni érzékenység térkép.

A térkép ábrázolja a felszínborítást ökológiai értékesség és elöntéssel szembeni érzékenység szerint. Bemutatja továbbá a védett területeket, a szennyezőforrásokat és ezek érintettségét a terhelési osztályok függvényében.



Duna vízgyűjtő magyarországi része

ÁKK tervezési egység: Alsó-Duna

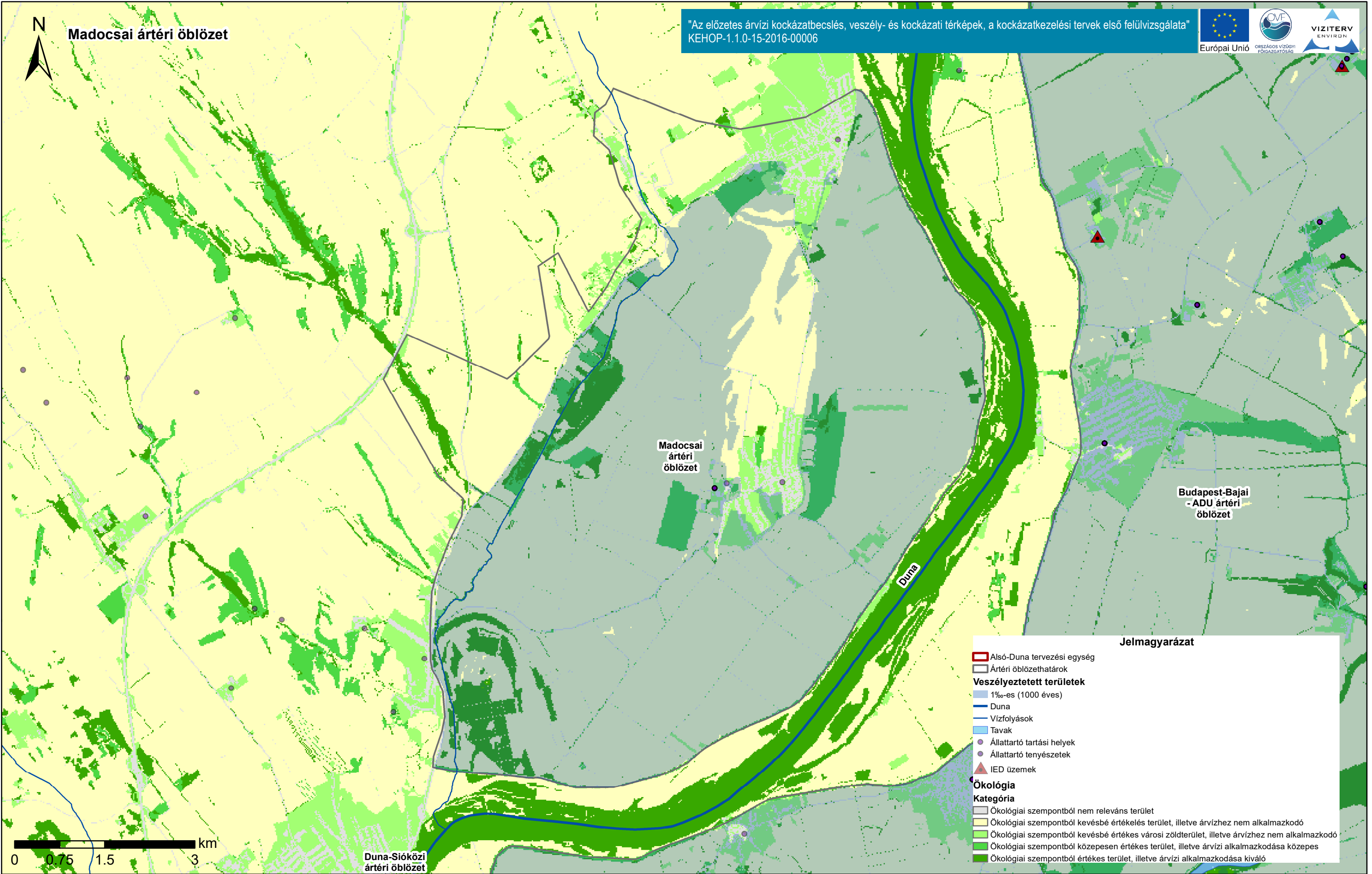
Szennyező források és ökológiai értékesség és elöntéssel szembeni érzékenység térkép.

A térkép ábrázolja a felszínborítást ökológiai értékesség és elöntéssel szembeni érzékenység szerint. Bemutatja továbbá a védett területeket, a szennyezőforrásokat és ezek érintettségét a terhelési osztályok függvényében.



Madocsai ártéri öblözet

"Az előzetes árvízi kockázatbecslés, veszély- és kockázati térképek, a kockázatkezelési tervek első felülvizsgálata"
KEHOP-1.1.0-15-2016-00006



Jelmagyarázat

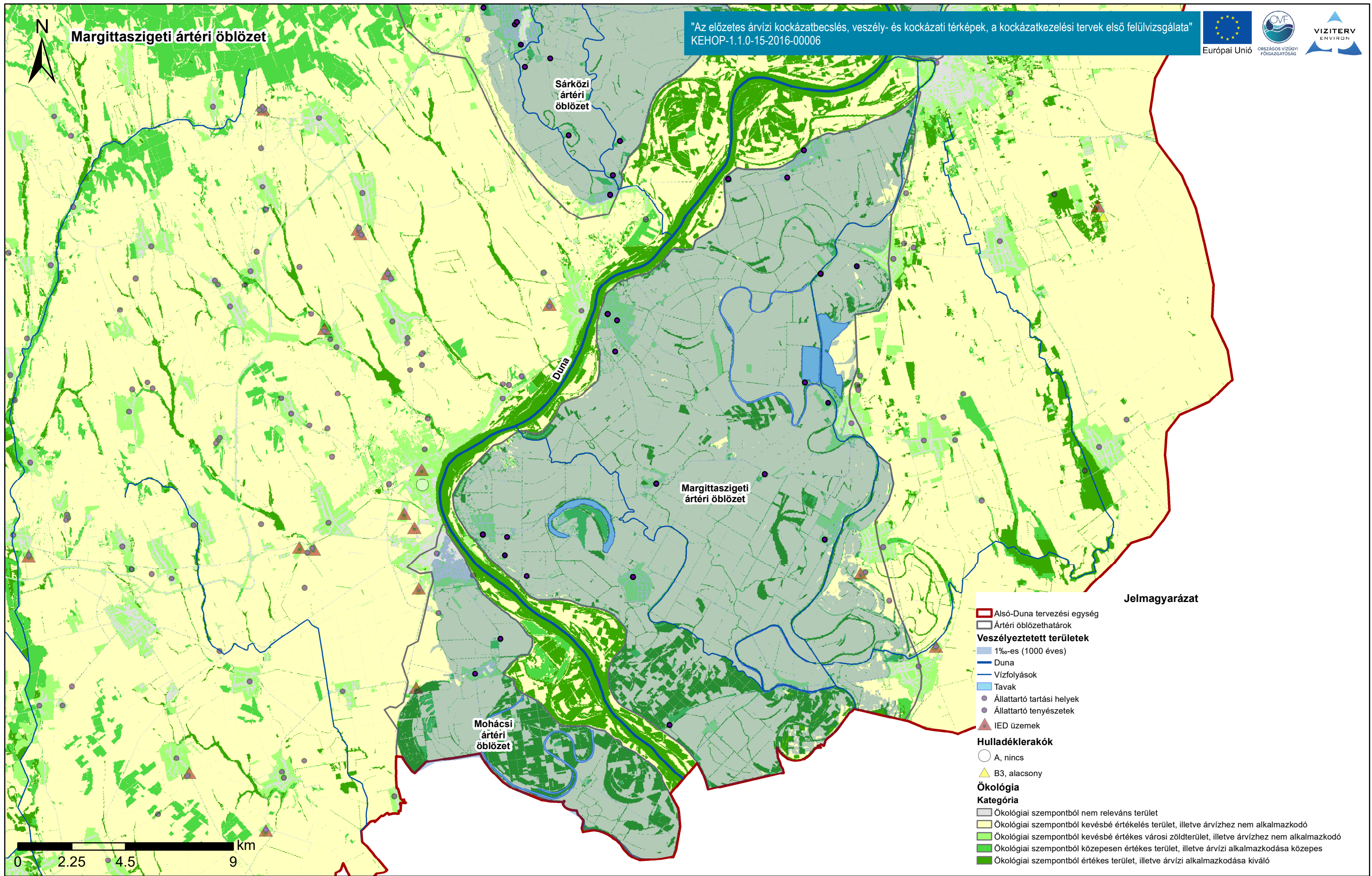
- Alsó-Duna tervezési egység
- Ártéri öblözethatárok
- Veszélyeztetett területek**
- 1%-es (1000 éves)
- Duna
- Vízfolyások
- Tavak
- Állattartó tartási helyek
- Állattartó tenyészetek
- IED üzemek
- Ökológia**
- Kategória**
- Ökológiai szempontból nem releváns terület
- Ökológiai szempontból kevésbé értékes terület, illetve árvízhez nem alkalmazkodó
- Ökológiai szempontból kevésbé értékes városi zöldterület, illetve árvízhez nem alkalmazkodó
- Ökológiai szempontból közepesen értékes terület, illetve árvízi alkalmazkodása közepes
- Ökológiai szempontból értékes terület, illetve árvízi alkalmazkodása kiváló

Duna vízgyűjtő magyarországi része

ÁKK tervezési egység: Alsó-Duna

Szennyező források és ökológiai értékesség és elöntéssel szembeni érzékenység térkép.

A térkép ábrázolja a felszínborítást ökológiai értékesség és elöntéssel szembeni érzékenység szerint. Bemutatja továbbá a védett területeket, a szennyezőforrásokat és ezek érintettségét a terhelési osztályok függvényében.

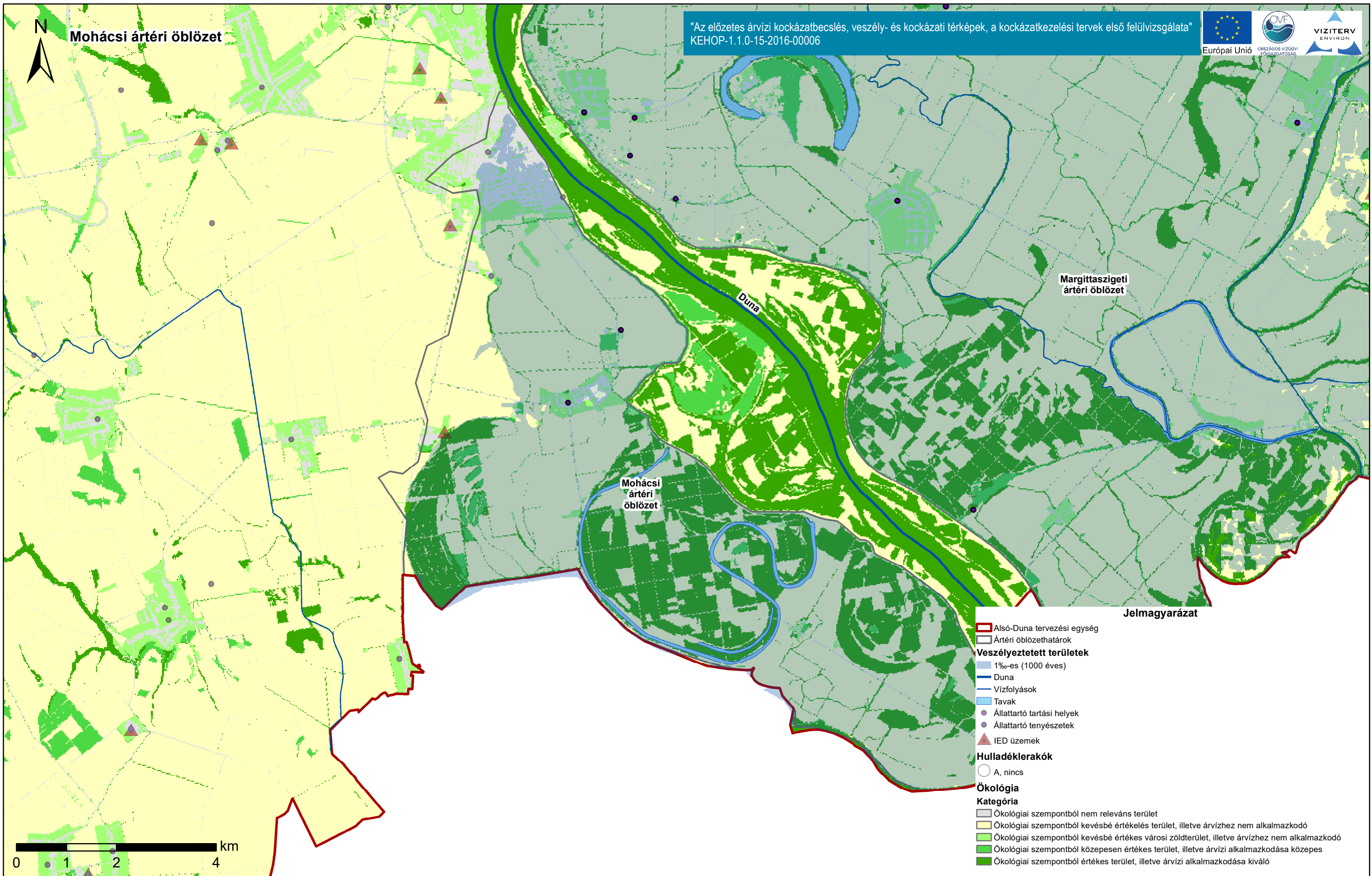


Duna vízgyűjtő magyarországi része

ÁKK tervezési egység: Alsó-Duna

Szennyező források és ökológiai értékesség és elöntéssel szembeni érzékenység térkép.

A térkép ábrázolja a felszínborítást ökológiai értékesség és elöntéssel szembeni érzékenység szerint. Bemutatja továbbá a védett területeket, a szennyezőforrásokat és ezek érintettségét a terhelési osztályok függvényében.

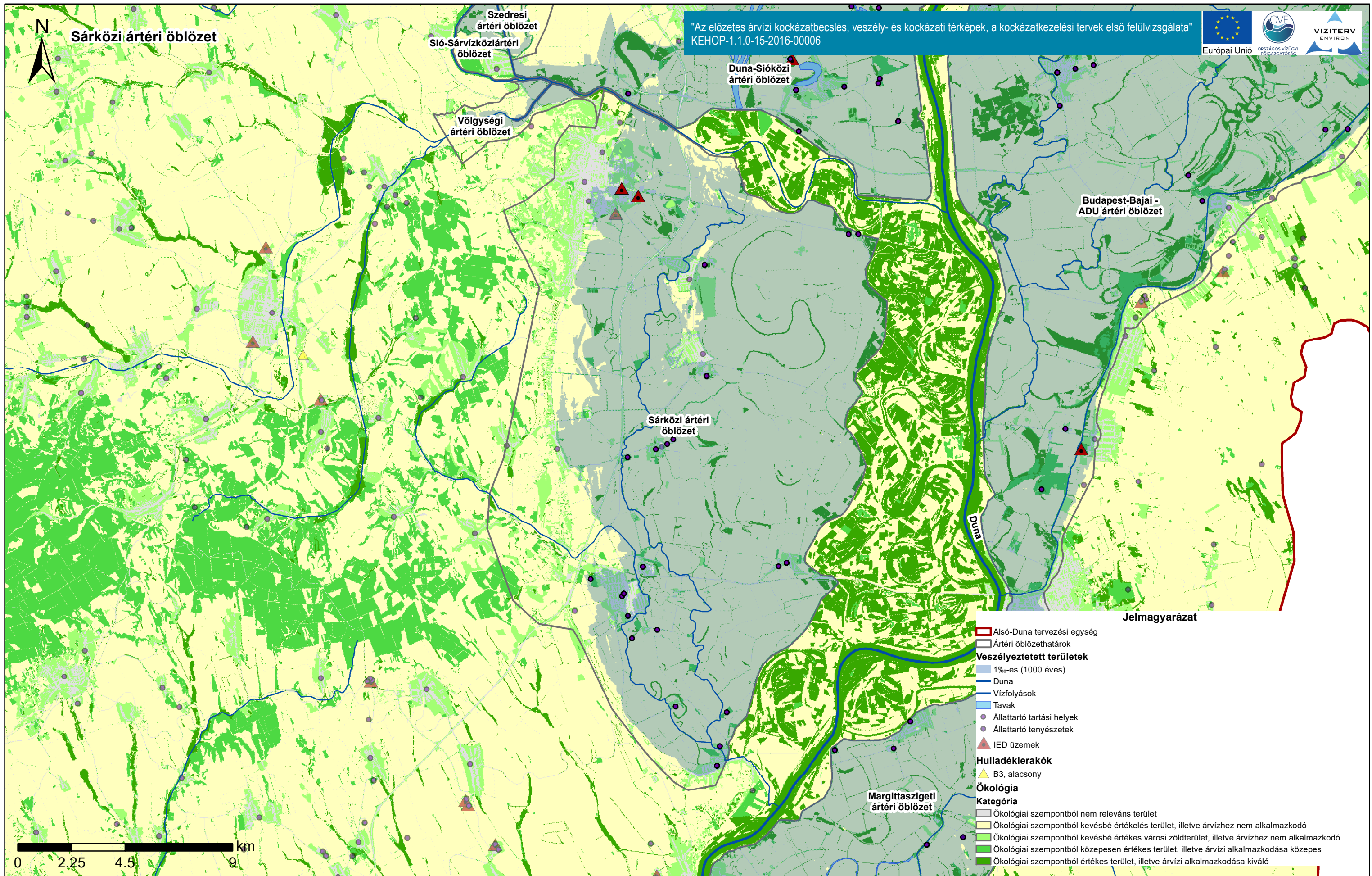


Duna vízgyűjtő magyarországi része

ÁKK tervezési egység: Alsó-Duna

Szennyező források és ökológiai értékesség és elöntéssel szembeni érzékenység térkép.

A térkép ábrázolja a felszínborítást ökológiai értékesség és elöntéssel szembeni érzékenység szerint. Bemutatja továbbá a védett területeket, a szennyezőforrásokat és ezek érintettségét a terhelési osztályok függvényében.



Duna vízgyűjtő magyarországi része

ÁKK tervezési egység: Alsó-Duna

Szennyező források és ökológiai értékesség és elöntéssel szembeni érzékenység térkép.

A térkép ábrázolja a felszínborítást ökológiai értékesség és elöntéssel szembeni érzékenység szerint. Bemutatja továbbá a védett területeket, a szennyezőforrásokat és ezek érintettségét a terhelési osztályok függvényében.



Szedresi ártéri öblözet

Kajdacs-Simontornyai ártéri öblözet

Szedresi ártéri öblözet

Duna-Sióközi ártéri öblözet

Sió-Sárvízköziártéri öblözet

Völgységi ártéri öblözet

Völgységi ártéri öblözet

Sárközi ártéri öblözet

Völgységi ártéri öblözet

"Az előzetes árvízi kockázatbecslés, veszély- és kockázati térképek, a kockázatkezelési tervek első felülvizsgálata"
KEHOP-1.1.0-15-2016-00006



0 1.25 2.5 5 km

Jelmagyarázat

- Alsó-Duna tervezési egység
- Ártéri öblözethatárok
- Veszélyeztetett területek**
 - 1%-es (1000 éves)
 - Vízfolyások
 - Tavak
 - Állattartó tartási helyek
 - Állattartó tenyészetek
 - IED üzemek
- Ökológia**
- Kategória**
 - Ökológiai szempontból nem releváns terület
 - Ökológiai szempontból kevésbé értékelés terület, illetve árvízhez nem alkalmazkodó
 - Ökológiai szempontból kevésbé értékes városi zöldterület, illetve árvízhez nem alkalmazkodó
 - Ökológiai szempontból közepesen értékes terület, illetve árvízi alkalmazkodása közepes
 - Ökológiai szempontból értékes terület, illetve árvízi alkalmazkodása kiváló

Duna vízgyűjtő magyarországi része

ÁKK tervezési egység: Alsó-Duna

Szennyező források és ökológiai értékesség és elöntéssel szembeni érzékenység térkép.

A térkép ábrázolja a felszínborítást ökológiai értékesség és elöntéssel szembeni érzékenység szerint. Bemutatja továbbá a védett területeket, a szennyezőforrásokat és ezek érintettségét a terhelési osztályok függvényében.



Völgységi ártéri öblözet

Szedresi ártéri öblözet

Sió-Sárvízköziártéri öblözet

Duna-Sióközi ártéri öblözet

Völgységi ártéri öblözet

Sárközi ártéri öblözet

"Az előzetes árvízi kockázatbecslés, veszély- és kockázati térképek, a kockázatkezelési tervek első felülvizsgálata"
KEHOP-1.1.0-15-2016-00006



0 0.375 0.75 1.5 km

Jelmagyarázat

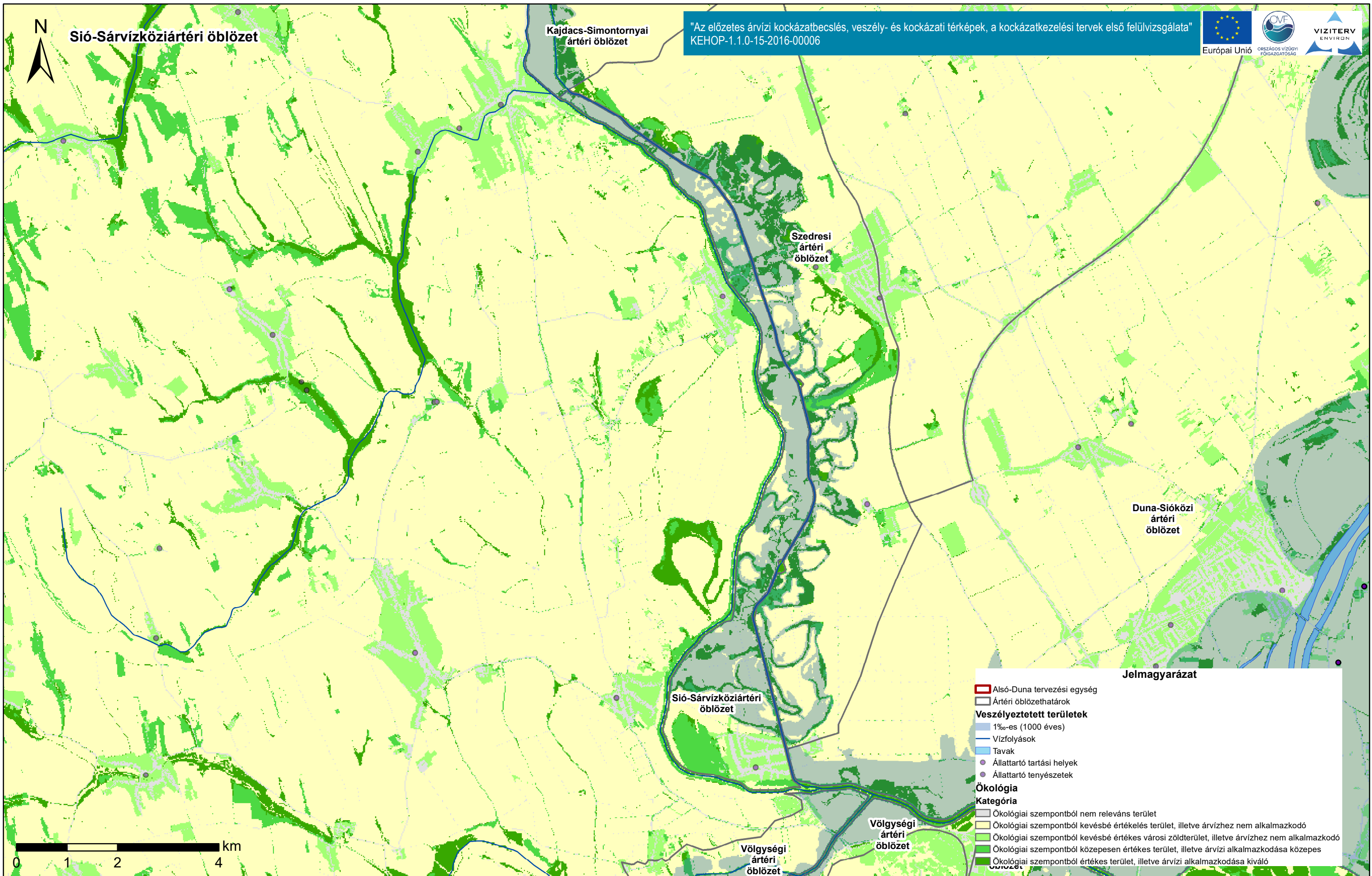
- Alsó-Duna tervezési egység
- Ártéri öblözethatárok
- Veszélyeztetett területek**
- 1%-es (1000 éves)
- Vízfolyások
- Állattartó tartási helyek
- Állattartó tenyészetek
- ▲ IED üzemek
- Ökológia**
- Kategória**
- Ökológiai szempontból nem releváns terület
- Ökológiai szempontból kevésbé értékelés terület, illetve árvízhez nem alkalmazkodó
- Ökológiai szempontból kevésbé értékes városi zöldterület, illetve árvízhez nem alkalmazkodó
- Ökológiai szempontból közepesen értékes terület, illetve árvízi alkalmazkodása közepes
- Ökológiai szempontból értékes terület, illetve árvízi alkalmazkodása kiváló

Duna vízgyűjtő magyarországi része

Szennyező források és ökológiai értékesség és elöntéssel szembeni érzékenység térkép.

ÁKK tervezési egység: Alsó-Duna

A térkép ábrázolja a felszínborítást ökológiai értékesség és elöntéssel szembeni érzékenység szerint. Bemutatja továbbá a védett területeket, a szennyezőforrásokat és ezek érintettségét a terhelési osztályok függvényében.

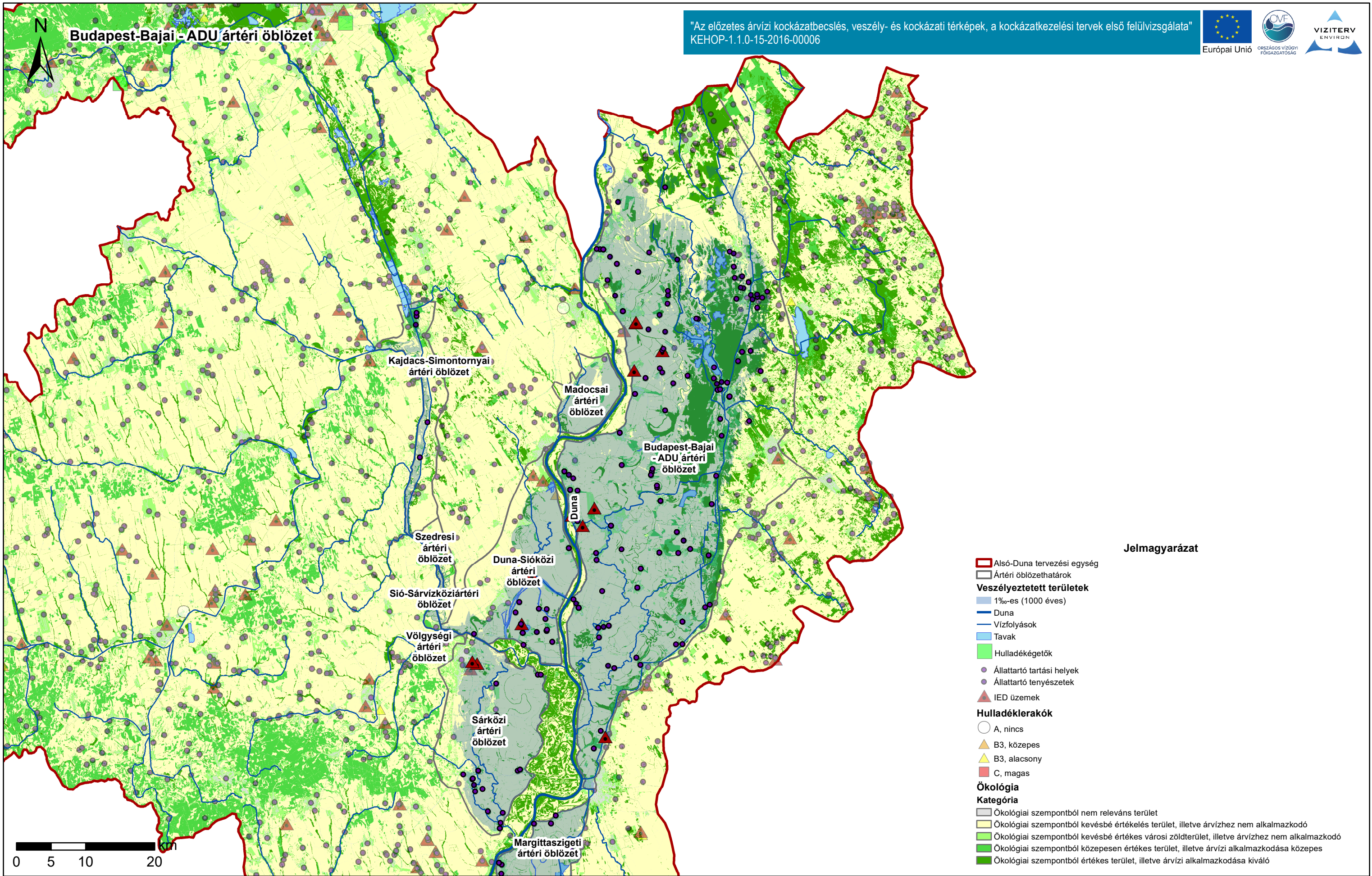


Duna vízgyűjtő magyarországi része

ÁKK tervezési egység: Alsó-Duna

Szennyező források és ökológiai értékesség és elöntéssel szembeni érzékenység térkép.

A térkép ábrázolja a felszínborítást ökológiai értékesség és elöntéssel szembeni érzékenység szerint. Bemutatja továbbá a védett területeket, a szennyezőforrásokat és ezek érintettségét a terhelési osztályok függvényében.



Duna vízgyűjtő magyarországi része

ÁKK tervezési egység: Alsó-Duna

Szennyező források és ökológiai értékesség és elöntéssel szembeni érzékenység térkép.

A térkép ábrázolja a felszínborítást ökológiai értékesség és elöntéssel szembeni érzékenység szerint. Bemutatja továbbá a védett területeket, a szennyezőforrásokat és ezek érintettségét a terhelési osztályok függvényében.