

Jelmagyarázat

- Főbb vízfolyások (Duna, Sió, Nádor-csatorna)
- Vízfolyások
- Alsó-Duna
- Emberélet terhelési osztály
- Ártéri öblözethatárok

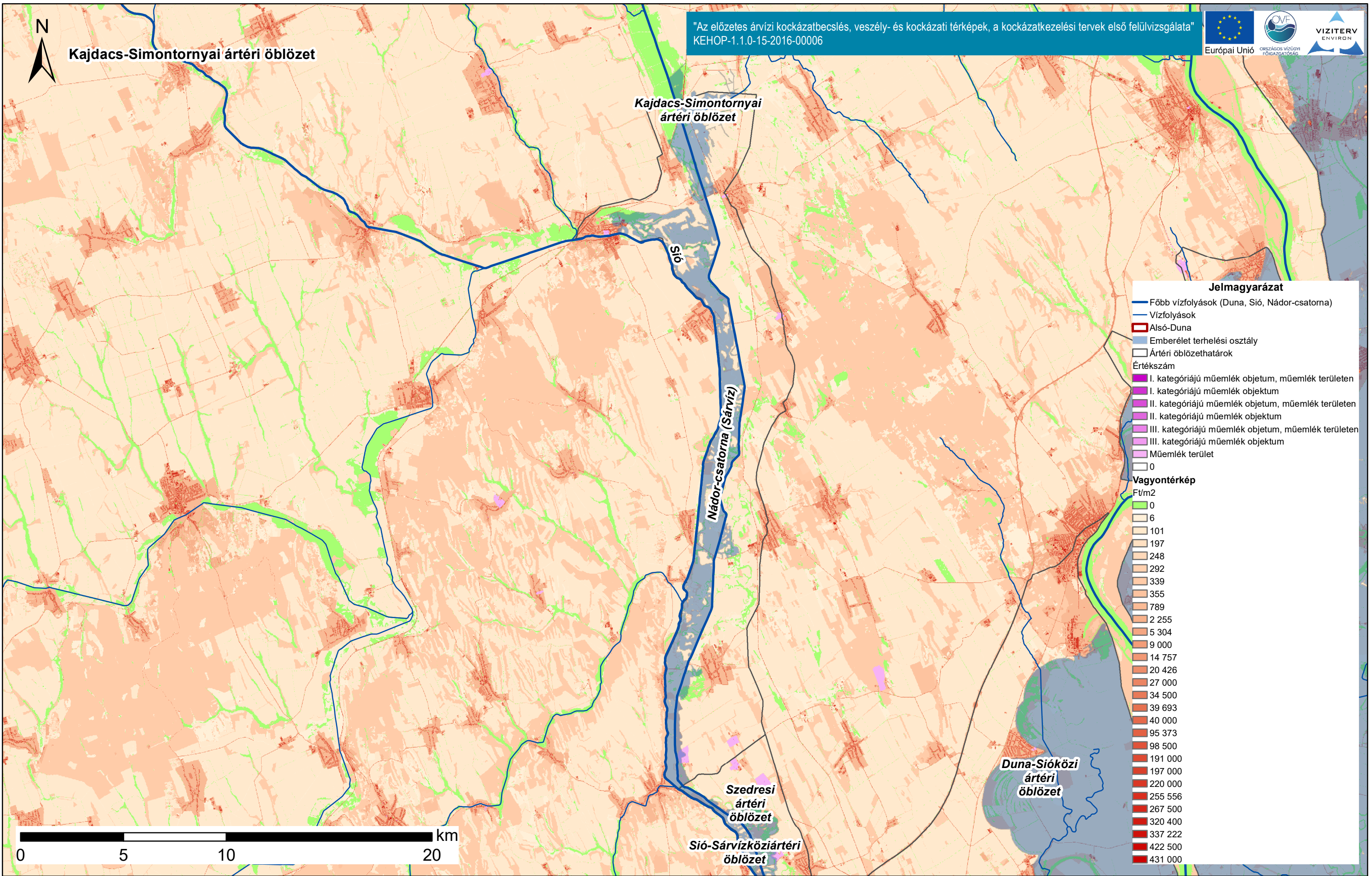
Értékszám

- I. kategóriájú műemlék objektum, műemlék területen
- I. kategóriájú műemlék objektum
- II. kategóriájú műemlék objektum, műemlék területen
- II. kategóriájú műemlék objektum
- III. kategóriájú műemlék objektum, műemlék területen
- III. kategóriájú műemlék objektum
- Műemlék terület
- 0

Vagyontérkép

Ft/m²

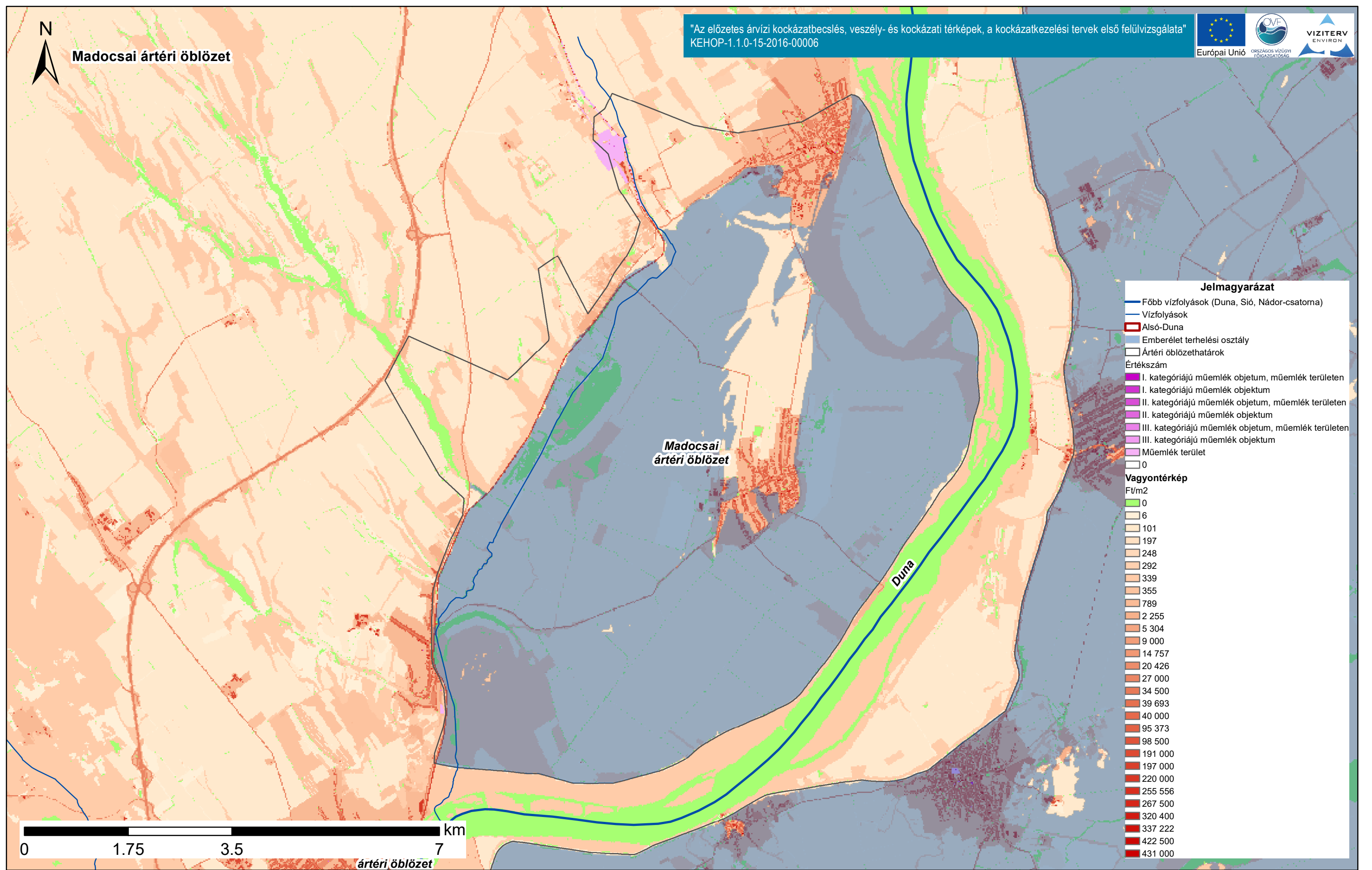
- 0
- 6
- 101
- 197
- 248
- 292
- 339
- 355
- 789
- 2 255
- 5 304
- 9 000
- 14 757
- 20 426
- 27 000
- 34 500
- 39 693
- 40 000
- 95 373
- 98 500
- 191 000
- 197 000
- 220 000
- 255 556
- 267 500
- 320 400
- 337 222
- 422 500
- 431 000





Madocsai ártéri öblözet

"Az előzetes árvízi kockázatbecslés, veszély- és kockázati térképek, a kockázatkezelési tervek első felülvizsgálata"
KEHOP-1.1.0-15-2016-00006



Jelmagyarázat

- Főbb vízfolyások (Duna, Sió, Nádor-csatorna)
- Vízfolyások
- ▭ Alsó-Duna
- ▭ Emberélet terhelési osztály
- ▭ Ártéri öblözethatárok
- Értékszám
- I. kategóriájú műemlék objektum, műemlék területen
- I. kategóriájú műemlék objektum
- II. kategóriájú műemlék objektum, műemlék területen
- II. kategóriájú műemlék objektum
- III. kategóriájú műemlék objektum, műemlék területen
- III. kategóriájú műemlék objektum
- Műemlék terület
- 0

Vagyontérkép

Ft/m²

- 0
- 6
- 101
- 197
- 248
- 292
- 339
- 355
- 789
- 2 255
- 5 304
- 9 000
- 14 757
- 20 426
- 27 000
- 34 500
- 39 693
- 40 000
- 95 373
- 98 500
- 191 000
- 197 000
- 220 000
- 255 556
- 267 500
- 320 400
- 337 222
- 422 500
- 431 000

0 1.75 3.5 7 km

ártéri öblözet

Duna vízgyűjtő magyarországi része

Alsó-Duna kulturális örökség- és fajlagos vagyontérképe

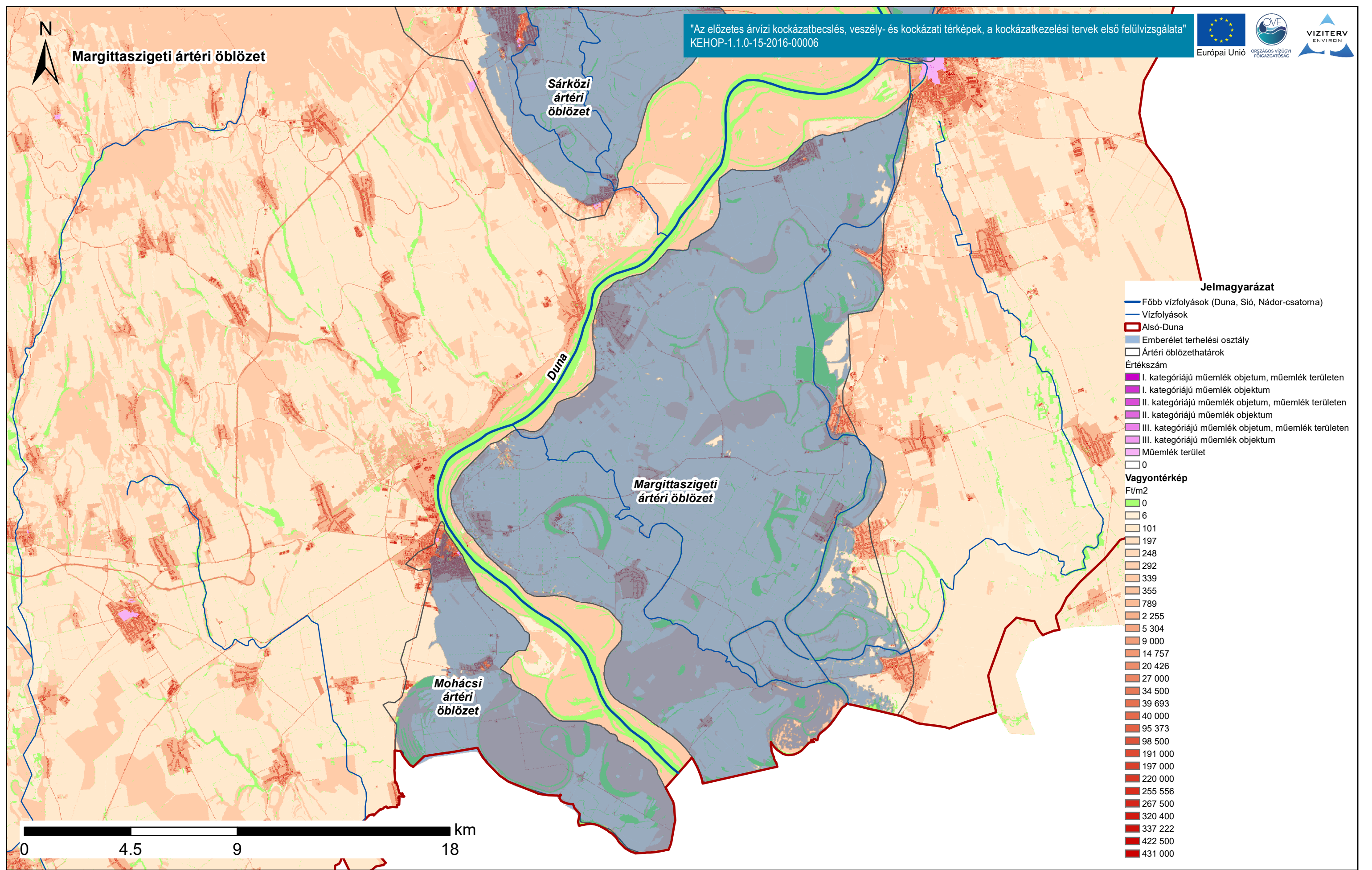
ÁKK tervezési egység: Alsó-Duna

A fajlagos vagyontérkép a területhasználati térkép fajlagos vagyontérkeit ábrázolja Ft/m² értékekkel és mértékegységgel.



Margittaszigeti ártéri öblözet

"Az előzetes árvízi kockázatbecslés, veszély- és kockázati térképek, a kockázatkezelési tervek első felülvizsgálata"
KEHOP-1.1.0-15-2016-00006



Jelmagyarázat

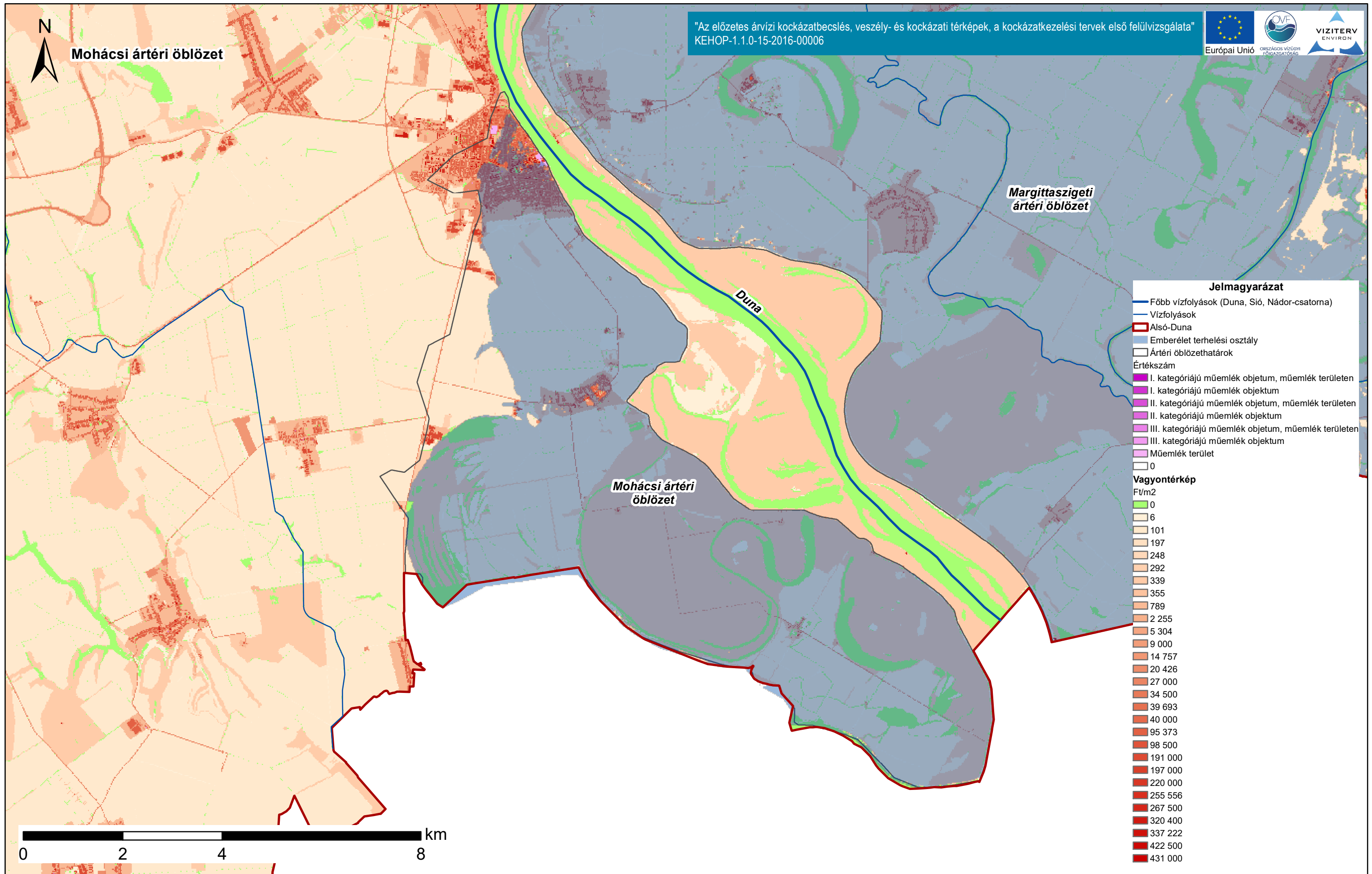
- Főbb vízfolyások (Duna, Sió, Nádor-csatorna)
- Vízfolyások
- Alsó-Duna
- Emberélet terhelési osztály
- Ártéri öblözethatárok
- Értékszám
- I. kategóriájú műemlék objektum, műemlék területen
- I. kategóriájú műemlék objektum
- II. kategóriájú műemlék objektum, műemlék területen
- II. kategóriájú műemlék objektum
- III. kategóriájú műemlék objektum, műemlék területen
- III. kategóriájú műemlék objektum
- Műemlék terület
- 0
- Vagyontérkép
- Ft/m2
- 0
- 6
- 101
- 197
- 248
- 292
- 339
- 355
- 789
- 2 255
- 5 304
- 9 000
- 14 757
- 20 426
- 27 000
- 34 500
- 39 693
- 40 000
- 95 373
- 98 500
- 191 000
- 197 000
- 220 000
- 255 556
- 267 500
- 320 400
- 337 222
- 422 500
- 431 000

Duna vízgyűjtő magyarországi része

Alsó-Duna kulturális örökség- és fajlagos vagyontérképe

ÁKK tervezési egység: Alsó-Duna

A fajlagos vagyontérkép a területhasználati térkép fajlagos vagyontérkeit ábrázolja Ft/m2 értékekkel és mértékegységgel.





Sárközi ártéri öblözet

"Az előzetes árvízi kockázatbecslés, veszély- és kockázati térképek, a kockázatkezelési tervek első felülvizsgálata"
KEHOP-1.1.0-15-2016-00006



Szekszárd

Duna-Sióközi ártéri öblözet

Budapest-Bajai ártéri öblözet

Sárközi ártéri öblözet

Duna

Margittaszigeti ártéri öblözet

Jelmagyarázat

- Főbb vízfolyások (Duna, Sió, Nádor-csatorna)
- Vízfolyások
- Alsó-Duna
- Emberélet terhelési osztály
- Ártéri öblözethatárok
- Értékszám**
- I. kategóriájú műemlék objektum, műemlék területen
- I. kategóriájú műemlék objektum
- II. kategóriájú műemlék objektum, műemlék területen
- II. kategóriájú műemlék objektum
- III. kategóriájú műemlék objektum, műemlék területen
- III. kategóriájú műemlék objektum
- Műemlék terület
- 0
- Vagyontérkép**
- Ft/m²
- 0
- 6
- 101
- 197
- 248
- 292
- 339
- 355
- 789
- 2 255
- 5 304
- 9 000
- 14 757
- 20 426
- 27 000
- 34 500
- 39 693
- 40 000
- 95 373
- 98 500
- 191 000
- 197 000
- 220 000
- 255 556
- 267 500
- 320 400
- 337 222
- 422 500
- 431 000

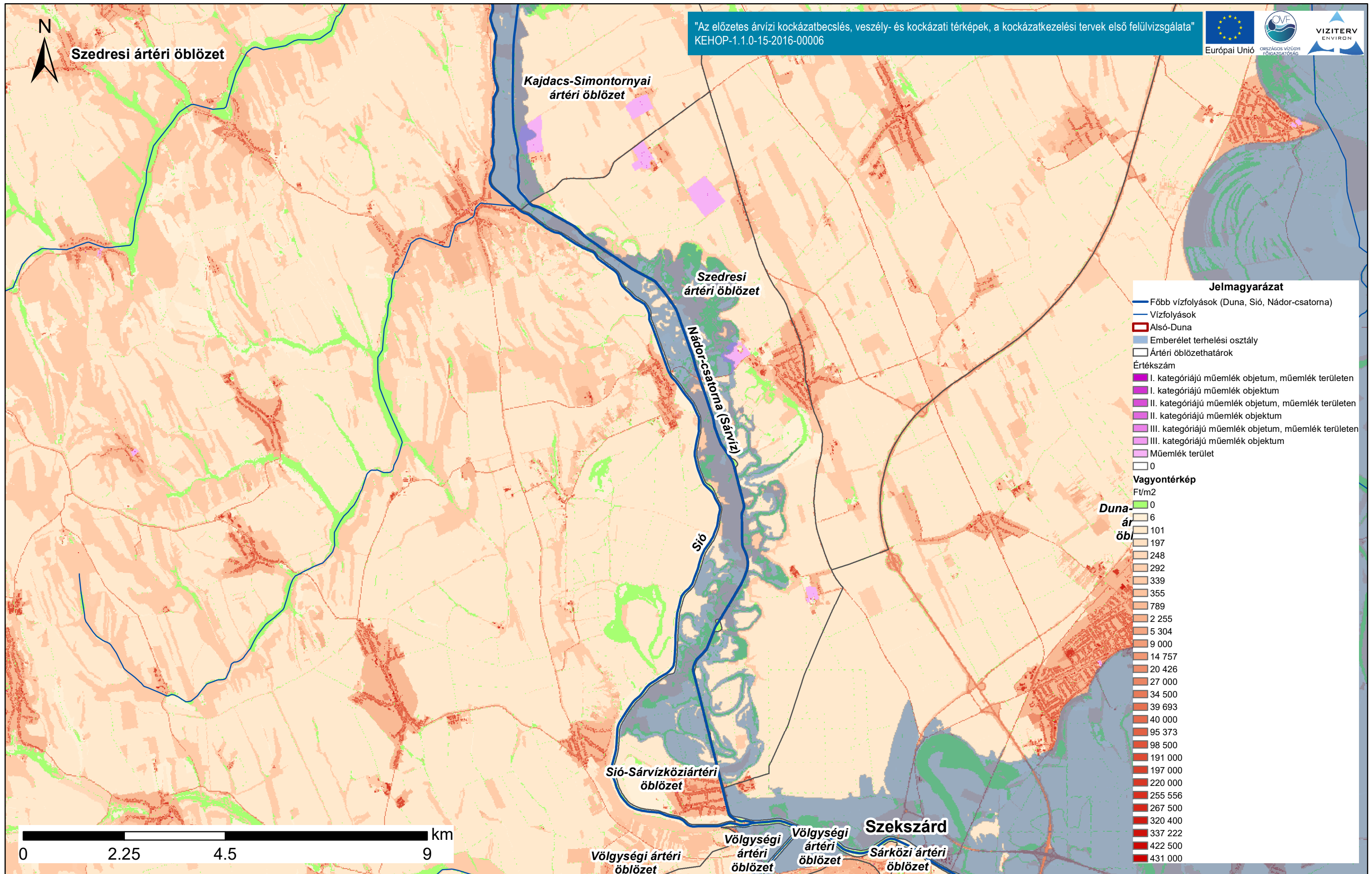
0 4.5 9 18 km

Duna vízgyűjtő magyarországi része

Alsó-Duna kulturális örökség- és fajlagos vagyontérképe

ÁKK tervezési egység: Alsó-Duna

A fajlagos vagyontérkép a területhasználati térkép fajlagos vagyontérkeit ábrázolja Ft/m² értékekkel és mértékegységgel.





Völgységi ártéri öblözet

Sió-Sárvízköziártéri öblözet

Nádor-csatorna (Sárvíz)

Sió

Duna-Sióközi ártéri öblözet

Völgységi ártéri öblözet

Szekszárd

"Az előzetes árvízi kockázatbecslés, veszély- és kockázati térképek, a kockázatkezelési tervek első felülvizsgálata"
KEHOP-1.1.0-15-2016-00006



Jelmagyarázat

- Főbb vízfolyások (Duna, Sió, Nádor-csatorna)
- Vízfolyások
- Alsó-Duna
- Emberélet terhelési osztály
- Ártéri öblözethatárok
- Értékszám**
- I. kategóriájú műemlék objektum, műemlék területen
- I. kategóriájú műemlék objektum
- II. kategóriájú műemlék objektum, műemlék területen
- II. kategóriájú műemlék objektum
- III. kategóriájú műemlék objektum, műemlék területen
- III. kategóriájú műemlék objektum
- Műemlék terület
- 0

Vagyontérkép

Ft/m²

- 0
- 6
- 101
- 197
- 248
- 292
- 339
- 355
- 789
- 2 255
- 5 304
- 9 000
- 14 757
- 20 426
- 27 000
- 34 500
- 39 693
- 40 000
- 95 373
- 98 500
- 191 000
- 197 000
- 220 000
- 255 556
- 267 500
- 320 400
- 337 222
- 422 500
- 431 000

0 0.5 1 2 km

Duna vízgyűjtő magyarországi része

Alsó-Duna kulturális örökség- és fajlagos vagyontérképe

ÁKK tervezési egység: Alsó-Duna

A fajlagos vagyontérkép a területhasználati térkép fajlagos vagyontérkeit ábrázolja Ft/m² értékekkel és mértékegységgel.



Sió-Sárvízköziártéri öblözet

Kajdacs-Simontornyai
ártéri öblözet

"Az előzetes árvízi kockázatbecslés, veszély- és kockázati térképek, a kockázatkezelési tervek első felülvizsgálata"
KEHOP-1.1.0-15-2016-00006



Szedresi
ártéri öblözet

Nádor-csatorna (Sárvíz)

Sió

Sió-Sárvízköziártéri
öblözet

Szekszárd

Völgységi ártéri öblözet

Sárközi
ártéri öblözet

Jelmagyarázat

- Főbb vízfolyások (Duna, Sió, Nádor-csatorna)
- Vízfolyások
- Alsó-Duna
- Emberélet terhelési osztály
- Ártéri öblözethatárok
- Értékszám**
- I. kategóriájú műemlék objektum, műemlék területen
- I. kategóriájú műemlék objektum
- II. kategóriájú műemlék objektum, műemlék területen
- II. kategóriájú műemlék objektum
- III. kategóriájú műemlék objektum, műemlék területen
- III. kategóriájú műemlék objektum
- Műemlék terület
- 0
- Vagyontérkép**
- Ft/m²**
- 0
- 6
- 101
- 197
- 248
- 292
- 339
- 355
- 789
- 2 255
- 5 304
- 9 000
- 14 757
- 20 426
- 27 000
- 34 500
- 39 693
- 40 000
- 95 373
- 98 500
- 191 000
- 197 000
- 220 000
- 255 556
- 267 500
- 320 400
- 337 222
- 422 500
- 431 000

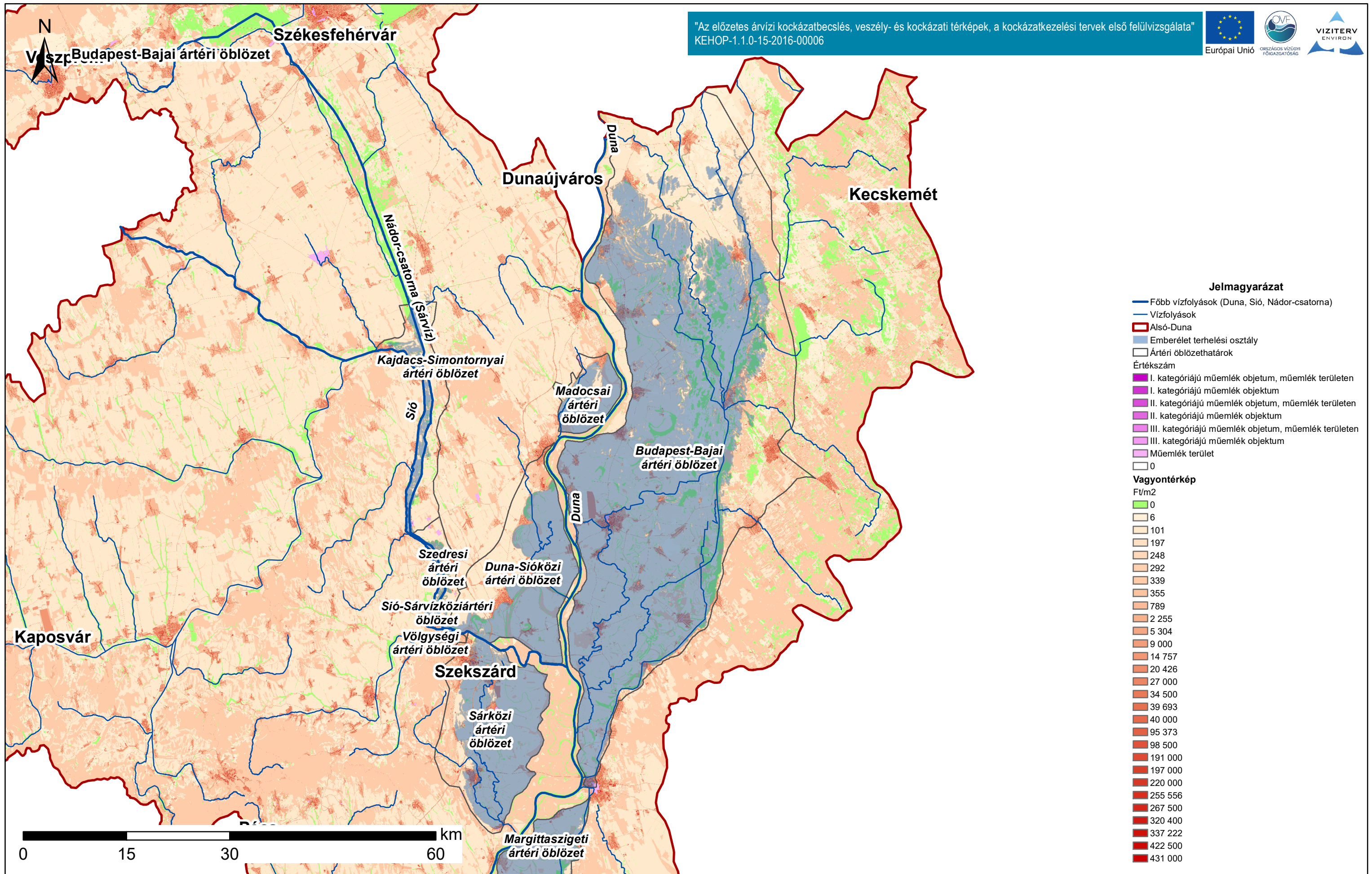


Duna vízgyűjtő magyarországi része

Alsó-Duna kulturális örökség- és fajlagos vagyontérképe

ÁKK tervezési egység: Alsó-Duna

A fajlagos vagyontérkép a területhasználati térkép fajlagos vagyontérkeit ábrázolja Ft/m² értékekkel és mértékegységgel.



Duna vízgyűjtő magyarországi része

Alsó-Duna kulturális örökség- és fajlagos vagyontérképe

ÁKK tervezési egység: Alsó-Duna

A fajlagos vagyontérkép a területhasználati térkép fajlagos vagyontérkeit ábrázolja Ft/m² értékekkel és mértékegységgel.