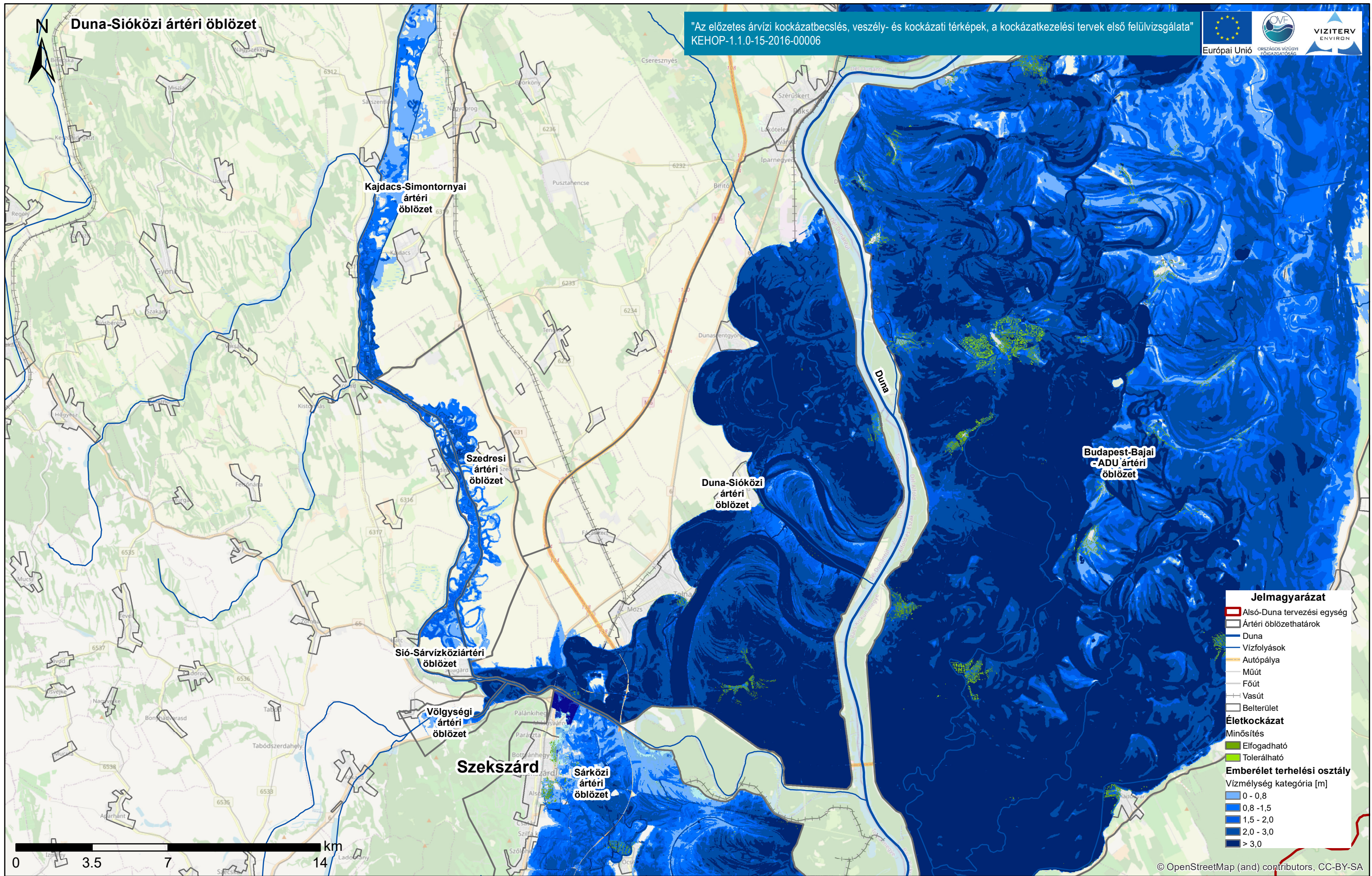




Duna-Sióközi ártéri öblözet

"Az előzetes árvízi kockázatbecslés, veszély- és kockázati térképek, a kockázatkezelési tervek első felülvizsgálata"
KEHOP-1.1.0-15-2016-00006



Jelmagyarázat

- Alsó-Duna tervezési egység
- Ártéri öblözethatárok
- Duna
- Vízfolyások
- Autópálya
- Műút
- Főút
- Vasút
- Belterület

Életkockázat

Minősítés

- Elfogadható
- Tolerálható

Emberélet terhelési osztály

Vízmélység kategória [m]

- 0 - 0,8
- 0,8 - 1,5
- 1,5 - 2,0
- 2,0 - 3,0
- > 3,0

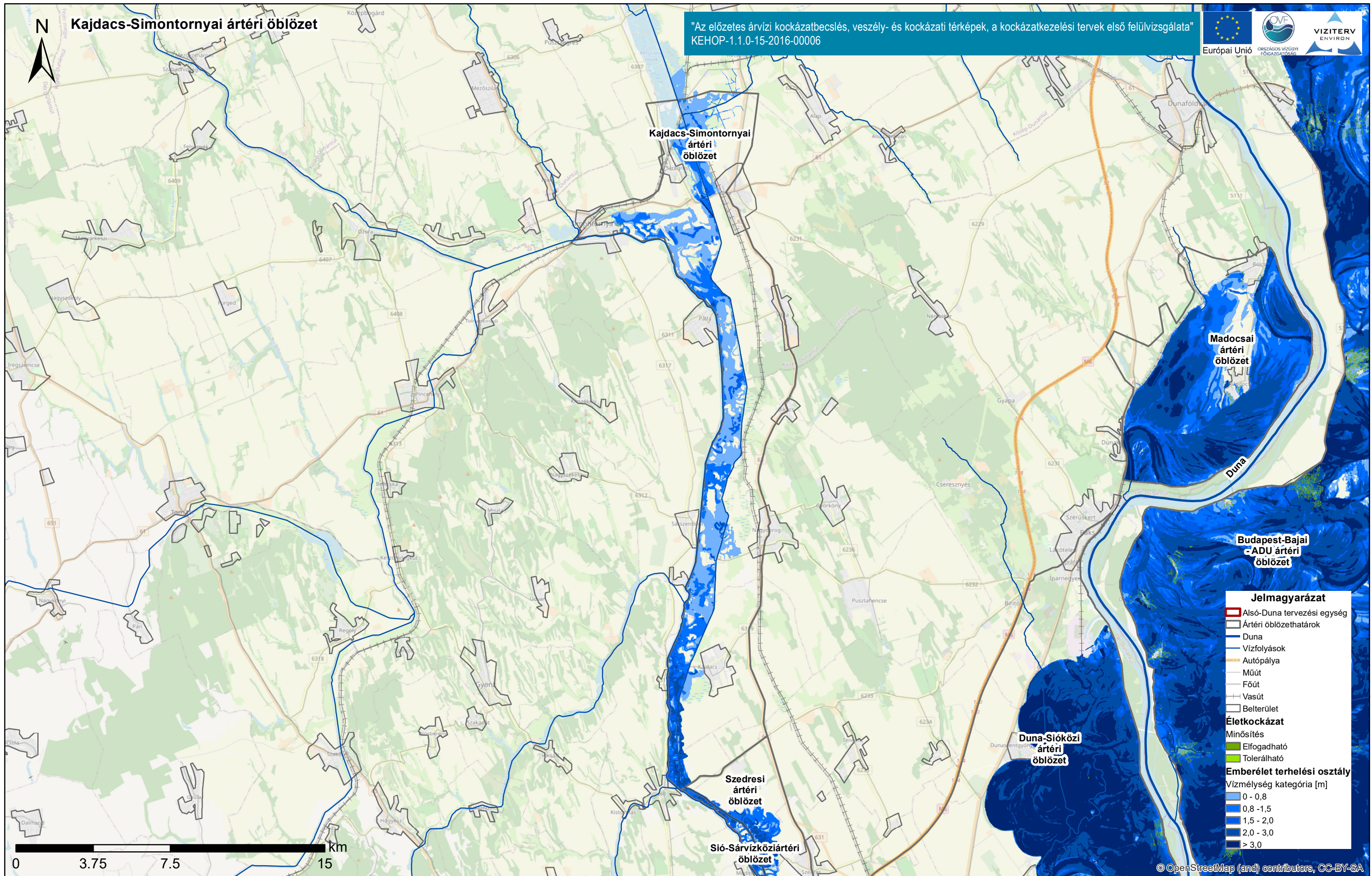
Duna vízgyűjtő magyarországi része

Alsó-Duna terhelési osztály térképe és emberi élet kockázat térképe.

ÁKK tervezési egység: Alsó-Duna

A térkép a terhelési osztályokat ábrázolja - vízmélységeket [m] öt kategóriába sorolva. Az alaptérkép az Open Street Map térkép. Ábrázolja az emberi élet kockázati értékeket, amelyeket ingatlanokra számítottunk. Mértékegysége dimenzió nélküli indikátor érték. Ábrázoljuk továbbá az út- és vasúthálózat érintettségét

© OpenStreetMap (and) contributors, CC-BY-SA



"Az előzetes árvízi kockázatbecslés, veszély- és kockázati térképek, a kockázatkezelési tervek első felülvizsgálata"
KEHOP-1.1.0-15-2016-00006

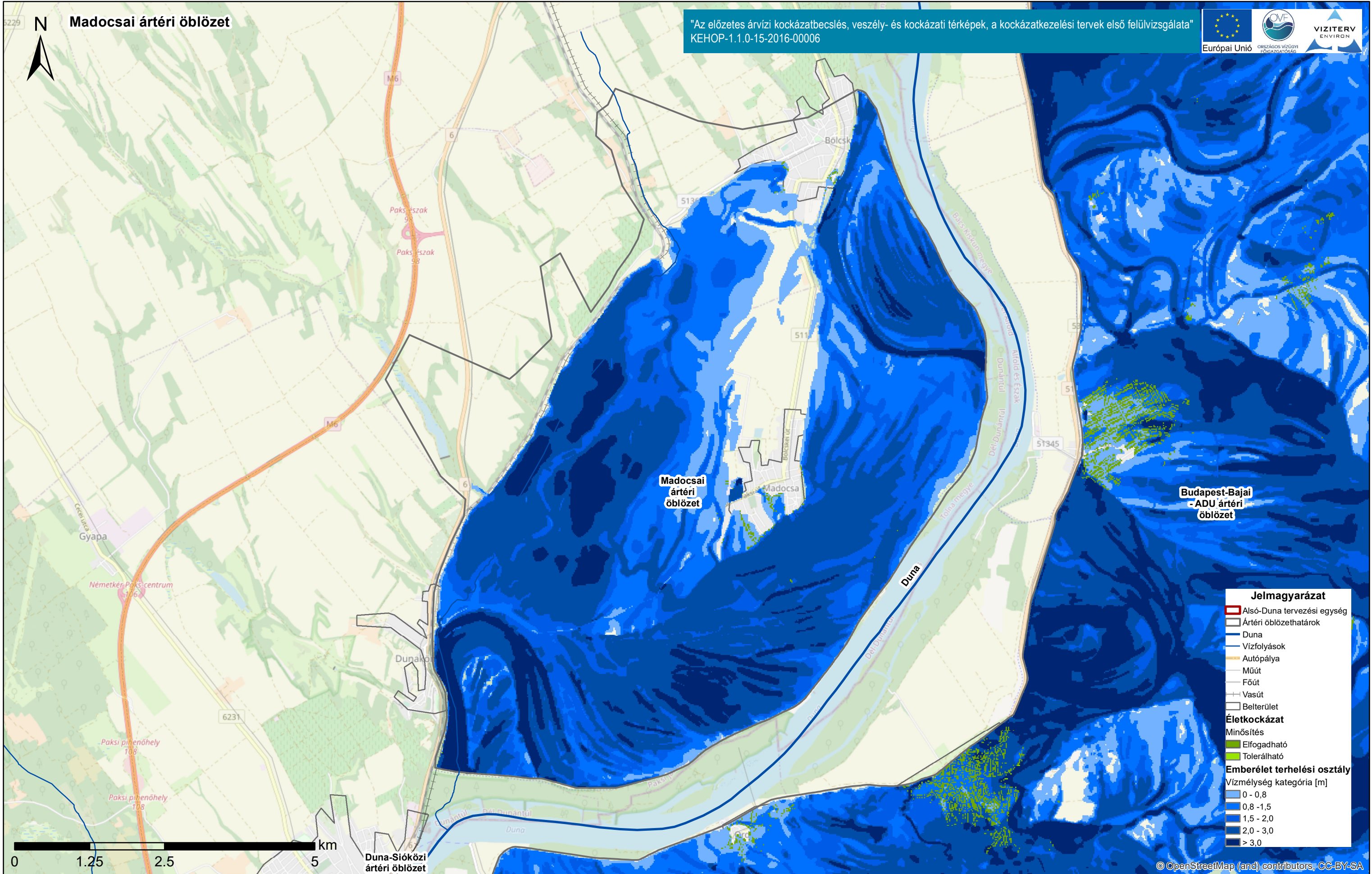


Duna vízgyűjtő magyarországi része

Alsó-Duna terhelési osztály térképe és emberi élet kockázat térképe.

ÁKK tervezési egység: Alsó-Duna

A térkép a terhelési osztályokat ábrázolja - vízmélységeket [m] öt kategóriába sorolva. Az alaptérkép az Open Street Map térkép. Ábrázolja az emberi élet kockázati értékeit, amelyeket ingatlanokra számítottunk. Mértékegysége dimenzió nélküli indikátor érték. Ábrázoljuk továbbá az út- és vasúthálózat érintettségét.

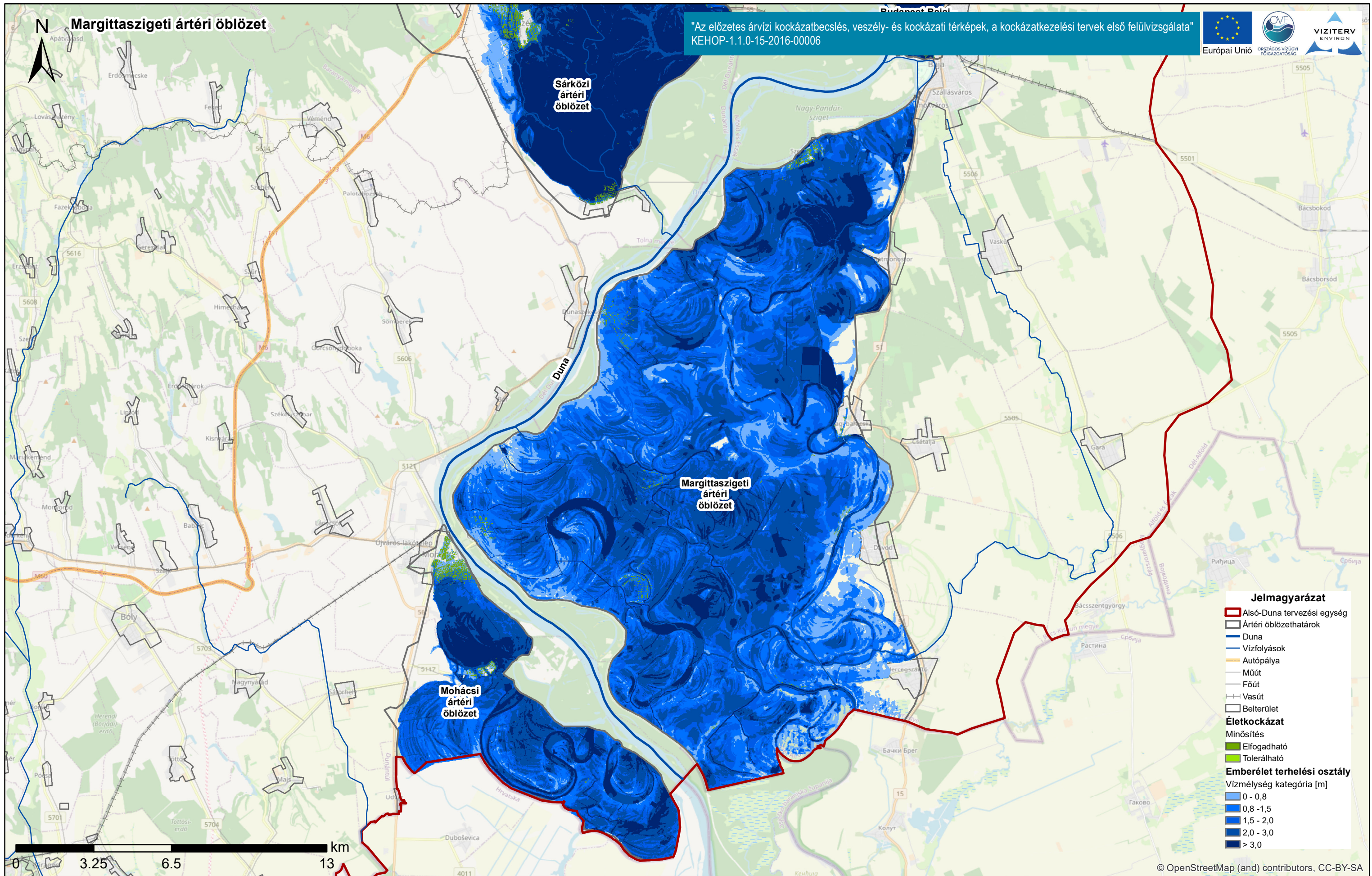


Duna vízgyűjtő magyarországi része

Alsó-Duna terhelési osztály térképe és emberi élet kockázat térképe.

ÁKK tervezési egység: Alsó-Duna

A térkép a terhelési osztályokat ábrázolja - vízmélységeket [m] öt kategóriába sorolva. Az alaptérkép az Open Street Map térkép. Ábrázolja az emberi élet kockázati értékeket, amelyeket ingatlanokra számítottunk. Mértékegysége dimenzió nélküli indikátor érték. Ábrázoljuk továbbá az út- és vasúthálózat érintettségét

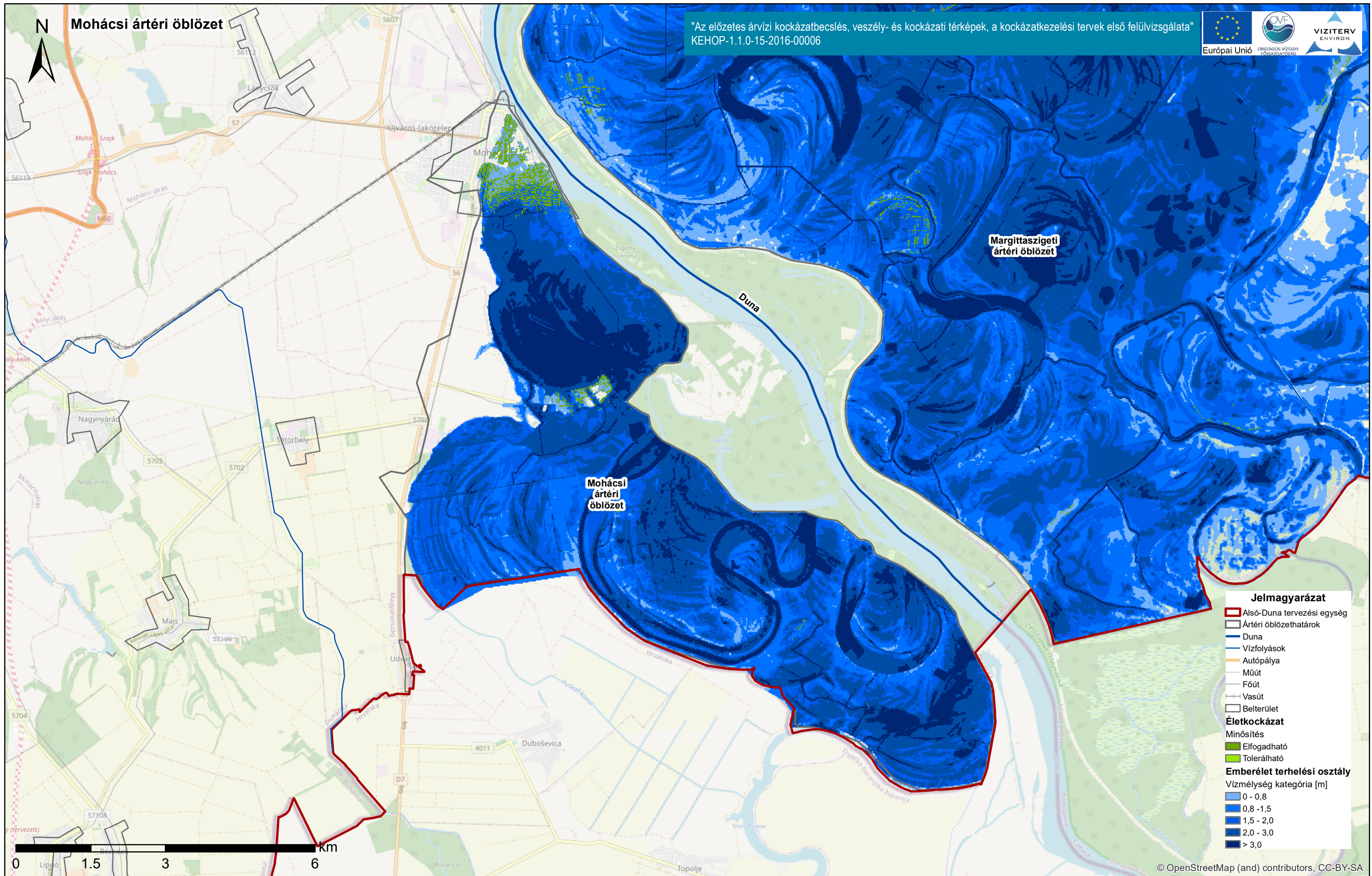


Duna vízgyűjtő magyarországi része

Alsó-Duna terhelési osztály térképe és emberi élet kockázat térképe.

ÁKK tervezési egység: Alsó-Duna

A térkép a terhelési osztályokat ábrázolja - vízmélységeket [m] öt kategóriába sorolva. Az alaptérkép az Open Street Map térkép. Ábrázolja az emberi élet kockázati értékeket, amelyeket ingatlanokra számítottunk. Mértékegysége dimenzió nélküli indikátor érték. Ábrázoljuk továbbá az út- és vasúthálózat érintettségét



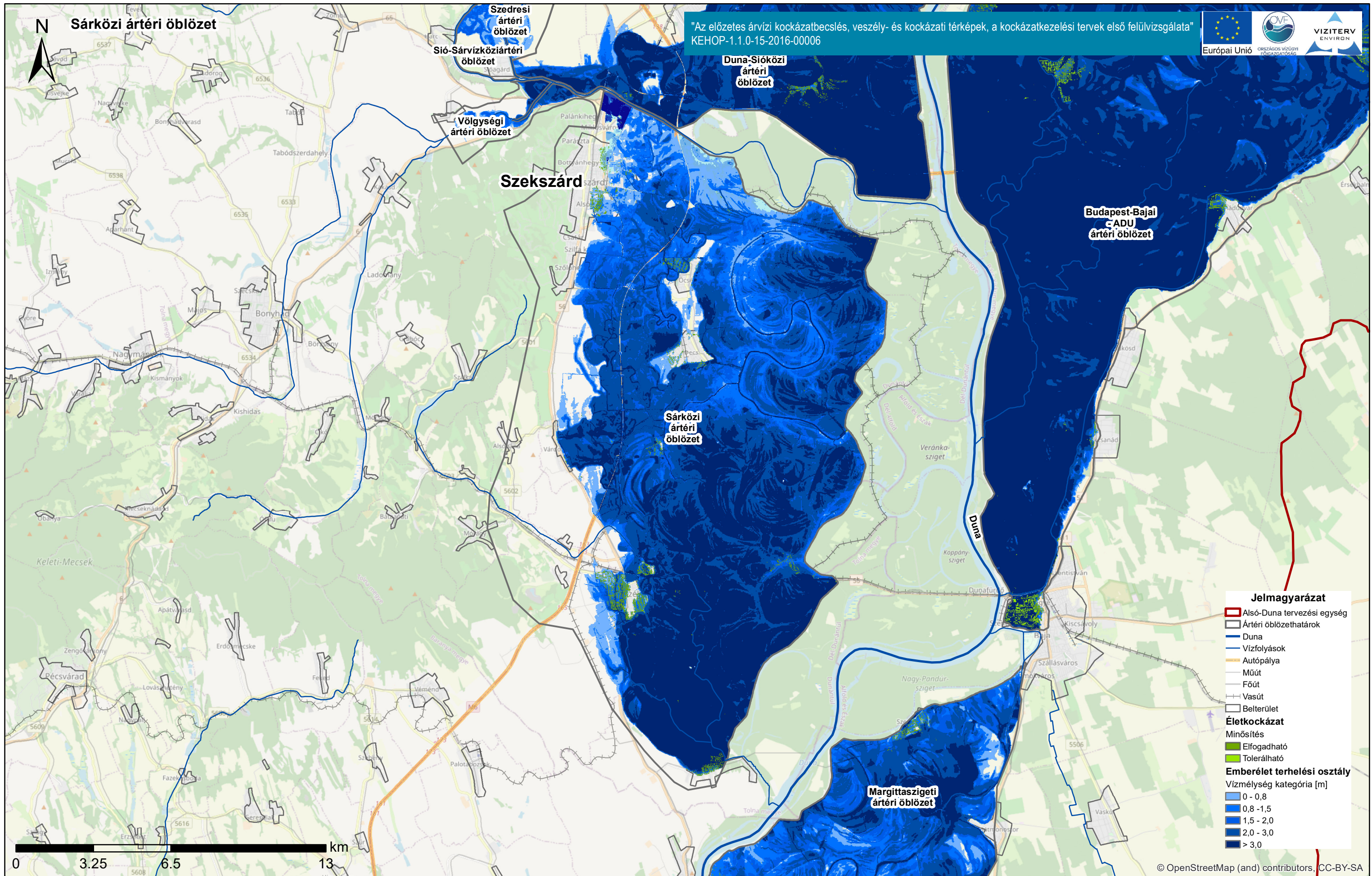
"Az előzetes árvízi kockázatbecslés, veszély- és kockázati térképek, a kockázatkezelési tervek első felülvizsgálata"
KEHOP-1.1.0-15-2016-00006



Duna vízgyűjtő magyarországi része

Alsó-Duna terhelési osztály térképe és emberi élet kockázat térképe.

A térkép a terhelési osztályokat ábrázolja - vízmélységeket [m] öt kategóriába sorolva. Az alaptérkép az Open Street Map térkép. Ábrázolja az emberi élet kockázati értékeket, amelyeket ingatlanokra számítottunk. Mértékegysége dimenzió nélküli indikátor érték. Ábrázoljuk továbbá az út- és vasúthálózat érintettségét.

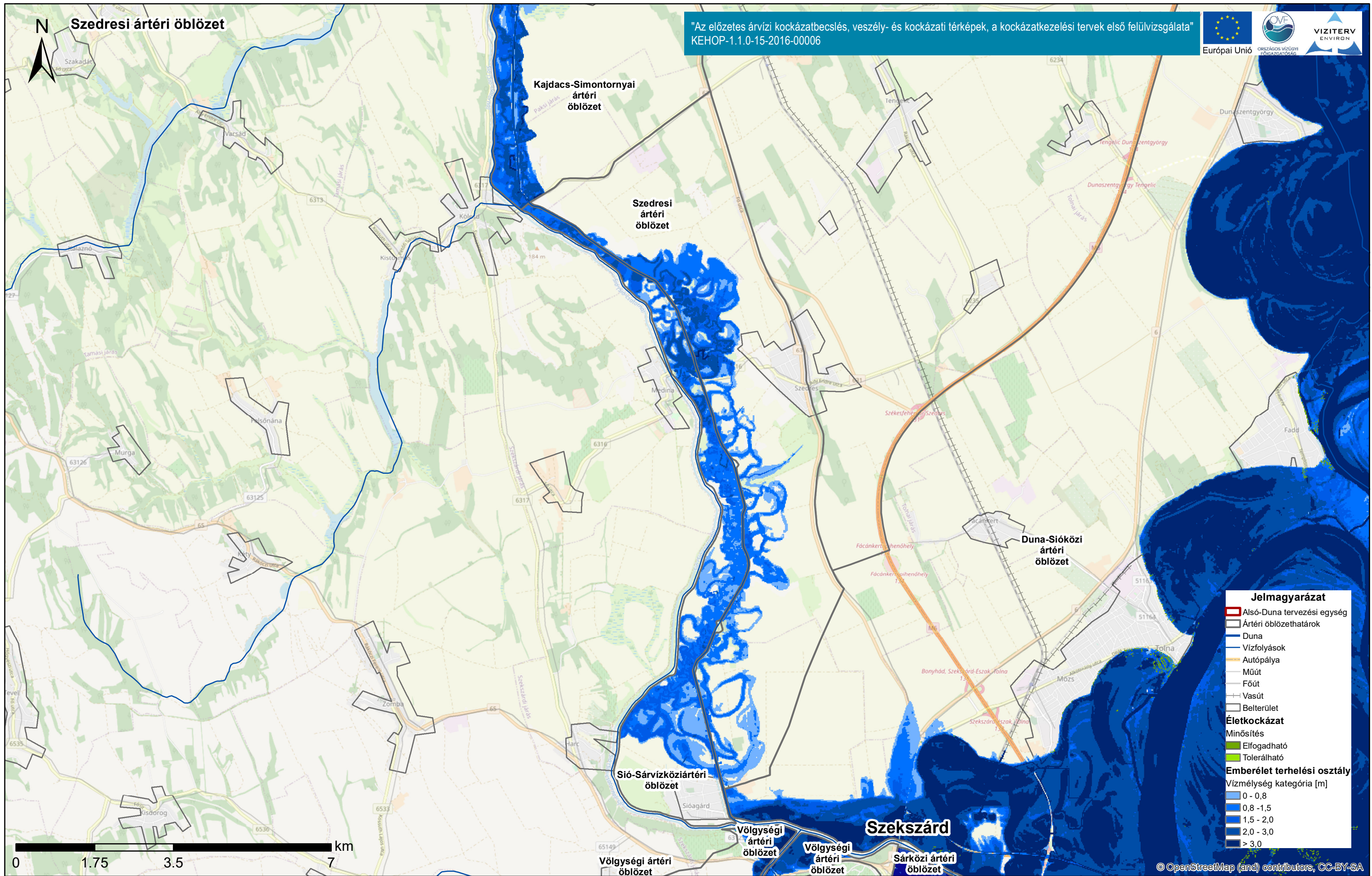


Duna vízgyűjtő magyarországi része

Alsó-Duna terhelési osztály térképe és emberi élet kockázat térképe.

ÁKK tervezési egység: Alsó-Duna

A térkép a terhelési osztályokat ábrázolja - vízmélységeket [m] öt kategóriába sorolva. Az alaptérkép az Open Street Map térkép. Ábrázolja az emberi élet kockázati értékeket, amelyeket ingatlanokra számítottunk. Mértékegysége dimenzió nélküli indikátor érték. Ábrázoljuk továbbá az út- és vasúthálózat érintettségét



Duna vízgyűjtő magyarországi része

Alsó-Duna terhelési osztály térképe és emberi élet kockázat térképe.

ÁKK tervezési egység: Alsó-Duna

A térkép a terhelési osztályokat ábrázolja - vízmélységeket [m] öt kategóriába sorolva. Az alaptérkép az Open Street Map térkép. Ábrázolja az emberi élet kockázati értékeket, amelyeket ingatlanokra számítottunk. Mértékegysége dimenzió nélküli indikátor érték. Ábrázoljuk továbbá az út- és vasúthálózat érintettségét



Völgységi ártéri öblözet

Szedresi ártéri öblözet

"Az előzetes árvízi kockázatbecslés, veszély- és kockázati térképek, a kockázatkezelési tervek első felülvizsgálata"
KEHOP-1.1.0-15-2016-00006



Sió-Sárvízköziártéri öblözet

Duna-Sióközi ártéri öblözet

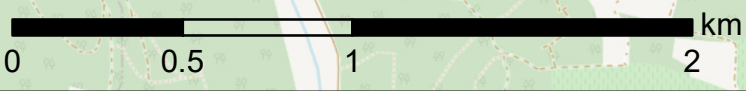
Völgységi ártéri öblözet

Szekszárd

Sárközi ártéri öblözet

Jelmagyarázat

- Alsó-Duna tervezési egység
- Ártéri öblözethatárok
- Duna
- Vízfolyások
- Autópálya
- Műút
- Főút
- Vasút
- Belterület
- Életkockázat**
- Minősítés
- Elfogadható
- Tolerálható
- Emberélet terhelési osztály**
- Vízmélység kategória [m]**
- 0 - 0,8
- 0,8 - 1,5
- 1,5 - 2,0
- 2,0 - 3,0
- > 3,0



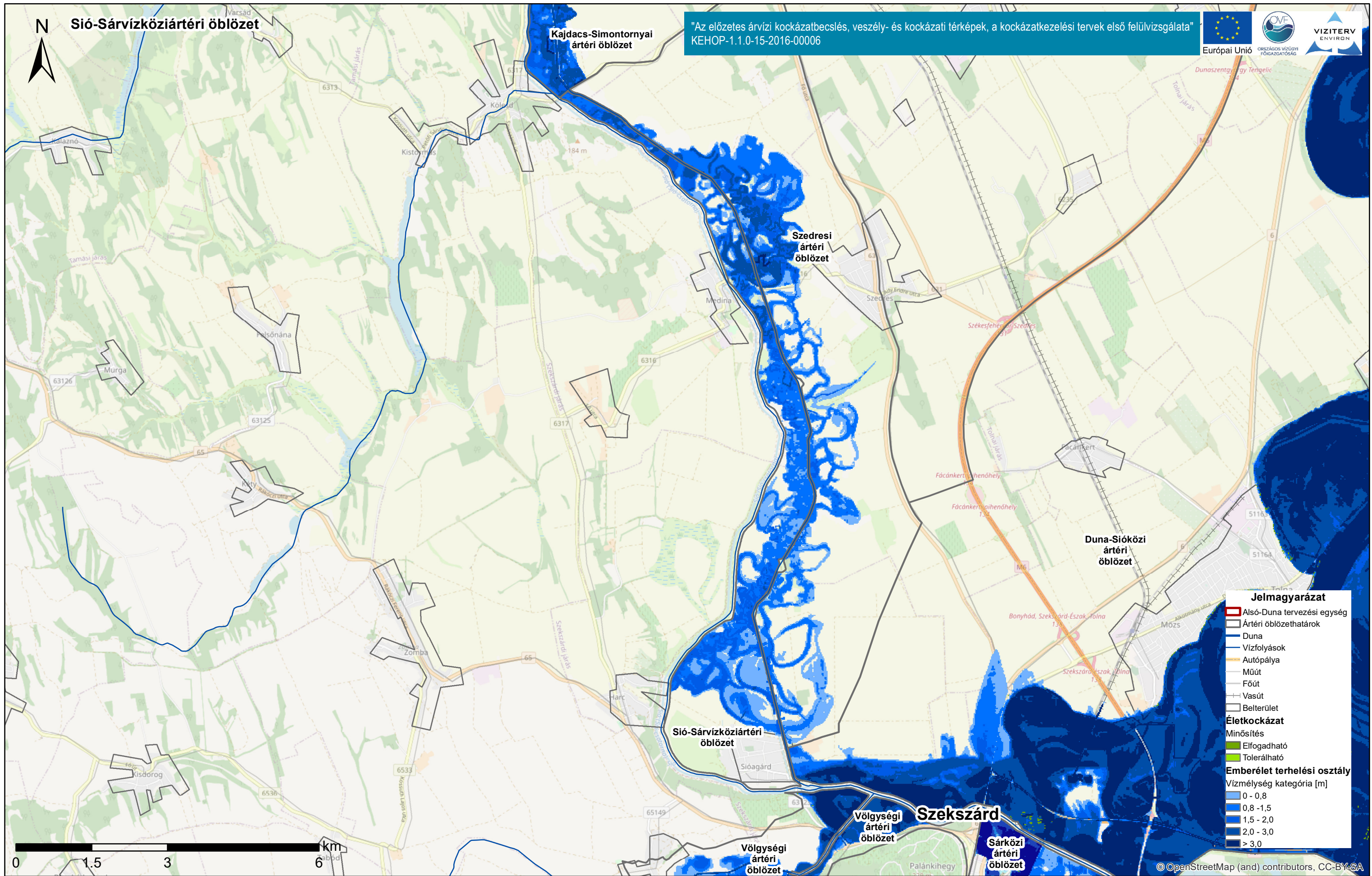
© OpenStreetMap (and) contributors, CC-BY-SA

Duna vízgyűjtő magyarországi része

Alsó-Duna terhelési osztály térképe és emberi élet kockázat térképe.

ÁKK tervezési egység: Alsó-Duna

A térkép a terhelési osztályokat ábrázolja - vízmélységeket [m] öt kategóriába sorolva. Az alaptérkép az Open Street Map térkép. Ábrázolja az emberi élet kockázati értékeket, amelyeket ingatlanokra számítunk. Mértékegysége dimenzió nélküli indikátor érték. Ábrázoljuk továbbá az út- és vasúthálózat érintettségét

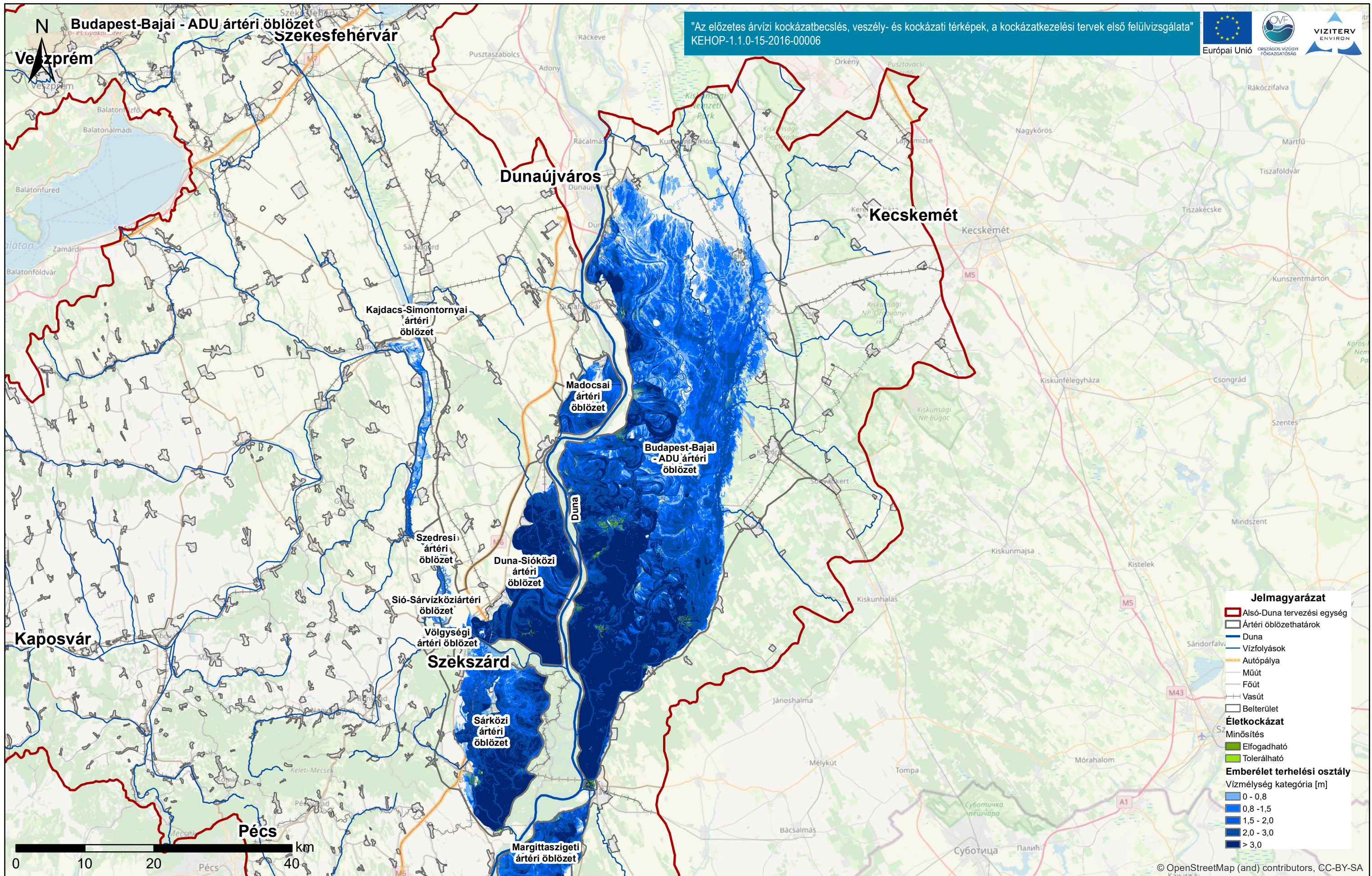


Duna vízgyűjtő magyarországi része

ÁKK tervezési egység: Alsó-Duna

Alsó-Duna terhelési osztály térképe és emberi élet kockázat térképe.

A térkép a terhelési osztályokat ábrázolja - vízmélységeket [m] öt kategóriába sorolva. Az alaptérkép az Open Street Map térkép. Ábrázolja az emberi élet kockázati értékeket, amelyeket ingatlanokra számítottunk. Mértékegysége dimenzió nélküli indikátor érték. Ábrázoljuk továbbá az út- és vasúthálózat érintettségét.



Duna vízgyűjtő magyarországi része

Alsó-Duna terhelési osztály térképe és emberi élet kockázat térképe.

ÁKK tervezési egység: Alsó-Duna

A térkép a terhelési osztályokat ábrázolja - vízmélységeket [m] öt kategóriába sorolva. Az alaptérkép az Open Street Map térkép. Ábrázolja az emberi élet kockázati értékeket, amelyeket ingatlanokra számítunk. Mértékegysége dimenzió nélküli indikátor érték. Ábrázoljuk továbbá az út- és vasúthálózat érintettségét.