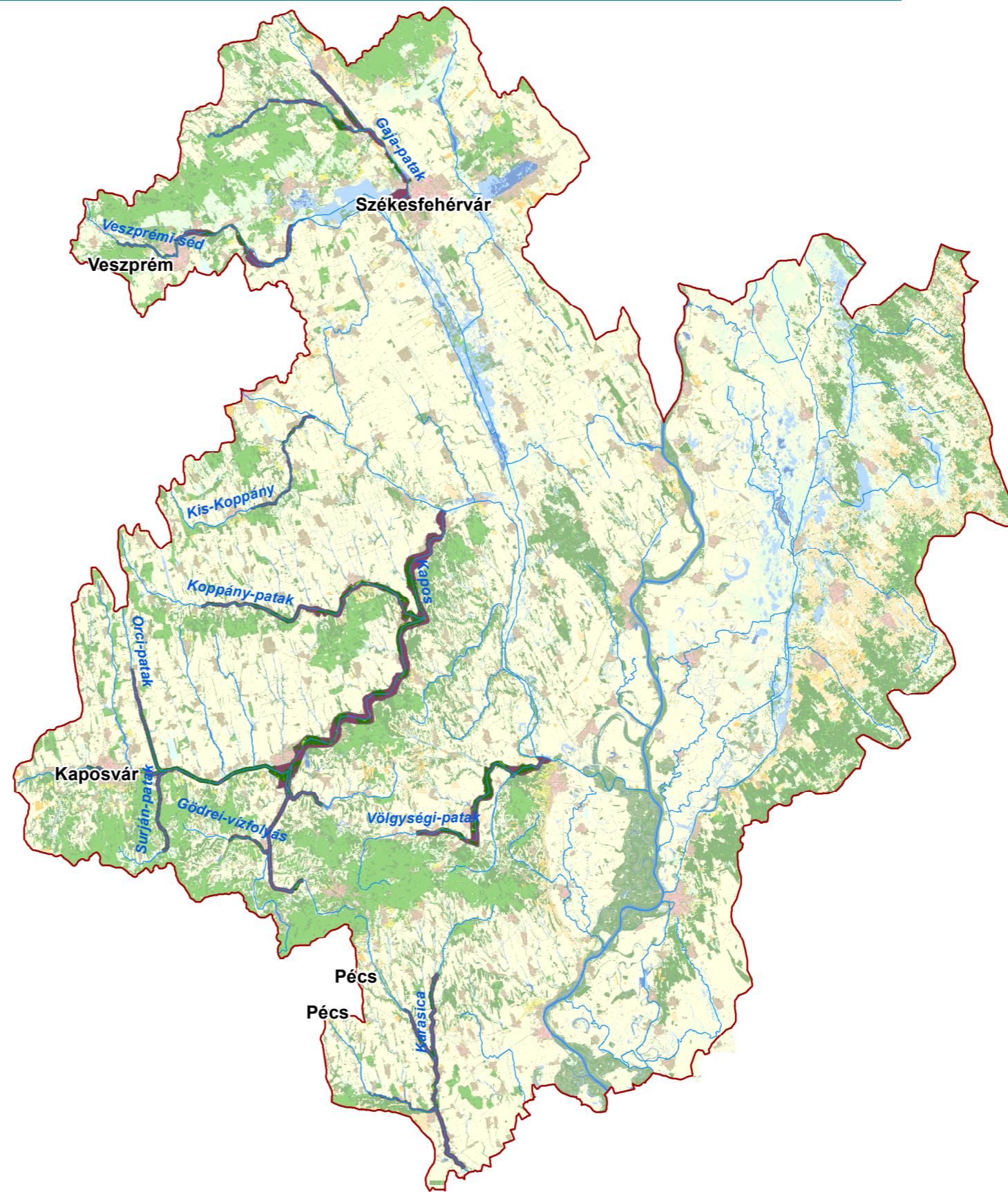




"Az előzetes árvízi kockázatbecslés, veszély - és kockázati térképek, a kockázatkezelési tervek első felülvizsgálata"
KEHOP-1.1.0-15-2016-00006



Jelmagyarázat

- Alsó-Duna tervezési egység
- Vízfolyások
- ÁKK kisvízfolyás modellterület

Vagyoni kockázat

Minősítés

- Nulla
- Elhanyagolható
- Elfogadható
- Közepes (átmeneti)
- Magas

0 5 10 20 30 40
Kilometers

Duna vízgyűjtő magyarországi része

Vagyoni kockázat minősítési kategóriákkal ábrázolva

ÁKK tervezési egység: Alsó-Duna

A térkép a vagyoni kockázatokat ábrázolja a Alsó-Duna tervezési egységen.
A kockázatokat a határérték számítások szerint besoroltuk Magas/Közepes/Elfogadható/Elhanyagolható kategóriákba.