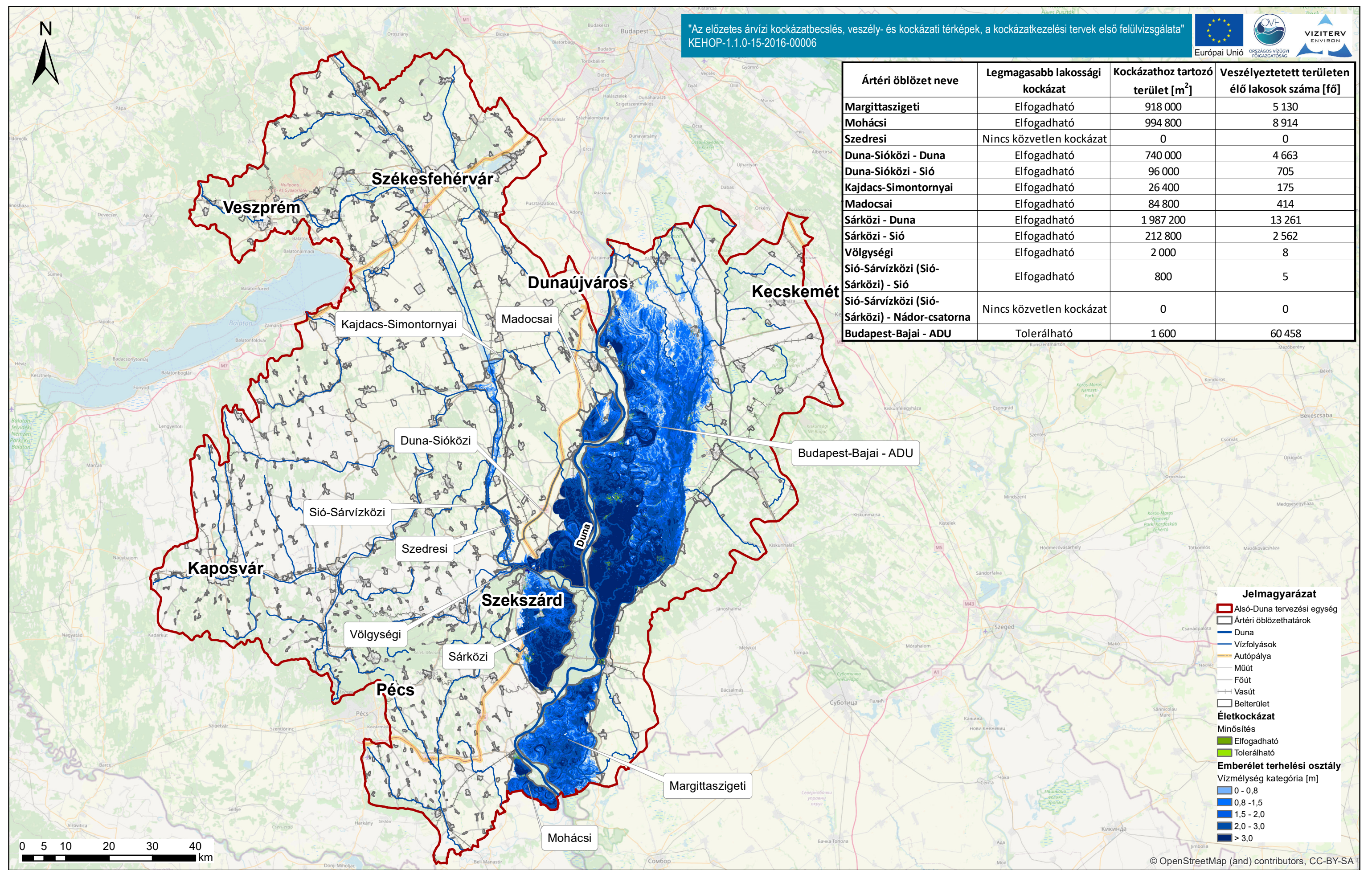




"Az előzetes árvízi kockázatbecslés, veszély- és kockázati térképek, a kockázatkezelési tervek első felülvizsgálata"
KEHOP-1.1.0-15-2016-00006



Ártéri öblözet neve	Legmagasabb lakossági kockázat	Kockázathoz tartozó terület [m ²]	Veszélyeztetett területen élő lakosok száma [fő]
Margittaszigeti	Elfogadható	918 000	5 130
Mohácsi	Elfogadható	994 800	8 914
Szedresi	Nincs közvetlen kockázat	0	0
Duna-Sióközi - Duna	Elfogadható	740 000	4 663
Duna-Sióközi - Sió	Elfogadható	96 000	705
Kajdacs-Simontornyai	Elfogadható	26 400	175
Madocsai	Elfogadható	84 800	414
Sárközi - Duna	Elfogadható	1 987 200	13 261
Sárközi - Sió	Elfogadható	212 800	2 562
Völgységi	Elfogadható	2 000	8
Sió-Sárvízközi (Sió-Sárközi) - Sió	Elfogadható	800	5
Sió-Sárvízközi (Sió-Sárközi) - Nádor-csatorna	Nincs közvetlen kockázat	0	0
Budapest-Bajai - ADU	Tolerálható	1 600	60 458

Jelmagyarázat

- Alsó-Duna tervezési egység
- Ártéri öblözethatárok
- Duna
- Vízfolyások
- Autópályák
- Műút
- Főút
- Vasút
- Belterület

Életkockázat

Minősítés

- Elfogadható
- Tolerálható

Emberélet terhelési osztály

Vízmélység kategória [m]

- 0 - 0,8
- 0,8 - 1,5
- 1,5 - 2,0
- 2,0 - 3,0
- > 3,0

Duna vízgyűjtő magyarországi része

Alsó-Duna terhelési osztály térképe és emberi élet kockázat térképe.

ÁKK tervezési egység: Alsó-Duna

A térkép a terhelési osztályokat ábrázolja - vízmélységeket [m] öt kategóriába sorolva. Az alaptérkép az Open Street Map térkép. Ábrázolja az emberi élet kockázati értékeket, amelyeket ingatlanokra számítottunk. Mértékegysége dimenzió nélküli indikátor érték. Ábrázoljuk továbbá az út- és vasúthálózat érintettségét.

© OpenStreetMap (and) contributors, CC-BY-SA