



"Az előzetes árvízi kockázatbecslés, veszély - és kockázati térképek, a kockázatkezelési tervek első felülvizsgálata"  
KEHOP-1.1.0-15-2016-00006



**Jelmagyarázat**

- Vízfolyások
- Közép-Duna tervezési egység
- ÁKK kisvízfolyás modellterület
- Állattartó tartási helyek
- Állattartó tenyészetek
- IED üzemek
- Hulladékégetők
- Seveso üzemek

**Emberélet terhelési osztály**

- 1 - 5

**Hulladéklerakók**

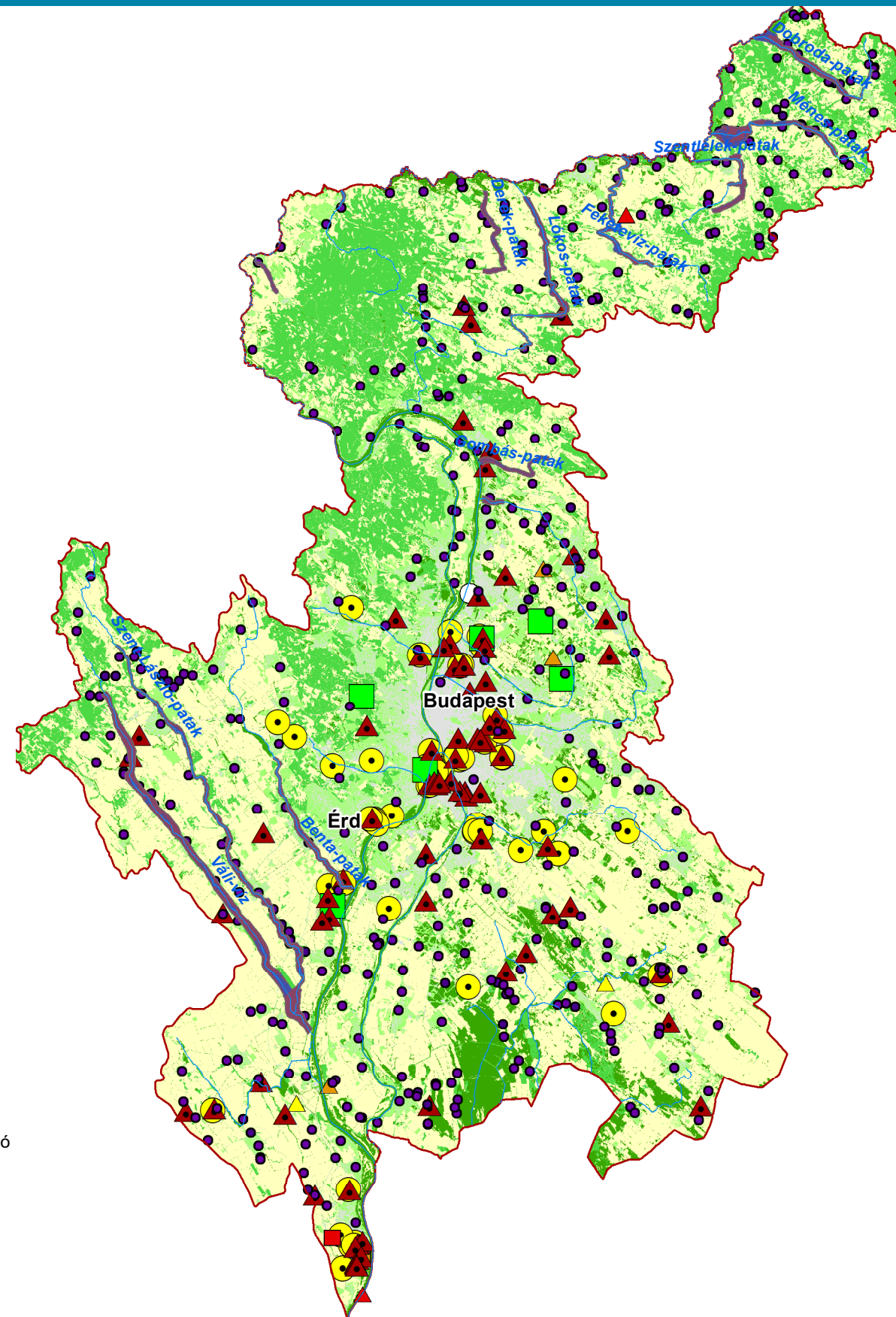
- A, nincs
- B3, magas
- B3, közepes
- B3, alacsony
- C, magas
- C, közepes

**Ökológia**

**Kategória**

- Ökológiai szempontból nem releváns terület
- Ökológiai szempontból kevésbé értékelés terület, illetve árvízhez nem alkalmazkodó
- Ökológiai szempontból kevésbé értékes városi zöldterület, illetve árvízhez nem alkalmazkodó
- Ökológiai szempontból közepesen értékes terület, illetve árvízi alkalmazkodása közepes
- Ökológiai szempontból értékes terület, illetve árvízi alkalmazkodása kiváló

0 5 10 20 30 40  
Kilometers



Duna vízgyűjtő magyarországi része

ÁKK tervezési egység: Közép-Duna

Védett területek, szennyezőforrások és ökológiai értékesség és elöntéssel szembeni érzékenység térkép

A térkép ábrázolja a felszínborítást ökológiai értékesség és elöntéssel szembeni érzékenység szerint. Bemutatja továbbá a védett területeket, a szennyezőforrásokat és ezek érintettségét a terhelési osztályok függvényében